

Horno compacto con microondas y vapor, 60 x 45 cm, Cristal gris antracita
3CH5656A0



3CH5656A0

Tipos de calentamiento

- 5 niveles de potencia del microondas: máximo 1000 W
- Tecnología Innowave
- Potencia del grill de 2.000 W.
- Grill combinable con las potencias de microondas: 90 W, 180 W, 360 W, 600 W
- Todas las tecnologías pueden usarse por separado o combinadas
- Puedes elegir entre 3 niveles de intensidad de vapor añadido
- Capacidad: 36 litros

Diseño:

- Tecnología con base cerámica lisa sin plato giratorio

Control precalentamiento

- Autolimpieza catalítica en pared trasera
- Programa de descalcificación
- Programa automático de descalcificación

Seguridad

- Display Display LED en blanco
- Reloj electrónico con programación de paro de cocción.
- Nuevo Control Comfort de fácil uso con mandos ocultables, mandos giratorios, Control Deslizante totalmente integrado en el cristal: diseño profesional y fácil limpieza
- Concepto de fácil uso: especialmente sencillo, configuración sin problemas
- 30 recetas
- 26 programas de cocción 4 y programas para descongelar
- Precalentamiento rápido
- Iluminación interior LED
- Depósito de agua de 0,8 litros
- Generación de vapor fuera de la cavidad
- Aviso de cuando no hay agua, falta un depósito o está mal colocado
- Ventilador de acero inoxidable
- Puerta abatible
- Maneta estética profesional

Equipamiento

- Accesorios: rejilla para cocción al vapor, parrilla, bandeja de cristal

Seguridad

- Autodesconexión de seguridad
- Seguridad para niños: bloqueo de la electrónica
- Indicación de estado de calentamiento del horno

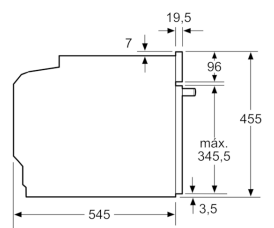
Prestaciones

- Longitud del cable de conexión: 150 cm
- Potencia total a red eléctrica: 3.1 kw
- Horno multifunción con vapor añadido

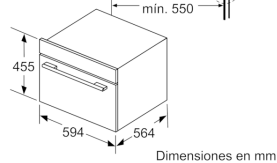
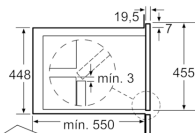
Medidas

- Dimensiones del aparato (alto x ancho x fondo): 455 mm x

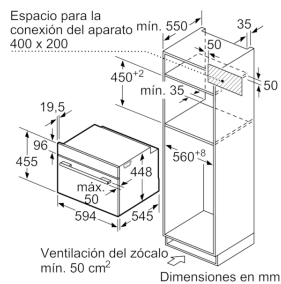
Horno compacto con microondas y vapor, 60 x 45 cm, Cristal gris antracita 3CH5656A0



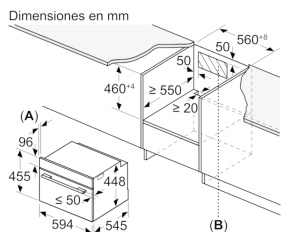
Dimensiones en mm



Dimensiones en mm



Dimensiones en mm



A: 19,5
B: Espacio para conexión de aparato
400 x 200

Características

Tipo de horno microondas: Microondas

Tipo de control: Electrónica

Color del frontal: Gris Antracita

Dimensiones cavidad (alto, ancho, fondo): 236.0 x 432.0 x 350

Certificaciones de homologación: CE, VDE

Longitud del cable de alimentación eléctrica (cm): 150

Peso neto (kg): 35,070

Peso bruto (kg): 38,8

Código EAN: 4242006273101

Potencia máxima de las microondas: 1000

Potencia de conexión (W): 3100

Intensidad corriente eléctrica (A): 16

Tensión (V): 220-240

Frecuencia (Hz): 50

Tipo de clavija: Schuko con conexión a tierra

Dimensiones cavidad (alto, ancho, fondo): 236.0 x 432.0 x 350

Características de consumo y conexión

2021-06-17