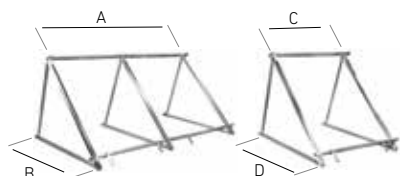


Soporte para colectores planos en  
**Cubierta plana**

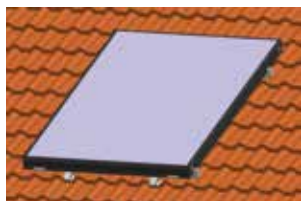


Soportes premontados para facilitar su instalación. Permiten variar la inclinación desde 35° a 55°. Para filas de más de dos colectores se deberán montar suplementos a partir del tercer colector. Por ejemplo, en una fila de 5 colectores se deberá montar un soporte para dos colectores y tres suplementos.

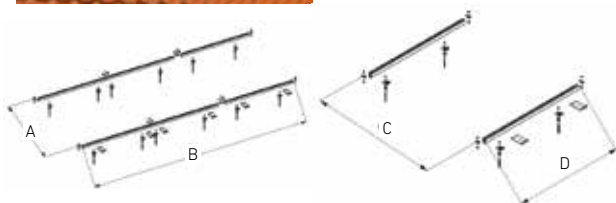


|            | Sol 250/200    |                |                | Sol 250 Eco    |                |                |
|------------|----------------|----------------|----------------|----------------|----------------|----------------|
| A mm       | 2.468          |                |                | 2.468          |                |                |
| B mm       | 1.525          |                |                | 1.525          |                |                |
| C mm       | 1.234          |                |                | 1.234          |                |                |
| D mm       | 1.525          |                |                | 1.525          |                |                |
|            | 2 colectores   | 1 colector     | Suplemento     | 2 colectores   | 1 colector     | Suplemento     |
| Referencia | <b>7218884</b> | <b>7217027</b> | <b>7217031</b> | <b>7218884</b> | <b>7217027</b> | <b>7217032</b> |
| Precio     | <b>423 €</b>   | <b>279 €</b>   | <b>190 €</b>   | <b>423 €</b>   | <b>279 €</b>   | <b>190 €</b>   |

Soporte para colectores planos en  
**Tejado inclinado**



Para filas de más de dos colectores se deberán montar suplementos a partir del tercer colector. Por ejemplo, en una fila de 5 colectores se deberá montar un soporte para dos colectores y tres suplementos.



|            |                                   |                |                |                |                |                |
|------------|-----------------------------------|----------------|----------------|----------------|----------------|----------------|
| A mm       | 1.900 (Sol 250) / 1.450 (Sol 200) |                |                | 1.900          |                |                |
| B mm       | 2.374                             |                |                | 2.468          |                |                |
| C mm       | 1.900 (Sol 250) / 1.450 (Sol 200) |                |                | 1.900          |                |                |
| D mm       | 1.187                             |                |                | 1.234          |                |                |
|            | 2 colectores                      | 1 colector     | Suplemento     | 2 colectores   | 1 colector     | Suplemento     |
| Referencia | <b>7212833</b>                    | <b>7212822</b> | <b>7212848</b> | <b>7212853</b> | <b>7212852</b> | <b>7212854</b> |
| Precio     | <b>319 €</b>                      | <b>179 €</b>   | <b>166 €</b>   | <b>319 €</b>   | <b>179 €</b>   | <b>166 €</b>   |

Kit fijación soporte para instalación bajo teja (opcional)

|            |                |
|------------|----------------|
| Referencia | <b>7212855</b> |
| Precio     | <b>94 €</b>    |

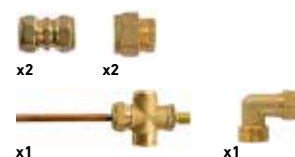
Para soportes de dos colectores son necesarios 3 kits. Para soportes de un colector o suplementos, son necesarios 2 kits.

**Accesorios hidráulicos**

**Acoplamientos del tipo rápido, con junta tórica (Ø22 mm - 3/4" M)**

1 por cada fila

|            |                |                |
|------------|----------------|----------------|
| Referencia | <b>7212785</b> | <b>7668055</b> |
| Precio     | <b>146 €</b>   | <b>119 €</b>   |



1 por cada suplemento (a partir del 3 colector de la fila).

1 por cada suplemento (a partir del 3 colector de la fila).

|            |                  |                |
|------------|------------------|----------------|
| Referencia | <b>720239901</b> | <b>7668058</b> |
| Precio     | <b>70 €</b>      | <b>18,70 €</b> |



| Sol 250 H      |                |  | Sol 200 H      |                |  | Mediterraneo 250/200 |                |                | Mediterraneo Slim 250/200 |                |                |
|----------------|----------------|--|----------------|----------------|--|----------------------|----------------|----------------|---------------------------|----------------|----------------|
| 4.474          |                |  | 3.606          |                |  | 2.468                |                |                | 2.468                     |                |                |
| 841            |                |  | 841            |                |  | 1.525                |                |                | 1.525                     |                |                |
| 2.237          |                |  | 1.803          |                |  | 1.234                |                |                | 1.234                     |                |                |
| 841            |                |  | 841            |                |  | 1.525                |                |                | 1.525                     |                |                |
| 1 colector     | Suplemento     |  | 1 colector     | Suplemento     |  | 2 colectores         | 1 colector     | Suplemento     | 2 colectores              | 1 colector     | Suplemento     |
| <b>7217033</b> | <b>7217034</b> |  | <b>7217035</b> | <b>7217036</b> |  | <b>7218884</b>       | <b>7217027</b> | <b>7217032</b> | <b>7218884</b>            | <b>7217027</b> | <b>7217032</b> |
| <b>311 €</b>   | <b>204 €</b>   |  | <b>283 €</b>   | <b>188 €</b>   |  | <b>423 €</b>         | <b>279 €</b>   | <b>190 €</b>   | <b>423 €</b>              | <b>279 €</b>   | <b>190 €</b>   |

|                |                |                |                |                |                |                                     |                |                |                                     |                |                |
|----------------|----------------|----------------|----------------|----------------|----------------|-------------------------------------|----------------|----------------|-------------------------------------|----------------|----------------|
| 850            |                |                | 850            |                |                | 1.900 (Slim 250) / 1.450 (Slim 200) |                |                | 1.900 (Slim 250) / 1.450 (Slim 200) |                |                |
| 4.450          |                |                | 3.586          |                |                | 2.468                               |                |                | 2.468                               |                |                |
| 850            |                |                | 850            |                |                | 1.900 (Slim 250) / 1.450 (Slim 200) |                |                | 1.900 (Slim 250) / 1.450 (Slim 200) |                |                |
| 2.227          |                |                | 1.793          |                |                | 1.234                               |                |                | 1.234                               |                |                |
| 2 colectores   | 1 colector     | Suplemento     | 2 colectores   | 1 colector     | Suplemento     | 2 colectores                        | 1 colector     | Suplemento     | 2 colectores                        | 1 colector     | Suplemento     |
| <b>7212834</b> | <b>7212823</b> | <b>7212850</b> | <b>7212832</b> | <b>7212821</b> | <b>7212849</b> | <b>7212853</b>                      | <b>7212852</b> | <b>7212854</b> | <b>7212853</b>                      | <b>7212852</b> | <b>7212854</b> |
| <b>440 €</b>   | <b>238 €</b>   | <b>221 €</b>   | <b>394 €</b>   | <b>214 €</b>   | <b>205 €</b>   | <b>319 €</b>                        | <b>179 €</b>   | <b>166 €</b>   | <b>319 €</b>                        | <b>179 €</b>   | <b>166 €</b>   |

| Acoplamiento del tipo rápido, con junta tórica (Ø22 mm - 3/4" M) | Acoplamiento del tipo rápido, con junta tórica (Ø22 mm - 3/4" M) | Acoplamiento del tipo cónico de compresión (Ø22 mm - 3/4" M) | Acoplamiento del tipo cónico de compresión (Ø16 mm - 3/4" M) |
|--|--|--|--|
| 1 por cada fila  | 1 por cada fila  | 1 por cada fila  | 1 por cada fila  |
| <b>7212785</b>   | <b>7212785</b>   | <b>7213453</b>   | <b>7222025</b>   |
| <b>146 €</b>   | <b>146 €</b>   | <b>146 €</b>   | <b>112 €</b>   |



1 por cada suplemento (a partir del 3 colector de la fila)

**720239901**

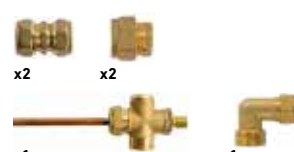
**70 €**



1 por cada suplemento (a partir del 3 colector de la fila)

**720239901**

**70 €**



1 por cada suplemento (a partir del 3 colector de la fila).

**7213454**

**23,60 €**



1 por cada suplemento (a partir del 3 colector de la fila).

**7222029**

**23,60 €**

