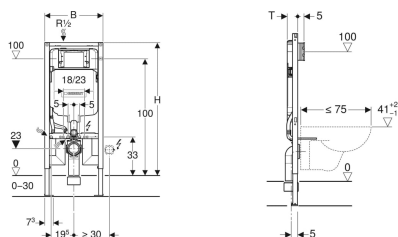


Bastidor Geberit Duofix para inodoro suspendido, 114 cm, con cisterna empotrada Sigma 8 cm, codo de desagüe de PVC



Imagen de ejemplo



Aplicaciones

- Para el montaje en pared ligera
- Para la instalación en pared con altura completa o delante de pared con altura parcial
- Para la instalación en pared con altura completa
- Para inodoros suspendidos con medidas de conexión según EN 33:2011
- Para inodoros suspendidos con una proyección ampliada de hasta 75 cm
- Para descargas simples, de doble volumen o interrumpibles
- Para alturas de recrecido de 0-30 cm

Propiedades

- Serie de fabricación 2016
- Bastidor autoportante con pintura polvo al horno
- Bastidor con orificios de \varnothing 9 mm para la fijación en construcción con panel de madera
- Bastidor adecuado para inodoros cerámicos con superficie de apoyo reducida (en caso de revestimiento de la pared resistente a la presión)
- Patas de apoyo galvanizadas
- Patas de apoyo con regulación de altura continua
- Patas de apoyo con propiedades antideslizantes
- Profundidad de placa de apoyo adecuada para instalación en perfil en U UW 50 y carril rail Geberit Duofix

Volumen de suministro

- Conexión de suministro Rp 1/2", compatible con MF, con llave de escuadra integrada y rosca
- Cajetín premontaje para registro
- 2 anclajes de pared
- Juego de manguitos para inodoro, \varnothing 90 mm

- Codo de desagüe montable sin herramientas en diferentes posiciones de profundidad
- Codo de desagüe montable en posición vertical en posición de profundidad delantera
- Codo de desagüe alargado, para la conexión en el suelo
- Fijación para codo de desagüe aislada acústicamente
- Cisterna empotrada con accionamiento frontal
- Cisterna empotrada totalmente aislada contra la condensación
- Con los ajustes de fábrica es posible un aclarado inmediato
- Montaje y mantenimiento en la cisterna empotrada sin herramientas
- Conexión de suministro superior izquierda
- Cajetín premontaje para humedad y suciedad
- Cajetín premontaje que puede ser recortada, adecuada para pulsadores enrasados
- Equipado con tubo guía para el suministro de agua para conexión de inodoros bidé Geberit AquaClean
- Con posibilidad de fijación para conexión eléctrica

Información técnica

Presión dinámica	0.1-10 bar
Temperatura máxima del agua	25 °C
Volumen de descarga, ajuste de fábrica	6 y 3 l
Descarga total, rango de ajuste	4.5 / 6 / 7.5 l
Descarga parcial, rango de ajuste	3-4 l

- Codo de desagüe 90° de PVC, \varnothing 90 mm
- Manguito adaptador de PVC, \varnothing 90/110 mm
- 2 tapones de protección
- 2 varillas roscadas M12
- Material de fijación

N.º de art.	B	H	T
111.791.00.1	50 cm	114 cm	8 cm

Accesorios complementarios

- Juego de anclaje de pared Geberit para montaje individual, para bastidor Geberit Duofix para inodoro suspendido, con cisterna empotrada Sigma 8 cm
- Juego de extensiones de patas Geberit Duofix para altura de recrecido de 20-40 cm