

ISOPIPE®

Sistemas de aislamiento integrados



¡Reconstruyendo el futuro!

Lista de Precios 2019

www.isopipe.es

ISOPIPE

ibérica sl

ESPAÑA

Barcelona: C/ Costa i Deu 71 - 79 (esq. C/ Tamarit)
08205, Sabadell, Barcelona, España

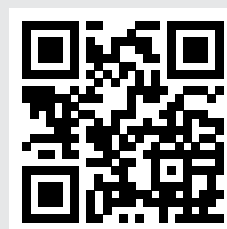
Madrid: Calle Pedro Duque, 5,
Polígono Industrial GITESA,
28.814- Daganzo de Arriba (Madrid),
Madrid Community

Email: pedidos@isopipe.es

Teléfono: +34 93 879 1195

Fax: +34 93 879 1313

Descubre más en
www.isopipe.es



Contenidos



General

Empresa.....	4
Proceso de producción.....	6
ISOPIPE TC RITE.....	8

ISOPIPE TC

Ventajas y propiedades.....	10
Coquillas.....	12
ISOCOIL TC.....	14
Slit & Seal.....	16
ISOROLLS TC.....	18

ISOPIPE TC SOLAR

Ventajas y propiedades.....	21
Coquillas.....	22
SOLAR Slit & Seal.....	24
ISOROLLS TC SOLAR.....	25

ISOPIPE TC UV PLUS

Ventajas y propiedades.....	26
Coquillas.....	28
ISOROLLS TC UV PLUS.....	30

ISOPIPE TC HP

Ventajas y propiedades.....	31
Coquillas.....	32
ISOROLLS TC HYGIENIC PROTECTION.....	34

ISOPIPE TC HEAVY DUTY

Ventajas y propiedades.....	35
Coquillas.....	36
ISOROLLS TC HEAVY DUTY.....	38
Instalaciones.....	39

ISOPIPE HT-HF

Ventajas y propiedades.....	40
Coquillas.....	42
ISOROLLS HT-HF.....	43

ISOSYSTEM

Ventajas y propiedades.....	44
Guía de Instalación.....	45

ISOSOL

Ventajas y propiedades.....	46
Instrucciones para ISOSOL TWIN INOX.....	47
ISOSOL TC SOLAR INOX con y sin Cable.....	48
ISOSOL HT-HF SOLAR INOX con y sin Cable.....	49
Twin INOX AISI-316L con Cable.....	50
INOX Coquillas AISI-316L.....	51
INOX Accesorios.....	52
INOX Accesorios Métodos de Instalación.....	53

ISOSOUND

Ventajas y propiedades.....	54
-----------------------------	----

ACCESORIOS

ISOGLUE.....	57
ISOTAPE.....	58
ISOCOVER.....	60
Sistemas de recubrimiento para aislamiento.....	61
ISOCLAMPS.....	64

EMBALAJE

Propiedades.....	70
Instrucciones de la etiqueta.....	71
ISOPIPE Cajas.....	72



TORRENT[®]

Cast Iron Boilers



www.torrentboilers.eu

Les presentamos
nuestros 2 NUEVOS tipos de Calderas de
Hierro Fundido TORRENT

CONDENSING

&

ECO

Escoja entre **5 diferentes modelos**
desde **20 kW** hasta **1400 kW**,
con una **eficiencia** de hasta **104,5%**



Sun

Galaxy

Matrix

Star

Mega
Star

Empresa



ISOPIPE, S.A. es una compañía líder en la producción de aislamiento para los sectores de fontanería, calefacción, aire acondicionado, refrigeración y ventilación. Su unidad industrial es una de las tres que, a nivel mundial, se especializa en la producción vertical de aislamiento de elastómero flexible, siendo capaz de desarrollar su propia mezcla de caucho sintético a partir de materias primas seleccionadas.

ISOPIPE S.A. fue fundada en 1997. En el año 2008 la empresa completó una gran inversión obteniendo el conocimiento fundamental y la experiencia de TORRENT, el líder en el mercado griego en cuanto a calderas de fundición. En 2009, la compañía se amplió con el establecimiento de su filial ISOPIPE ibérica, S.L. en Barcelona y en el año 2018, en Madrid.

ISOPIPE S.A. se encuentra a 73 km. al norte de Atenas, en un área privada de 60.000 m² y una instalación de 30.000 m², que alberga la unidad de producción. Además, nuestra filial ISOPIPE ibérica, S.L., con sus delegaciones en Madrid y Barcelona, suman más de 5.000 m².

Nuestros productos son reconocidos internacionalmente por su calidad y han sido seleccionados por profesionales en más de 40 países en los mercados de Europa, Medio Oriente, Asia, Sudamérica, Oceanía y África.

Nuestros productos cuentan con el marcado CE. Los altos estándares de nuestro producto ISOPIPE se consiguen gracias a un sistema de gestión de calidad ejemplar que está certificado bajo la norma EN ISO 9001: 2015. Nuestro programa de producción, la calidad y las propiedades de los productos ISOPIPE se basan en la norma EN 14304. Consulte nuestro video para obtener más información.



ISOPIPE S.A. produce y exporta:

ISOPIPE®

Sistemas de aislamiento integrados

ISOPIPE: sistemas de aislamiento de espuma sintética flexible, en base NBR y EPDM, con un porcentaje significativamente alto, 98.5%, de celdas cerradas, que opera en un amplio rango de temperaturas de -50°C a +175°C.

Nuestra gama de productos incluye varios tipos de protección, que ofrecen resistencia contra esfuerzos mecánicos, rayos ultravioletas, fugas y corrosión de tuberías, incluidos los revestimientos SOLAR y de aluminio, es decir, UV PLUS, HP y HEAVY DUTY (HD).

Nuestros revestimientos operan de -40°C a + 100°C, la vida útil estimada es de +15 años y la garantía es de 7 años. Por último, pero no menos importante, vendemos ISOSOL tubería pre aislada, ISOSOUND, soluciones de insonorización y accesorios.



TORRENT®

Calderas de Hierro Fundido

Rendimiento hasta el 104,5%

TORRENT: calderas de condensación de hierro fundido para calefacción central, uso de gas y gasóleo, en cinco modelos diferentes, Clase A y B, de 20 a 1400kW con una eficiencia de hasta el 104.5% y 10 años de garantía.



Nuestros productos cuentan con el marcado CE además de una serie de **50 certificaciones** de instituciones acreditadas internacionalmente. Los altos estándares de nuestro producto ISOPIPE se consiguen gracias a un sistema de gestión de calidad ejemplar que está certificado bajo la norma EN ISO 9001: 2015.

Nuestro programa de producción, la calidad y las propiedades de los productos ISOPIPE se basan en la norma EN 14304. Además de la producción de aislamiento, ISOPIPE, S.A., produce las reconocidas calderas de condensación de hierro fundido, TORRENT, que han sido diseñadas y desarrolladas para lograr la máxima resistencia y una alta eficiencia térmica, según las especificaciones alemanas DIN 1691 y DIN 4702, las normas europeas EN 304, EN 303- 1, EN 303- 2 y EN 303-3, así como las normas europeas 811/ 2013 para la Directiva 2010/ 30/ UE y 813/ 213 para la Directiva 2009/ 125/ CE.

Nuestros productos son fabricados respetando la salud humana y el medio ambiente. El desempeño sobresaliente de nuestros productos está garantizado a través de la supervisión continua y las pruebas de fábrica.

Debido a la alta flexibilidad de producción de ISOPIPE S.A, se pueden lograr plazos de entrega más cortos y un alto nivel de personalización.



De 20 kW a 1400 kW



Proceso de Producción

ISOPIPE®

Sistemas de aislamiento integrados

Proceso de producción de aislamiento base caucho sintético de celdas cerradas

1. Materias primas

Materias primas de proveedores calificados de liderazgo global como Bayer, Zeon, AlbeMarie, Chemfura, Flexsys, Cabot.



2. Sistema automatizado de manejo a granel

Pesaje de materiales, estación colectiva y verificación final de aditivos ponderados.

El proceso de pesaje de materias primas y aditivos se realiza bajo un sistema de manejo a granel controlado electrónicamente.



3. Producción de compuestos de caucho sintético

- Mezcla de caucho sintético con los aditivos ponderados.
- Homogeneización de compuestos de caucho después de la mezcla.
- Enfriamiento del compuesto de caucho sintético homogeneizado.
- Corte del compuesto de caucho enfriado y preparación para la siguiente fase de procesamiento.
- Hojas para almacenamiento, maduración o tiras para alimentación de extrusoras.

4. Control de calidad de compuestos de caucho sintético

Comprobación de compuestos en equipos de control especiales para características de calidad (Viscímetero y Reómetro).

- Inspección de la viscosidad del compuesto.
- Inspección de los parámetros reológicos del compuesto antes del proceso de extrusión.
- Verifica las indicaciones del sistema de control en caso de "pasar" o "fallar" las especificaciones.



5. Expansión de compuestos de caucho sintético y producción del producto final

- Extrusora de alimentación con compuesto de caucho.
- Compuestos de caucho formando tubos o láminas.
- Producción de aislamiento expandido ISOPIPE e ISOROLL.
- Impresión por chorro de tinta y corte de productos expandidos.



6. Control de calidad del producto final

- Medición de la densidad del material.
- Medición del comportamiento frente al fuego.
- Medición de la conductividad térmica.
- Medición del índice de permeabilidad (μ).



7. Embalaje & almacenamiento

- Embalaje: Cada producto tiene su propio embalaje y etiqueta con la descripción del producto y el número de seguimiento.
- Sistema de etiquetado: el sistema de etiquetado se basa en diferentes colores de etiquetas. Esto significa que los productos de ISOPIPE TC - NBR son de color azul, los Revestimientos tienen una etiqueta roja, verde y morada y el ISOPIPE HT - EPDM tiene una etiqueta blanca.
- Almacén: Nuestros almacenes se basan en un sistema de almacenamiento computarizado. Por lo tanto, cada producto se almacena en su posición adecuada.



Reglamento de Instalaciones Térmicas en los Edificios (RITE)

Todos los textos que siguen son según RITE¹:

El Reglamento de Instalaciones Térmicas en los Edificios, en adelante RITE, tiene por objeto establecer las exigencias de eficiencia energética y seguridad que deben cumplir las instalaciones térmicas en los edificios destinadas a atender la demanda de bienestar e higiene de las personas, durante su diseño y dimensionado, ejecución, mantenimiento y uso, así como determinar los procedimientos que permitan acreditar su cumplimiento.

A efectos de la aplicación del RITE se considerarán como instalaciones térmicas las instalaciones fijas de climatización (calefacción, refrigeración y ventilación) y de producción de agua caliente sanitaria, destinadas a atender la demanda de bienestar térmico e higiene de las personas. El RITE se aplicará a las instalaciones térmicas en los edificios de nueva construcción y a las instalaciones térmicas que se reformen en los edificios existentes, exclusivamente en lo que a la parte reformada se refiere, así como en lo relativo al mantenimiento, uso e inspección de todas las instalaciones térmicas, con las limitaciones que en el mismo se determinan.

En las siguientes tablas presentamos los espesores mínimos de aislamiento según RITE basados en ISOPIPE TC:

Tabla 01: Espesores mínimos de aislamiento (mm) de tuberías que transportan fluidos calientes que discurren por el interior de edificios

Temperatura máxima del fluido (°C)									
Diámetro exterior (mm)	Temp. del fluido de 40°C a 60°C			Temp. del fluido de >60°C a 100°C			Temp. del fluido de >100°C a 180°C		
	RITE	ISOPIPE TC Equivalente	ISOPIPE TC Correspondiente	RITE	ISOPIPE TC Equivalente	ISOPIPE TC Correspondiente	RITE	ISOPIPE TC Equivalente	ISOPIPE TC Correspondiente
D ≤ 35	25	20,96	25	25	20,96	25	30	24,95	25
35 < D ≤ 60	30	25,50	30	30	25,50	30	40	33,64	40
60 < D ≤ 90	30	25,81	30	30	25,81	30	40	34,13	40
90 < D ≤ 140	30	26,07	30	40	34,55	40	50	42,94	50
140 < D	35	30,32	30	40	34,55	40	50	42,94	50

Tabla 02: Espesores mínimos de aislamiento (mm) de tuberías que transportan fluidos calientes que discurren por el exterior de edificios

Temperatura máxima del fluido (°C)									
Diámetro exterior (mm)	Temp. del fluido de 40°C a 60°C			Temp. del fluido de >60°C a 100°C			Temp. del fluido de >100°C a 180°C		
	RITE	ISOPIPE TC Equivalente	ISOPIPE TC Correspondiente	RITE	ISOPIPE TC Equivalente	ISOPIPE TC Correspondiente	RITE	ISOPIPE TC Equivalente	ISOPIPE TC Correspondiente
D ≤ 35	35	28,90	30	35	28,90	30	40	32,80	40
35 < D ≤ 60	40	33,64	40	40	33,64	40	50	41,64	50
60 < D ≤ 90	40	34,13	40	40	34,13	40	50	42,34	50
90 < D ≤ 140	40	34,55	40	50	42,94	50	60	51,25	55
140 < D	45	38,75	40	50	42,94	50	60	51,25	55

¹ <https://www.mincotur.gob.es/energia/desarrollo/EficienciaEnergetica/RITE/Reglamento/RDecreto-1027-2007-Consolidado-9092013.pdf>

Tabla 03: Espesores mínimos de aislamiento (mm) de tuberías que transportan fluidos fríos que discurren por el interior de edificios

Temperatura mínima del fluido (°C)									
Diámetro exterior (mm)	Temp. del fluido de -10°C a 0°C			Temp. del fluido de >0°C a 10°C			Temp. del fluido de >10°C		
	RITE	ISOPIPE TC Equivalente	ISOPIPE TC Correspondiente	RITE	ISOPIPE TC Equivalente	ISOPIPE TC Correspondiente	RITE	ISOPIPE TC Equivalente	ISOPIPE TC Correspondiente
D ≤ 35	30	24,95	25	25	20,96	25	20	16,92	19
35 < D ≤ 60	40	33,64	40	30	25,50	30	20	17,21	19
60 < D ≤ 90	40	34,13	40	30	25,81	30	30	25,81	30
90 < D ≤ 140	50	42,94	50	40	34,55	40	30	26,07	30
140 < D	50	42,94	50	40	34,55	40	30	26,07	30

Tabla 04: Espesores mínimos de aislamiento (mm) de tuberías que transportan fluidos fríos que discurren por el exterior de edificios

Temperatura mínima del fluido (°C)									
Diámetro exterior (mm)	Temp. del fluido de -10°C a 0°C			Temp. del fluido de >0°C a 10°C			Temp. del fluido de >10°C		
	RITE	ISOPIPE TC Equivalente	ISOPIPE TC Correspondiente	RITE	ISOPIPE TC Equivalente	ISOPIPE TC Correspondiente	RITE	ISOPIPE TC Equivalente	ISOPIPE TC Correspondiente
D ≤ 35	50	40,49	50	45	36,66	40	40	32,80	40
35 < D ≤ 60	60	49,54	50	50	41,64	50	40	33,64	40
60 < D ≤ 90	60	50,45	55	50	42,34	50	50	42,34	50
90 < D ≤ 140	70	59,50	60	60	51,25	55	50	42,94	50
140 < D	70	59,50	60	60	51,25	55	50	42,94	50

Tabla 05: Espesores mínimos de aislamiento (mm) de circuitos frigoríficos para climatización en función del recorrido de las tuberías

Diámetro exterior (mm)	Interior edificios (mm)			Exterior edificios (mm)		
	RITE	ISOPIPE TC Equivalente	ISOPIPE TC Correspondiente	RITE	ISOPIPE TC Equivalente	ISOPIPE TC Correspondiente
D ≤ 13	10	8,36	9	15	12,29	13
13 < D < 26	15	12,68	13	20	16,72	19
26 < D < 35	20	16,92	19	25	20,96	25
35 < D < 90	30	25,81	30	40	34,13	40
D > 90	40	34,13	40	50	42,34	50

Para más información consulte los folletos de ISOPIPE TC RITE.





Nitrilo
Butadieno
Caucho
NBR

98,5%
Celdas
cerradas

E84
Clase A
EN 13501
B-s3,d0

-50°C

+110°C

μ
 $\geq 7,000$

Una nueva generación de aislamiento de alta prestaciones!

ISOPIPE TC es una espuma de elastómero flexible de aislamiento basada en NBR con un porcentaje significativamente elevado, 98.5%, de celdas cerradas.

- ✓ Gracias a la estructura de celda cerrada, ISOPIPE TC ofrece **propiedades excelentes de aislamiento** gracias a su conductividad térmica.
- ✓ ISOPIPE TC tiene **unos excelentes rendimientos térmico y de resistencia a la condensación** gracias al elevado porcentaje (98.5%) de celdas cerradas.
- ✓ Los sistemas de aislamiento ISOPIPE TC son fabricados **respetuosamente con la salud humana y el medio ambiente**, dado que mejoran la calidad del aire.
- ✓ ISOPIPE TC está **certificado** cumpliendo con la protección antimicrobiana y fúngica según ASTM E2180 y ASTM G21.
- ✓ Al estar basado en NBR, el aislamiento ISOPIPE TC ofrece una gran resistencia al **aceite** y a la **grasa**.
- ✓ ISOPIPE TC está disponible en una amplia gama de tamaños y formas que facilitan sus aplicaciones.
- ✓ **Plazo de producción corto gracias a la elevada flexibilidad de producción de ISOPIPE S.A..**
- ✓ El excelente comportamiento del material ISOPIPE TC está garantizado a través de **pruebas de supervisión y de fábrica continuas.**

Los sistemas de aislamiento ISOPIPE TC aportan soluciones de alta eficiencia energética mejorando la salud y el confort de las personas en su entorno y siendo respetuosos con el medio ambiente.

Material: Espuma de elastómero flexible de caucho sintético de celda cerrada.

Rango de temperaturas

Rango extensivo (-50°C a +110°C) permite breves picos por encima de los límites.

Reacción al fuego

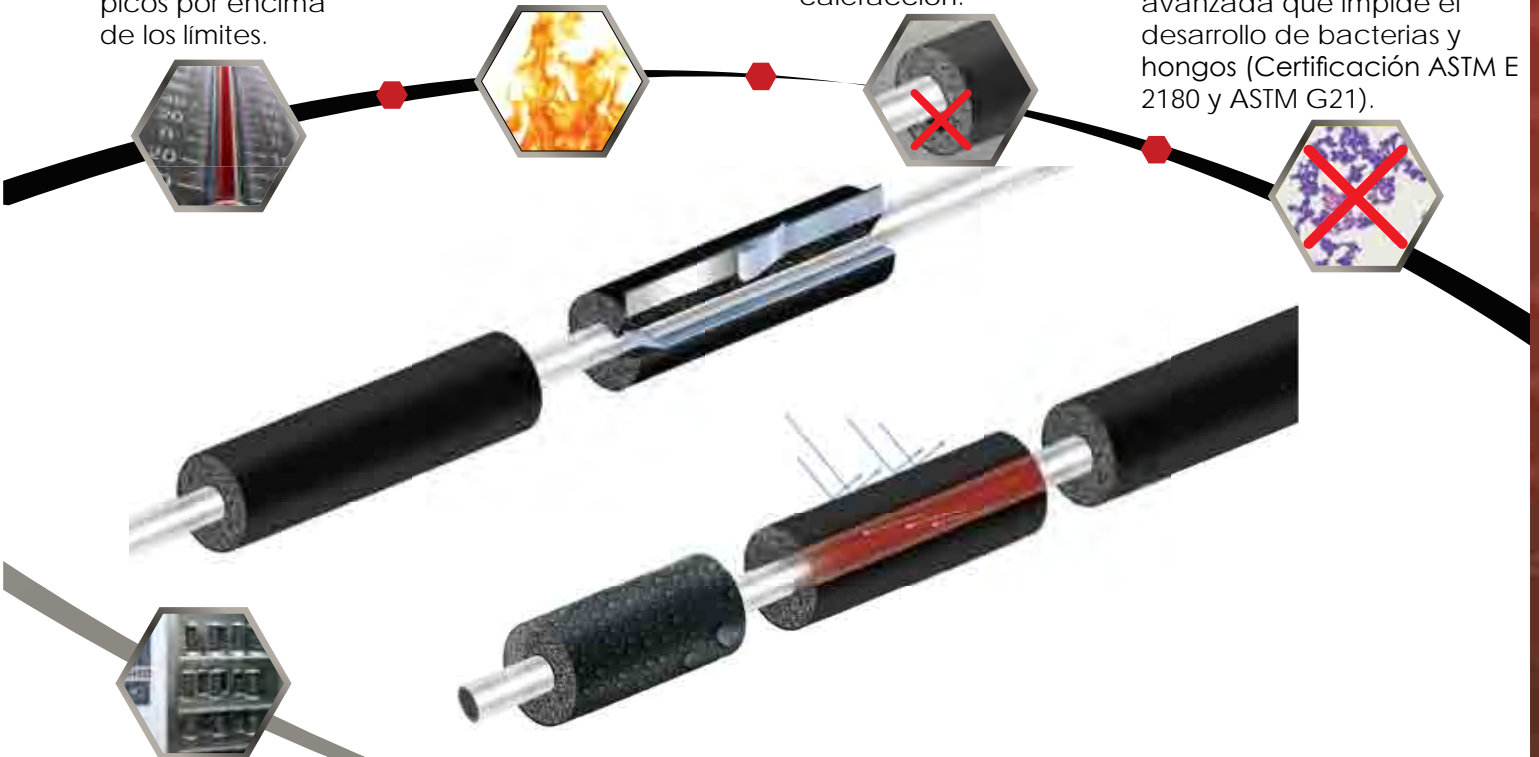
Ideal para edificios residenciales y públicos, dado que las llamas no se propagan ni se desprenden partículas inflamables (E84 Class A, EN 13501, B - s3, d0).

Excelente aplicación

Con tolerancias modélicas, encaje perfecto y seguro que garantiza más ahorro en refrigeración y calefacción.

Protección antimicrobiana

Gracias a una composición avanzada que impide el desarrollo de bacterias y hongos (Certificación ASTM E 2180 y ASTM G21).



Permeabilidad

Resistencia muy elevada a la transmisión de vapor de agua, garantizando un rendimiento a largo plazo y eficacia de aislamiento. ($\mu \geq 7000$)

Conductividad térmica

Material elastómero de celda cerrada de calidad superior, diseñado para reducir las pérdidas térmicas.

$\lambda = 0,0349 \text{ W/mK a } 0^\circ\text{C}$
 $\lambda = 0,0355 \text{ W/mK a } +10^\circ\text{C}$
 $\lambda = 0,0360 \text{ W/mK a } +20^\circ\text{C}$
 $\lambda = 0,0373 \text{ W/mK a } +40^\circ\text{C}$

Densidad

Fabricado con una cuidada densidad que posibilita una reducción óptima de pérdidas térmicas $60 \text{ kgr/m}^3, \pm 10 \text{ kgr/m}^3$

Flexibilidad

Elasticidad y resistencia excepcionales para aplicaciones que ahorran tiempo y un aislamiento eficaz.

Una amplia gama de aplicaciones



Calefacción



Fontanería



Aire acondicionado



Refrigeración



Energía solar

Coquillas



Diámetro Externo Tubería			Diámetro Interno	Espesor y Dimensiones de Aislamiento												
Fe	Cu		PP	-	6mm - 1/4"			9mm - 3/8"			13mm - 1/2"			19mm - 3/4"		
Inch	mm	Inch	-	min - max	Código	m/Caja	€/m	Código	m/Caja	€/m	Código	m/Caja	€/m	Código	m/Caja	€/m
-	Ø 6	1/4"	-	7,0 - 8,0	6x6	432	0.541	9x6	280	0.74	13x6	160	1.42	19x6	88	2.79
-	Ø 10	3/8"	-	11,0 - 12,0	6x10	300	0.610	9x10	228	0.82	13x10	142	1.45	19x10	82	3.02
-	Ø 12	1/2"	-	13,0 - 14,0	6x12	274	0.684	9x12	200	0.85	13x12	126	1.51	19x12	76	3.17
1/4"	Ø 15	5/8"	-	16,0 - 17,0	6x15	230	0.757	9x15	152	0.96	13x15	110	1.51	19x15	62	3.21
3/8"	Ø 18	3/4"	-	19,0 - 20,0	6x18	190	0.825	9x18	142	1.08	13x18	98	1.72	19x18	58	3.27
-	-	-	Ø 20	21,0 - 22,0				9x20	116	1.25	13x20*	88	1.90			
1/2"	Ø 22	7/8"	-	23,0 - 24,0	6x22	160	0.978	9x22	116	1.19	13x22	78	1.96	19x22	52	3.56
-	Ø 25	1"	Ø 25	26,0 - 27,0	6x25	130	1.314	9x25	92	1.33	13x25	70	2.32	19x25	46	3.99
3/4"	Ø 28	1 1/8"	-	29,0 - 30,0	6x28	120	1.413	9x28	86	1.53	13x28	66	2.58	19x28	44	4.35
-	Ø 32	1 1/4"	Ø 32	33,0 - 34,0				9x32	70	1.92	13x32	54	3.04	19x32	40	5.12
1"	Ø 35	1 3/8"	-	36,0 - 37,0	6x35	108	1.545	9x35	70	1.96	13x35	52	3.10	19x35	30	5.18
1 1/4"	Ø 42	1 5/8"	Ø 40	43,0 - 44,0	6x42#	70	1.773	9x42	60	2.45	13x42	48	3.65	19x42	30	5.29
1 1/2"	Ø 48	1 7/8"	-	49,0 - 50,0				9x48	56	2.75	13x48	42	3.92	19x48	26	7.70
-	Ø 54	2 1/8"	Ø 50	55,0 - 56,0				9x54	46	3.37	13x54	34	4.31	19x54	24	8.69
2"	Ø 60	2 3/8"	-	61,0 - 62,0				9x60	42	3.85	13x60	30	4.58	19x60	22	9.96
-	Ø 64	2 1/2"	Ø 63	65,0 - 66,0				9x64	40	4.13	13x64	28	4.99	19x64	18	11.03
2 1/2"	Ø 76	3"	Ø 75	77,0 - 79,0				9x76	34	4.89	13x76	24	6.01	19x76	18	11.43
3"	Ø 89	3 9/16"	Ø 90	90,0 - 92,0				9x88	30	5.34	13x88	22	7.40	19x88	14	12.92
-	Ø 101	4"	-	103,0 - 105,0				9x101#	24	7.46	13x101#	20	11.48	19x101#	12	17.77
3 1/2"	Ø 108	4 1/4"	Ø 110	110,0 - 112,0				9x108	24	7.66	13x108*	20	12.59	19x108	12	19.08
4"	Ø 114	4 9/16"	-	116,0 - 118,0				9x114	24	8.20	13x114	20	12.92	19x114	12	19.50
-	Ø 125	5"	-	127,0 - 129,0							13x125#	16	16.01	19x125	12	21.25
5"	Ø 139	5 1/2"	-	141,0 - 143,0							13x139#	12	17.11	19x139	8	22.39

Tolerancias del Espesor

± 1.0 mm

± 1.5 mm

± 1.5 mm

± 2.0 mm

Otras medidas bajo pedido.

La longitud de las coquillas ISOPIPE TC es de 2 m (± 1.5 %). Hasta un 5% del contenido de la caja, puede presentarse en tramos de 1 m.

Dimensiones de las cajas 210 x 41 x 27 cm.

Medidas marcadas con *, consultar precio y disponibilidad.

Productos con etiqueta(#) disponible hasta agotar existencias.

La cantidad de metros por caja pueden ser modificados sin previo aviso.



Coquillas



Diámetro Externo Tubería			Diámetro Interno	Espesor y Dimensiones de Aislamiento												
Fe	Cu			PP	25mm - 1"			32mm - 1 1/4"			40mm - 1 9/16"			50mm - 2"		
Inch	mm	Inch	-	min - max	Código	m/Caja	€/m	Código	m/Caja	€/m	Código	m/Caja	€/m	Código	m/Caja	€/m
-	Ø 10	3/8"	-	11,0 - 12,0	25x10	56	5.35									
-	Ø 12	-	-	13,0 - 14,0	25x12	48	5.35									
1/4"	Ø 15	5/8"	-	16,0 - 17,0	25x15	44	5.45	32x15	30	8.11						
3/8"	Ø 18	3/4"	-	19,0 - 20,0	25x18	40	5.48	32x18	30	8.35						
1/2"	Ø 22	7/8"	-	23,0 - 24,0	25x22	30	5.56	32x22	28	8.86						
-	Ø 25	1"	Ø 25	26,0 - 27,0	25x25	30	6.38	32x25	26	9.57						
3/4"	Ø 28	1 1/8"	-	29,0 - 30,0	25x28	30	6.72	32x28	24	10.20	40x28	12	16.81	50x28*	8	35.42
-	Ø 32	1 1/4"	Ø 32	33,0 - 34,0	25x32*	28	7.55	32x32	24	10.81						
1"	Ø 35	1 3/8"	-	36,0 - 37,0	25x35	24	7.55	32x35	22	11.05	40x35	12	18.78	50x35*	8	37.68
1 1/4"	Ø 42	1 5/8"	Ø 40	43,0 - 44,0	25x42	22	9.29	32x42	16	11.74	40x42	12	19.77	50x42*	6	39.09
1 1/2"	Ø 48	1 7/8"	-	49,0 - 50,0	25x48	18	10.05	32x48	16	12.69	40x48	10	22.54	50x48*	6	41.43
-	Ø 54	2 1/8"	Ø 50	55,0 - 56,0	25x54	18	11.19	32x54	16	13.74	40x54	8	23.86	50x54	4	42.40
2"	Ø 60	2 3/8"	-	61,0 - 62,0	25x60	18	11.85	32x60	12	14.56	40x60	8	24.26	50x60*	4	43.88
-	Ø 64	2 1/2"	Ø 63	65,0 - 66,0	25x64	16	12.74	32x64	12	15.61	40x64*	8	24.60	50x64	4	44.46
2 1/2"	Ø 76	3"	Ø 75	77,0 - 79,0	25x76	12	14.79	32x76	10	17.26	40x76	6	27.92	50x76	4	47.06
3"	Ø 89	3 9/16"	Ø 90	90,0 - 92,0	25x88	12	17.39	32x88	10	20.24	40x88	4	29.45	50x88	4	51.06
-	Ø 101	4"	-	103,0 - 105,0				32x101#	8	24.62				50x101*	4	59.25
3 1/2"	Ø 108	4 1/4"	Ø 110	110,0 - 112,0	25x108#	8	22.79	32x108	8	26.96	40x108	4	31.20			
4"	Ø 114	4 9/16"	-	116,0 - 118,0	25x114	8	23.39	32x114	8	26.64	40x114	4	31.72	50x114*	4	66.55
-	Ø 125	5"	-	127,0 - 129,0							40x125	4	33.55			
5"	Ø 139	5 1/2"	-	141,0 - 143,0							40x139	4	38.54	50x139*	4	78.20

Tolerancias del Espesor

± 2.5 mm

± 2.5 mm

± 2.5 mm

± 2.5 mm

Otras medidas bajo pedido.

La longitud de las coquillas ISOPIPE TC es de 2 m (± 1.5 %). Hasta un 5% del contenido de la caja, puede presentarse en tramos de 1 m.

Dimensiones de las cajas 210 x 41 x 27 cm.

Medidas marcadas con *, consultar precio y disponibilidad.

Productos con etiqueta(#) disponible hasta agotar existencias.

La cantidad de metros por caja pueden ser modificados sin previo aviso.

Tiene todos los beneficios de ISOPIPE TC coquillas y ahora se entrega en una longitud continua de hasta 78 metros.

“

¡Especialmente diseñado para ser la solución práctica para el técnico y el instalador!

”



ISOCOIL Aplicaciones

- Aborda las necesidades de aislamiento económico y efectivo para aplicaciones internas y externas.
- Es ideal para tuberías usadas en:



- Sistemas de doble temperatura (tuberías calientes o frías)
- Aire Acondicionado
- Refrigeración
- Calefacción Central y Fontanería



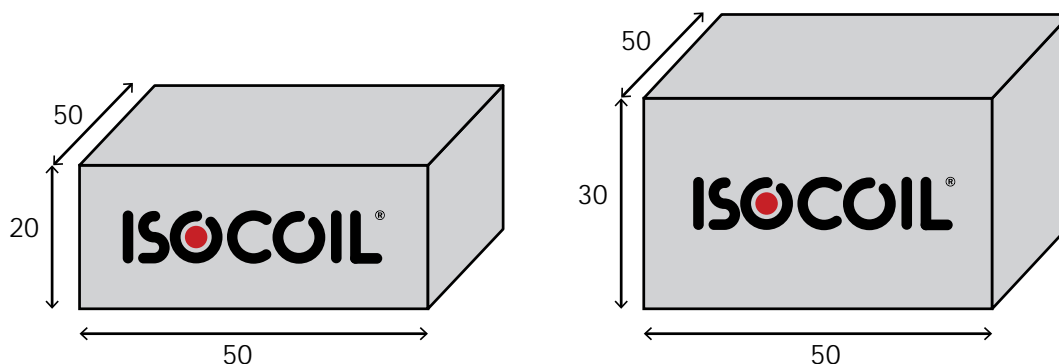
Ventajas de ISOCOIL

¡No hay desperdicios! Corte solo el largo necesario y guarde el resto.

¡Menos pegamento! No hay necesidad de cortar ni unir piezas cortas.

¡Menos tiempo de trabajo por menos corte, unión o pegado!

¡Más conveniente, debido al paquete fácil de transportar!



Disponible en cajas de dos tamaños al mismo precio.
Regla en cada caja.

Diámetro Exterior Tubería			Diámetro Interno		Espesor Y Dimensiones					
Fe	Cu		-		6mm - 1/4"		9mm - 3/8"		13mm - 1/2"	
Inch	mm	Inch	min	max	Código	m	Código	m	Código	m
-	Ø 6	1/4"	7.0	8.5	6x6#*	76	9x6#*	50		
-	Ø 10	3/8"	11.0	12.5	6x10#*	67	9x10#*	44	13x10*	27
-	Ø 12	1/2"	13.0	14.5	6x12#*	63	9x12*	41	13x12*	25
1/4"	Ø 15	5/8"	16.0	17.5	6x15*	57	9x15	37	13x15*	23
3/8"	Ø 18	3/4"	19.0	20.5	6x18*	52	9x18	35	13x18*	21
1/2"	Ø 22	7/8"	23.0	24.0	6x22*	46	9x22	31	13x22*	19
3/4"	Ø 28	1 1/8"	29.0	30.0	6x28*	40	9x28*	27	13x28*	16
Tolerancias del Espesor					± 1.0 mm		± 1.5 mm		± 1.5 mm	

Precio: 44.90 € / Unidad

Otras medidas bajo pedido.

Tolerancias de longitud de tubería continua de ± 1.5 %.

Las dimensiones de las cajas (#) son 50 x 50 x 20 cm.

Las dimensiones de las cajas son 50 x 50 x 30 cm.

Medidas marcadas con *, consultar precio y disponibilidad.

SLIT & SEAL

Instalación de caucho sintético, precortada longitudinalmente con solape autoadhesivo.



Ventajas de SLIT & SEAL

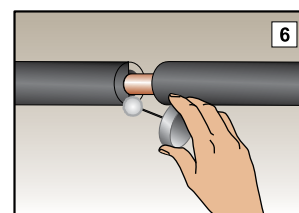
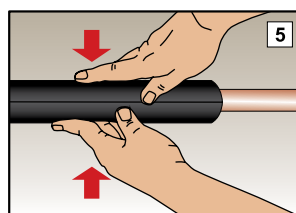
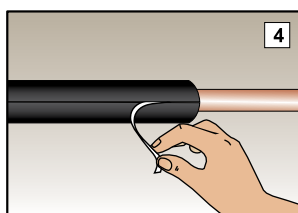
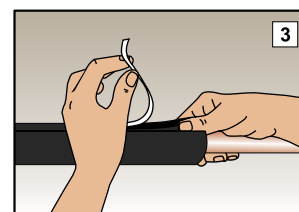
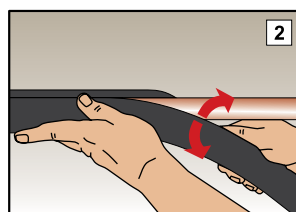
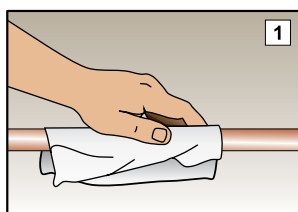
- ISOPIPE TC Slit & Seal tiene una **unión doble segura** a lo largo de la abertura longitudinal, con una robusta película autoadhesiva interior y una película o solapa autoadhesiva superpuesta exterior, en toda su longitud.
- Está **precortado en ángulo** para garantizar una mayor superficie de contacto, mejor adherencia y menos riesgo de pérdida de calor.
- ISOPIPE TC Slit & Seal **reduce** significativamente los **costos y el tiempo de aplicación e instalación**.
- Su apariencia es **atractiva** y tiene un **acabado profesional**.

Aplicaciones

- **Sistemas de tuberías instalados existentes**, donde el aislamiento no puede ser roscado y debe cortarse y sujetarse alrededor de las tuberías existentes.
- Todas las aplicaciones de tuberías de Calefacción y Refrigeración donde se requiere aislamiento térmico.

“
Slit & Seal reduce significativamente el tiempo y los costos de aplicación e instalación
 ”

Guía de Instalación para ISOPIPE TC Slit & Seal



1. Limpie bien el exterior de la tubería.
2. Sujete el aislamiento sobre la tubería.
3. Levante la película protectora interior de liberación.
4. Suelte la película protectora de liberación tirando de un ángulo.
5. Traiga ambos lados del aislamiento firmemente juntos. Despegue la película de la cinta superpuesta y cubra la ranura.
6. Aplique **ISOGLUE** en los extremos para alinearlos con más piezas de aislamiento. Luego presione firmemente juntos para conectarlos.

Pre cortado longitudinalmente en fábrica con película Autoadhesiva y Recubrimiento Autoadhesivo

SLIT & SEAL



Diámetro Externo Tubería			Espesor y Dimensiones de Aislamiento											
Fe	Cu		9mm - 3/8"			13mm - 1/2"			19mm - 3/4"			25mm - 1"		
Inch	mm	Inch	Código	m/Caja	€/ m	Código	m/Caja	€/ m	Código	m/Caja	€/ m	Código	m/Caja	€/ m
-	Ø 12	1/2"							19x12*	76	7.12			
1/4"	Ø 15	5/8"	9x15*	152	3.40	13x15*	110	4.90	19x15*	62	7.14	25x15*	44	11.96
3/8"	Ø 18	3/4"	9x18*	142	3.53	13x18*	98	5.12	19x18*	58	7.17	25x18*	40	12.90
1/2"	Ø 22	7/8"	9x22*	116	3.62	13x22*	78	5.38	19x22*	52	7.47	25x22*	30	13.01
-	Ø 25	1"	9x25*	92	3.77	13x25*	70	5.75	19x25*	46	7.65	25x25*	30	13.19
3/4"	Ø 28	1 1/8"	9x28*	86	3.97	13x28*	66	6.03	19x28*	44	8.24	25x28*	30	13.37
1"	Ø 35	1 3/8"	9x35*	70	4.42	13x35*	52	6.57	19x35*	30	9.06	25x35*	24	14.51
1 1/4"	Ø 42	1 5/8"	9x42*	60	5.12	13x42*	48	7.50	19x42*	30	11.45	25x42*	22	15.92
1 1/2"	Ø 48	1 7/8"	9x48*	56	5.49	13x48*	42	7.78	19x48*	26	12.13	25x48*	18	16.72
-	Ø 54	2 1/8"	9x54*	46	5.93	13x54*	34	8.19	19x54*	24	13.06	25x54*	18	18.64
2"	Ø 60	2 3/8"	9x60*	42	6.04	13x60*	30	8.47	19x60*	22	14.24	25x60*	18	19.48
-	Ø 64	2 1/2"	9x64*	40	7.08	13x64*	28	9.24	19x64*	18	15.92	25x64*	16	20.36
2 1/2"	Ø 76	3"	9x76*	34	7.78	13x76*	24	10.31	19x76*	18	16.44	25x76*	12	22.05
3"	Ø 89	3 9/16"	9x88*	30	8.74	13x88*	22	11.77	19x88*	14	17.60	25x88*	12	27.60
4"	Ø 114	4 9/16"	9x114*	24	10.32				19x114*	12	25.15	25x114*	8	31.92

Tolerancias del Espesor ± 1.5 mm ± 1.5 mm ± 2.0 mm ± 2.5 mm

Diámetro Externo Tubería			Espesor y Dimensiones de Aislamiento					
Fe	Cu		32mm - 1 1/4"			40mm - 1 9/16"		
Inch	mm	Inch	Código	m/Caja	€/ m	Código	m/Caja	€/ m
3/8"	Ø 18	3/4"	32x18*	30	15.83			
1/2"	Ø 22	7/8"	32x22*	28	16.89			
3/4"	Ø 28	1 1/8"	32x28*	24	17.77	40x28	12	24.66
1"	Ø 35	1 3/8"	32x35*	22	19.62	40x35*	12	27.65
1 1/4"	Ø 42	1 5/8"	32x42*	16	21.18	40x42*	12	29.95
1 1/2"	Ø 48	1 7/8"	32x48*	16	24.26			
-	Ø 54	2 1/8"	32x54*	16	25.96	40x54*	8	33.65
2"	Ø 60	2 3/8"	32x60*	12	26.90			
-	Ø 64	2 1/2"	32x64*	12	28.23	40x64*	8	35.69
2 1/2"	Ø 76	3"	32x76*	10	31.56			
3"	Ø 89	3 9/16"	32x88*	10	33.84			
4"	Ø 114	4 9/16"	32x114*	8	38.78			

Tolerancias del Espesor ± 2.5 mm ± 1.5 mm

Otras medidas bajo pedido.

La longitud de las coquillas ISOPIPE TC Slit & Seal es de 2 m (± 1.5 %). Hasta un 5% del contenido de la caja, puede presentarse en tramos de 1m. Dimensiones de las cajas 210 x 41 x 27 cm. Medidas marcadas con *, consultar precio y disponibilidad.

La cantidad de metros por caja pueden ser modificados sin previo aviso.

ISOROLLS se fabrican para soportar el estrés durante cualquier instalación y operación, y al mismo tiempo, ofrecen suficiente elasticidad para permitir que el material sea moldeado y formado por el técnico en la forma deseada del objeto a aislar.

ISOROLLS están disponibles con o sin autoadhesivo.



Ventajas de ISOROLLS

- Fácil de ser moldeado y conformado alrededor de grandes objetos.
- Excelente flexibilidad.
- No hay necesidad de pegar, cuando se utiliza ISOROLLS con autoadhesivo.
- La opción autoadhesivo garantiza un fuerte poder de adhesión sobre el objeto a aislar. Su papel de silicona o poliolefina (PO) es removido de forma fácil para un sencillo montaje.

Aplicaciones

- **Todas las tuberías de calefacción y refrigeración** requieren aislamiento térmico.
- Objetos grandes como conductos, tuberías de gran diámetro, calderas.
- Pisos flotantes.



“
Fácil de ser moldeado y conformado alrededor de grandes objetos
”



“

Fácil de ser moldeado y conformado alrededor de grandes objetos

”

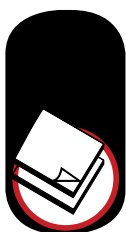


ISOROLLS están disponibles con o sin autoadhesivo.

Espesor	Tolerancias del Espesor	Medidas Rollos	Embalaje	Precio sin Autoadhesivo	Precio con Autoadhesivo
mm - inch	mm	m	m ²	€ / m ²	€ / m ²
6 - 1/4"	± 1.0mm	30 x 1	30	15.68	22.24
10 - 3/8"	± 1.5 mm	20 x 1	20	20.23	25.93
13 - 1/2"	± 1.5 mm	14 x 1	14	22.63	32.24*
19 - 3/4"	± 2.0 mm	10 x 1	10	24.35	38.35
25 - 1"	± 2.0 mm	8 x 1	8	35.29	50.71
32 - 1 1/4"	± 2.5 mm	6 x 1	6	39.77	56.39
40 - 1-9/16"	± 3.0 mm	4 x 1	4	57.88	68.22*
50 - 2"	± 3.0 mm	4 x 1	4	83.19	97.71*

Tolerancias

Largo ± 2.0% / Ancho ± 2.0%



ISOROLLS están disponible con poliolefina (PO) bajo pedido.

Otras medidas bajo pedido.

ISOROLLS están disponibles en forma de Planchas. Las dimensiones de ISOSHEETS son 1 x 1.

Las planchas y los rollos pueden ser suministrados en anchos de 1.2 m y 1.5 m bajo pedido.

La longitud de los rollos se puede suministrar en 2 piezas.

Tamaño de la bolsa de plástico estándar de rollos 102 x 55 cm y de las cajas de planchas 102 x 102 x 19 cm.

Medidas marcadas con *, consultar precio y disponibilidad.

La cantidad de metros por caja pueden ser modificados sin previo aviso.



COVERINGS

¡La Revolución en Protección!



ISOPIPE[®] TC

SOLAR

-40°C

+80°C

Cubiertas con
4 capas



“ Disponible con
recubrimiento SOLAR
de color Blanco, Plata y
Negro ”

Ventajas y propiedades de SOLAR

- Protección UV y contra condiciones climatológicas adversas.
- Resistente al aceite y la grasa.
- Película protectora con resistencia a alta temperatura hasta 80°C.
- ISOPIPE SOLAR Plata contiene una pequeña cantidad de aluminio.
- No es necesario cubrir con cinta, pinturas u otros materiales y se puede limpiar fácilmente con un paño estándar.
- Resultado estético perfecto.

Permeabilidad: Mayor resistencia a la transmisión de vapor de agua.

Protección SOLAR: A diferencia de otros productos es probable que los defectos estéticos sobre la superficie no se muestren al menos hasta pasados varios años de exposición prolongada a radiación UV.

Flexibilidad: Rendimiento continuo a largo plazo.

Rango de Temperaturas: -40°C a +80°C

Vida útil (est.): +5 años

Garantía: 3 años

Una amplia gama de aplicaciones



SOLAR Coquillas



“ Disponible con recubrimiento SOLAR de color Blanco, Plata y Negro ”

Diámetro Externo Tubería			Espesor y Dimensiones de Aislamiento															
Fe	Cu		PP	9mm - 3/8"			13mm - 1/2"			19mm - 3/4"			25mm - 1"			32mm - 1 1/4"		
Inch	mm	Inch		Código	m/Caja	€/m	Código	m/Caja	€/m	Código	m/Caja	€/m	Código	m/Caja	€/m	Código	m/Caja	€/m
-	Ø 10	3/8"	-	9x10*	228	1.62	13x10*	142	2.28	19x10*	82	5.38						
-	Ø 12	1/2"	-	9x12*	200	1.64	13x12*	126	2.43	19x12*	76	5.52						
1/4"	Ø 15	5/8"	-	9x15	152	1.81	13x15	110	2.53	19x15	62	5.89	25x15*	44	9.65	32x15	30	12.84
3/8"	Ø 18	3/4"	-	9x18	142	2.15	13x18	98	2.77	19x18	58	5.95	25x18*	40	9.94	32x18	30	13.16
1/2"	Ø 22	7/8"	-	9x22	116	2.35	13x22	78	3.09	19x22	52	6.30	25x22*	30	10.59	32x22	28	14.23
-	Ø 25	1"	Ø 25	9x25	92	2.55	13x25*	70	3.65	19x25	46	8.14	25x25*	30	11.43	32x25*	26	14.67
3/4"	Ø 28	1 1/8"	-	9x28	86	2.77	13x28	66	3.74	19x28	44	8.32	25x28*	30	11.93	32x28	24	16.11
1"	Ø 35	1 3/8"	-	9x35	70	3.20	13x35	52	4.57	19x35	30	11.25	25x35*	24	13.37	32x35	22	17.05
1 1/4"	Ø 42	1 5/8"	Ø 40	9x42*	60	4.29	13x42	48	6.60	19x42	30	11.47	25x42*	22	15.96	32x42	16	20.00
1 1/2"	Ø 48	1 7/8"	-	9x48*	56	8.32	13x48*	42	10.66	19x48*	26	13.50	25x48*	18	21.16	32x48*	16	25.22
-	Ø 54	2 1/8"	Ø 50	9x54*	46	8.99	13x54*	34	11.27	19x54*	24	15.55	25x54*	18	22.74	32x54*	16	26.23
2"	Ø 60	2 3/8"	-	9x60*	42	9.28	13x60*	30	11.90	19x60*	22	15.96	25x60*	18	24.31	32x60*	10	26.77
-	Ø 64	2 1/2"	Ø 63	9x64*	28	9.63	13x64*	20	12.26	19x64*	16	18.27	25x64*	10	25.97	32x64*	10	32.38
2 1/2"	Ø 76	3"	Ø 75	9x76*	18	10.75	13x76*	14	14.12	19x76*	12	20.49	25x76*	9	28.46	32x76*	8	35.78
3"	Ø 89	2 9/16"	Ø 90	9x88*	16	12.27	13x88*	12	15.63	19x88*	10	22.84	25x88*	8	32.36	32x88*	6	38.81
-	Ø 101	4"	-				13x101*	10	18.37	19x101*	8	31.34	25x101*	6	40.49	32x101*	6	40.31
3 1/2"	Ø 108	4 1/4"	Ø 110	9x108*	12	13.55	13x108*	8	20.14	19x108*	8	32.08	25x108*	6	41.23	32x108*	6	42.01
4"	Ø 114	4 9/16"	-	9x114*	10	14.47	13x114*	8	20.67	19x114*	6	32.76	25x114*	5	41.87	32x114	6	42.95
5"	Ø 139	5 1/2"	-							19x139*	5	37.91	25x139*	4	49.71			

Tolerancias del Espesor ± 1.5 mm ± 1.5 mm ± 2.0 mm ± 2.5 mm ± 2.5 mm

Otras medidas bajo pedido.

Para tuberías hasta 60mm, el largo estándar es 2m (± 1.5 %).

Para diámetros desde 64mm el largo es de 1m (±5%) y vendrán con solapa autoadhesiva.

Hasta un 5% del contenido de la caja, puede presentarse en tramos de 1m.

Dimensiones de la cajas: 210 x 41 x 27 cm (para coquillas de 2m) y 110 x 40 x 40 cm (para coquillas de 1m).

Medidas marcadas con *, consultar precio y disponibilidad.

La cantidad de metros por caja pueden ser modificados sin previo aviso.



“ Disponible con recubrimiento **SOLAR** de color Blanco, Plata y Negro ”



Diámetro Externo Tubería				Espesor y Dimensiones de Aislamiento						
Fe		Cu		PP	40mm - 1 9/16"			50mm - 2"		
Inch	mm	Inch			Código	m/Caja	€/unidad	Código	m/Caja	€/unidad
3/4"	Ø 28	1 1/8"	-		40x28*	12	37.36	50x28*	8	52.68
1"	Ø 35	1 3/8"	-		40x35*	10	39.76	50x35*	8	55.20
1 1/4"	Ø 42	1 5/8"	Ø 40		40x42*	10	43.43	50x42*	7	59.29
1 1/2"	Ø 48	1 7/8"	-		40x48*	8	45.45	50x48*	6	63.85
-	Ø 54	2 1/8"	Ø 50		40x54*	7	47.43	50x54*	6	65.73
2"	Ø 60	2 3/8"	-		40x60*	7	48.57	50x60*	5	75.29
-	Ø 64	2 1/2"	Ø 63		40x64*	6	50.50	50x64*	5	76.26
2 1/2"	Ø 76	3"	Ø 75		40x76*	5	59.39	50x76*	4	86.19
3"	Ø 89	3 9/16"	Ø 90		40x88*	5	60.92	50x88*	4	90.60
-	Ø 101	4"	-		40x101*	4	63.89			
3 1/2"	Ø 108	4 1/4"	Ø 110		40x108*	4	64.58			
4"	Ø 114	4 9/16"	-		40x114*	5	66.47			
5"	Ø 139	5 1/2"	-		40x139*	5	69.97			

Tolerancias del Espesor

± 2.5 mm

± 2.5 mm

Otras medidas bajo pedido.

Para tuberías hasta 60mm, el largo estándar es 2m (± 1.5 %).

Para diámetros desde 64mm el largo es de 1m (±5%) y vendrán con solapa autoadhesiva.

Hasta un 5% del contenido de la caja, puede presentarse en tramos de 1m.

Dimensiones de la cajas: 210 x 41 x 27 cm (para coquillas de 2m) y 110 x 40 x 40 cm (para coquillas de 1m).

Medidas marcadas con *, consultar precio y disponibilidad.

La cantidad de metros por caja pueden ser modificados sin previo aviso.



SOLAR SLIT & SEAL



**Pre cortado longitudinalmente
en fábrica con película
Autoadhesiva y Recubrimiento
Autoadhesivo**

Diámetro Externo Tubería			Espesor y Dimensiones de Aislamiento														
Fe		Cu	9mm - 3/8"			13mm - 1/2"			19mm - 3/4"			25mm - 1"			32mm - 1 1/4"		
Inch	mm	Inch	Código	m/Caja	€/m	Código	m/Caja	€/m	Código	m/Caja	€/m	Código	m/Caja	€/m	Código	m/Caja	€/m
1/4"	Ø 15	5/8"	9x15*	152	5.78	13x15*	110	6.62	19x15*	62	8.93	25x15*	44	18.38	32x15*	30	21.60
3/8"	Ø 18	3/4"	9x18*	142	5.88	13x18*	98	6.83	19x18*	58	9.35	25x18*	40	18.69	32x18*	30	22.05
1/2"	Ø 22	7/8"	9x22*	116	6.09	13x22*	78	7.14	19x22*	52	9.66	25x22*	30	19.74	32x22*	28	22.68
-	Ø 25	1"	9x25*	92	6.30				19x25*	46	11.45						
3/4"	Ø 28	1 1/8"	9x28*	86	6.51	13x28*	66	7.67	19x28*	44	11.66	25x28*	30	21.11	32x28*	24	23.84
1"	Ø 35	1 3/8"	9x35*	70	6.93	13x35*	52	8.30	19x35*	30	13.55	25x35*	24	22.37	32x35	22	24.72
1 1/4"	Ø 42	1 5/8"	9x42*	60	7.29	13x42*	48	9.03	19x42*	30	15.54	25x42*	22	25.31	32x42	16	29.00
1 1/2"	Ø 48	1 7/8"	9x48*	56	10.82	13x48*	42	13.86	19x48*	26	17.55	25x48*	18	27.51	32x48*	16	36.60
-	Ø 54	2 1/8"	9x54*	46	11.69	13x54*	34	14.70	19x54*	24	19.43	25x54*	18	29.56	32x54	16	38.03
2"	Ø 60	2 3/8"	9x60*	42	12.06	13x60*	30	15.47	19x60*	22	20.75	25x60*	18	31.60	32x60*	10	38.80
-	Ø 64	2 1/2"	9x64*	28	12.52	13x64*	20	15.94	19x64*	16	22.89	25x64*	10	33.76	32x64*	10	45.15
2 1/2"	Ø 76	3"	9x76*	18	13.98	13x76*	14	18.36	19x76*	12	26.64	25x76*	9	37.00	32x76*	8	46.51
3"	Ø 89	2 9/16"	9x88*	16	15.95				19x88*	10	30.15	25x88*	8	42.07	32x88*	6	50.45

Tolerancias del Espesor ± 1.5 mm ± 1.5 mm ± 2.0 mm ± 2.5 mm ± 2.5 mm

Otras medidas bajo pedido.

Para tuberías hasta 60mm, el largo estándar es 2m (± 1.5 %).

Para diámetros desde 64mm el largo es de 1m (±5%) y vendrán con solapa autoadhesiva.

Hasta un 5% del contenido de la caja, puede presentarse en tramos de 1 m.

Dimensiones de la cajas: 210 x 41 x 27 cm (para coquillas de 2m) y 110 x 40 x 40 cm (para coquillas de 1m).

Medidas marcadas con *, consultar precio y disponibilidad.

La cantidad de metros por caja pueden ser modificados sin previo aviso.



“ Disponible con recubrimiento SOLAR de color Blanco, Plata y Negro ”



Espesor	Tolerancias del Espesor	Medidas Rollos	Embalaje	Precio sin Autoadhesivo	Precio con Autoadhesivo
mm - inch	mm	m	m ²	€/ m ²	€/ m ²
6 - 1/4"	± 1.0mm	30 x 1	30	28.31*	37.45*
10 - 3/8"	± 1.5 mm	20 x 1	20	31.77*	40.90*
13 - 1/2"	± 1.5 mm	14 x 1	14	34.02*	43.15*
19 - 3/4"	± 2.0 mm	10 x 1	10	38.37*	47.50*
25 - 1"	± 2.0 mm	8 x 1	8	46.67*	55.80*
32 - 1 1/4"	± 2.5 mm	6 x 1	6	54.98*	64.11*
40 - 1-9/16"	± 3.0 mm	4 x 1	4	71.14*	80.28*
50 - 2"	± 3.0 mm	4 x 1	4	92.00*	101.14*

Tolerancias

Largo ± 2.0% / Ancho ± 2.0%



ISOROLLS están disponible con poliolefina (PO) bajo pedido.

Otras medidas bajo pedido.

ISOROLLS están disponibles en forma de Planchas. Las dimensiones de ISOSHEETS son 1 x 1.

Las planchas y los rollos pueden ser suministrados en anchos de 1.2 m y 1.5 m bajo pedido.

La longitud de los rollos se puede suministrar en 2 piezas.

Tamaño de la bolsa de plástico estándar de rollos 102 x 55 cm y de las cajas de planchas 102 x 102 x 19 cm.

Medidas marcadas con *, consultar precio y disponibilidad.

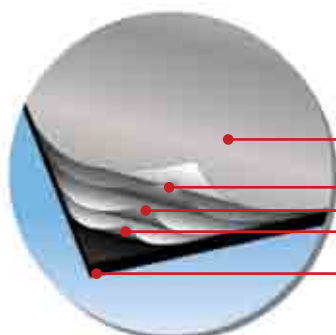
La cantidad de metros por caja pueden ser modificados sin previo aviso.

UV PLUS

ISOPIPE UV PLUS es una cubierta exterior de aluminio compuesta de tres capas de poliéster, aluminio y polietileno que ofrece resistencia tanto a los rayos ultravioleta como a los agentes atmosféricos.



Cubiertas con
4 capas



ISOPIPE UV PLUS

PET
Aluminio
HD/LLDPE

ISOPIPE TC o HT-HF

Pet: Barrera de vapor, reduce la permeabilidad.

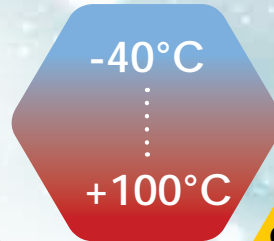
Aluminio: Aislante, mejora la permeabilidad.

HD/LLDPE: La formación no se arruga, para pegar fácilmente sobre el aislamiento ISOPIPE.



ISOPIPE[®] TC

UV PLUS



Cubiertas con
4 capas



Ventajas y propiedades de SOLAR

- Alta protección UV con propiedades reflectantes.
- Reduce el riesgo de corrosión bajo aislamiento.
- El fuego no se propaga a través de su protección.
- Instalación rápida y sencilla y no requiere equipamiento especial.
- Resistencia a sustancias químicas y aceite.
- No es necesario cubrir con cinta, pinturas u otros materiales y se puede limpiar fácilmente con un paño estándar.
- Aspecto suave y brillante.

Grosor: 99 μm

Peso: 125 g/m²

Permeabilidad: Mayor resistencia a la difusión de vapor de agua (μ) en más del 100% frente a la coquilla sin cubrir con UV PLUS.

Flexibilidad: Rendimiento continuo a largo plazo.

Rango de Temperaturas: -40°C a +100°C

Vida útil (est.): +10 años

Garantía: 5 años

Una amplia gama de aplicaciones



Coquillas



Sistema



Planchas



Rollos



Calefacción



Fontanería



Aire acondicionado



Refrigeración



Energía solar



Vapor

UV PLUS Coquillas



Diámetro Externo Tubería				Espesor y Dimensiones de Aislamiento												
Fe		Cu		PP	13mm - 1/2"			19mm - 3/4"			25mm - 1"			32mm - 1 1/4"		
Inch	mm	Inch	-	Código	m/Caja	€/Unidad	Código	m/Caja	€/Unidad	Código	m/Caja	€/Unidad	Código	m/Caja	€/Unidad	
-	Ø 6	1/4"	-	13x6*	138	8.64	19x6*	74	11.72							
-	Ø 10	3/8"	-	13x10*	112	8.94	19x10*	66	12.19							
-	Ø 12	1/2"	-	13x12*	100	9.23	19x12*	60	12.43							
1/4"	Ø 15	5/8"	-	13x15*	74	9.59	19x15	48	13.13	25x15*	36	19.02	32x15*	26	23.40	
3/8"	Ø 18	3/4"	-	13x18*	62	9.96	19x18	42	13.80	25x18*	34	21.07	32x18*	22	24.42	
1/2"	Ø 22	7/8"	-	13x22	58	10.53	19x22	40	14.29	25x22*	28	21.47	32x22	22	25.25	
3/4"	Ø 28	1 1/8"	-	13x28	46	11.39	19x28	32	16.10	25x28*	24	22.40	32x28	16	26.53	
-	Ø 32	1 1/4"	Ø32	13x32*	40	12.03	19x32*	28	17.64	25x32*	20	23.96	32x32*	16	31.20	
1"	Ø 35	1 3/8"	-	13x35	36	12.38	19x35	24	17.63	25x35*	18	24.71	32x35	16	31.23	
1 1/4"	Ø 42	1 5/8"	Ø 40	13x42	28	14.30	19x42	20	18.93	25x42*	16	26.54	32x42	14	35.23	
1 1/2"	Ø 48	1 7/8"	-	13x48*	26	15.63	19x48*	18	21.75	25x48*	14	28.33	32x48*	12	37.70	
-	Ø 54	2 1/8"	Ø 50	13x54	24	16.61	19x54	16	22.78	25x54*	14	31.65	32x54	10	39.74	
2"	Ø 60	2 3/8"	-	13x60*	20	17.56	19x60*	16	25.74	25x60*	12	33.76	32x60*	10	40.58	
-	Ø 64	2 1/2"	Ø 63	13x64	20	18.21	19x64	16	26.86	25x64*	10	34.58	32x64	10	45.27	
2 1/2"	Ø 76	3"	Ø 75	13x76	14	20.65	19x76	12	31.80	25x76*	9	38.21	32x76	8	53.96	
3"	Ø 89	3 9/16"	Ø 90	13x88	12	23.21	19x88*	10	34.89	25x88*	8	47.58	32x88	6	59.01	
-	Ø 101	4"	-	13x101*	10	27.93	19x101*	8	43.82	25x101*	6	50.27				
3 1/2"	Ø 108	4 1/4"	Ø 110	13x108	8	27.17	19x108*	8	43.88	25x108*	6	54.77	32x108*	6	67.16	
4"	Ø 114	4 9/16"	-	13x114*	8	29.12	19x114*	6	43.94	25x114*	5	55.00	32x114*	6	69.61	
-	Ø 125	5"	-	13x125*	8	37.05	19x125*	6	47.06							
5"	Ø 139	5 1/2"	-	13x139*	6	44.02	19x139*	5	53.95				32x139*	5	88.77	

Tolerancias del Espesor

± 1.5 mm

± 2.0 mm

± 2.5 mm

± 2.5 mm

Otras medidas bajo pedido.

La longitud estandar es de 1 metro (±5%) y vendrán con solapa autoadhesiva.

Dimensiones de la cajas: 110 x 40 x 40 cm (para coquillas de 1m).

Medidas marcadas con *, consultar precio y disponibilidad.

La cantidad de metros por caja pueden ser modificados sin previo aviso.



Coquillas **UV PLUS**



Diámetro Externo Tubería				Espesor y Dimensiones de Aislamiento						
Fe		Cu		PP	40mm - 1 9/16"			50mm - 2"		
Inch	mm	Inch	-	Código	m/Caja	€/Unidad	Código	m/Caja	€/Unidad	
3/4"	Ø 28	1 1/8"	-	40x28*	12	54.34	50x28*	8	70.02	
-	Ø 32	1 1/4"	Ø32	40x32*	12	57.01				
1"	Ø 35	1 3/8"	-	40x35*	10	50.89	50x35*	8	71.78	
-	Ø 38	1 1/2"	-	40x38*	10	52.54				
1 1/4"	Ø 42	1 5/8"	Ø 40	40x42*	10	54.24	50x42*	7	75.24	
1 1/2"	Ø 48	1 7/8"	-	40x48*	8	57.72	50x48*	6	79.83	
-	Ø 54	2 1/8"	Ø 50	40x54*	7	63.27	50x54*	6	84.92	
2"	Ø 60	2 3/8"	-	40x60*	7	65.10	50x60*	5	94.16	
-	Ø 64	2 1/2"	Ø 63	40x64*	6	66.35	50x64*	5	95.75	
-	Ø 67	-	-	40x67*	6	67.83				
-	Ø 70	2 3/4"	-	40x70*	6	69.32	50x70*	4	98.13	
2 1/2"	Ø 76	3"	Ø 75	40x76*	5	71.27	50x76*	4	106.29	
-	Ø 80	3 1/8"	-	40x80*	5	72.54	50x80*	4	107.92	
3"	Ø 89	3 9/16"	Ø 90	40x88*	5	79.04	50x88*	4	111.54	
-	Ø 101	4"	-	40x101*	4	83.11				
3 1/2"	Ø 108	4 1/4"	Ø 110	40x108*	4	85.21				
4"	Ø 114	4 9/16"	-	40x114*	5	87.16				
5"	Ø 139	5 1/2"	-	40x139*	5	94.87				

Tolerancias del Espesor

± 2.5 mm

± 2.5 mm

Otras medidas bajo pedido.

La longitud estandar es de 1 metro (±5%) y vendrán con solapa autoadhesiva.

Dimensiones de la cajas: 110 x 40 x 40 cm (para coquillas de 1m).

Medidas marcadas con *, consultar precio y disponibilidad.

La cantidad de metros por caja pueden ser modificados sin previo aviso.



UV PLUS



Espeor	Tolerancias del Espeor	Medidas Rollos	Embalaje	Precio sin Autoadhesivo	Precio con Autoadhesivo
mm - inch	mm	m	m ²	€ / m ²	€ / m ²
6 - 1/4"	± 1.0mm	30 x 1	30	29.78*	38.78*
10 - 3/8"	± 1.5 mm	20 x 1	20	34.23*	48.40*
13 - 1/2"	± 1.5 mm	14 x 1	14	37.44*	51.87*
19 - 3/4"	± 2.0 mm	10 x 1	10	39.30*	54.06*
25 - 1"	± 2.0 mm	8 x 1	8	54.66*	65.77*
32 - 1 1/4"	± 2.5 mm	6 x 1	6	60.69*	72.01*
40 - 1-9/16"	± 3.0 mm	4 x 1	4	85.90*	100.32*
50 - 2"	± 3.0 mm	4 x 1	4	89.51*	124.89*

Tolerancias

Largo ± 2.0% / Ancho ± 2.0%



ISOROLLS están disponible con poliolefina (PO) bajo pedido.

Otras medidas bajo pedido.

ISOROLLS están disponibles en forma de Planchas. Las dimensiones de ISOSHEETS son 1 x 1.

Las planchas y los rollos pueden ser suministrados en anchos de 1.2 m y 1.5 m bajo pedido.

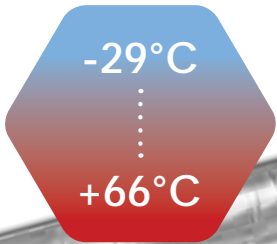
La longitud de los rollos se puede suministrar en 2 piezas.

Tamaño de la bolsa de plástico estándar de rollos 102 x 55 cm y de las cajas de planchas 102 x 102 x 19 cm.

Medidas marcadas con *, consultar precio y disponibilidad.

La cantidad de metros por caja pueden ser modificados sin previo aviso.





ISOPIPE Hygienic Protection (HP) es un recubrimiento especial de aluminio para uso higiénico en interiores, compuesto por cinco capas. ISOPIPE HP se utiliza principalmente para la protección y aislamiento de tuberías y conductos en sistemas HVAC, además de en otras instalaciones. Barrera de vapor con excelente resistencia a la difusión de vapor de agua. Propiedades ignífugas.

“Scrim proporciona mayor resistencia a la tensión mecánica”



Cubiertas con 5 capas

- Aluminio:** Mayor resistencia a la difusión de vapor de agua.
- Scrim:** Mayor resistencia al estrés mecánico.
- Adhesivo:** Mejora la consistencia entre las capas.
- Kraft:** Mayor resistencia a la difusión de vapor de agua y mejor aplicación en el aislamiento.
- ISOPITE TC o HT-HF**

Ventajas y propiedades de ISOPIPE HP

- Alta resistencia al estrés mecánico.
- Reduce el riesgo de corrosión bajo aislamiento.
- El fuego no se propagará a través de su protección.
- Instalación rápida y fácil, sin necesidad de equipos especiales.
- No es necesario cubrir con cinta, pinturas u otros materiales y se puede limpiar fácilmente con un paño estándar.
- Aspecto liso y brillante.

Grosor: 80 µm

Peso: 96 g/m²

Permeabilidad: Mayor resistencia a la difusión de vapor de agua (μ) en más del 100% frente a la coquilla sin cubrir con HP.

Flexibilidad: Rendimiento continuo a largo plazo.

Rango de Temperaturas: -29°C a +66°C

Vida útil (est.): +6 años

Garantía: 3 años

Una amplia gama de aplicaciones



Coquillas



Sistema



Planchas



Rollos



Calefacción



Fontanería



Aire acondicionado



Refrigeración



Energía solar



Vapor

Coquillas



Diámetro Externo Tubería				Espesor y Dimensiones de Aislamiento												
Fe		Cu		PP	13mm - 1/2"			19mm - 3/4"			25mm - 1"			32mm - 1 1/4"		
Inch	mm	Inch	-	Código	m/Caja	€/Unidad	Código	m/Caja	€/Unidad	Código	m/Caja	€/Unidad	Código	m/Caja	€/Unidad	
-	Ø 10	3/8"	-	13x10*	112	2.85	19x10*	66	6.73							
-	Ø 12	1/2"	-	13x12*	100	3.04	19x12*	60	6.90							
1/4"	Ø 15	5/8"	-	13x15*	74	3.16	19x15	48	7.36	25x15*	36	12.06	32x15*	26	16.05	
3/8"	Ø 18	3/4"	-	13x18*	62	3.46	19x18	42	7.44	25x18*	34	12.43	32x18*	22	16.45	
1/2"	Ø 22	7/8"	-	13x22	58	3.86	19x22	40	7.88	25x22*	28	13.24	32x22	22	17.79	
3/4"	Ø 28	1 1/8"	-	13x28	46	4.68	19x28	32	10.40	25x28*	24	14.91	32x28	16	20.14	
1"	Ø 35	1 3/8"	-	13x35	36	5.71	19x35	24	14.06	25x35*	18	16.71	32x35	16	21.31	
1 1/4"	Ø 42	1 5/8"	Ø 40	13x42	28	8.25	19x42	20	14.34	25x42*	16	19.95	32x42	14	25.00	
1 1/2"	Ø 48	1 7/8"	-	13x48*	26	13.33	19x48*	18	16.88	25x48*	14	26.45	32x48*	12	31.53	
-	Ø 54	2 1/8"	Ø 50	13x54	24	14.09	19x54	16	19.44	25x54*	14	28.43	32x54	10	32.79	
2"	Ø 60	2 3/8"	-	13x60*	20	14.88	19x60*	16	19.95	25x60*	12	30.39	32x60*	10	33.46	
-	Ø 64	2 1/2"	Ø 63	13x64	20	15.33	19x64	16	22.84	25x64*	10	32.46	32x64	10	40.48	
2 1/2"	Ø 76	3"	Ø 75	13x76	14	17.65	19x76	12	25.61	25x76*	9	35.58	32x76	8	44.73	
3"	Ø 89	3 9/16"	Ø 90	13x88	12	19.54	19x88*	10	28.55	25x88*	8	40.45	32x88	6	48.51	
3 1/2"	Ø 108	4 1/4"	Ø 110	13x108	8	25.18	19x108*	8	40.10				32x108*	6	52.51	
4"	Ø 114	4 9/16"	-	13x114*	8	25.84	19x114*	6	40.95	25x114*	5	52.34	32x114*	6	53.69	

Tolerancias del Espesor

± 1.5 mm

± 2.0 mm

± 2.5 mm

± 2.5 mm

Otras medidas bajo pedido.

La longitud estandar es de 1 metro (±5%) y vendrán con solapa autoadhesiva.

Dimensiones de la cajas: 110 x 40 x 40 cm (para coquillas de 1m).

Medidas marcadas con *, consultar precio y disponibilidad.

La cantidad de metros por caja pueden ser modificados sin previo aviso.



Coquillas

Diámetro Externo Tubería				Espesor y Dimensiones de Aislamiento						
Fe		Cu		PP	40mm - 1 9/16"			50mm - 2"		
Inch	mm	Inch	-	Código	m/Caja	€/Unidad	Código	m/Caja	€/Unidad	
3/4"	Ø 28	1 1/8"	-	40x28*	12	46.70	50x28*	8	65.85	
1"	Ø 35	1 3/8"	-	40x35*	10	49.70	50x35*	8	69.00	
1 1/4"	Ø 42	1 5/8"	Ø 40	40x42*	10	54.29	50x42*	7	74.11	
1 1/2"	Ø 48	1 7/8"	-	40x48*	8	56.81	50x48*	6	79.81	
-	Ø 54	2 1/8"	Ø 50	40x54*	7	59.29	50x54*	6	82.16	
2"	Ø 60	2 3/8"	-	40x60*	7	60.71	50x60*	5	94.11	
-	Ø 64	2 1/2"	Ø 63	40x64*	6	63.13	50x64*	5	95.33	
2 1/2"	Ø 76	3"	Ø 75	40x76*	5	74.24	50x76*	4	107.74	
3"	Ø 89	3 9/16"	Ø 90	40x88*	5	76.15	50x88*	4	113.25	
3 1/2"	Ø 108	4 1/4"	Ø 110	40x108*	4	80.73				
4"	Ø 114	4 9/16"	-	40x114*	5	83.09				
5"	Ø 139	5 1/2"	-	40x139*	5	87.46				

Tolerancias del Espesor

± 2.5 mm

± 2.5 mm



Otras medidas bajo pedido.

La longitud estandar es de 1 metro (±5%) y vendrán con solapa autoadhesiva.

Dimensiones de la cajas: 110 x 40 x 40 cm (para coquillas de 1m).

Medidas marcadas con *, consultar precio y disponibilidad.

La cantidad de metros por caja pueden ser modificados sin previo aviso.





Espesor	Tolerancias del Espesor	Medidas Rollos	Embalaje	Precio sin Autoadhesivo	Precio con Autoadhesivo
mm - inch	mm	m	m ²	€ / m ²	€ / m ²
6 - 1/4"	± 1.0mm	30 x 1	30	15.81*	23.16*
10 - 3/8"	± 1.5 mm	20 x 1	20	19.19*	26.58*
13 - 1/2"	± 1.5 mm	14 x 1	14	21.16*	28.60*
19 - 3/4"	± 2.0 mm	10 x 1	10	28.89*	36.39*
25 - 1"	± 2.0 mm	8 x 1	8	38.96*	48.11*
32 - 1 1/4"	± 2.5 mm	6 x 1	6	47.40*	56.65*
40 - 1-9/16"	± 3.0 mm	4 x 1	4	57.57*	66.99*
50 - 2"	± 3.0 mm	4 x 1	4	70.05*	79.48*

Tolerancias

Largo ± 2.0% / Ancho ± 2.0%



ISOROLLS están disponible con poliolefina (PO) bajo pedido.

Otras medidas bajo pedido.

ISOROLLS están disponibles en forma de Planchas. Las dimensiones de ISOSHEETS son 1 x 1.

Las planchas y los rollos pueden ser suministrados en anchos de 1.2 m y 1.5 m bajo pedido.

La longitud de los rollos se puede suministrar en 2 piezas.

Tamaño de la bolsa de plástico estándar de rollos 102 x 55 cm y de las cajas de planchas 102 x 102 x 19 cm.

Medidas marcadas con *, consultar precio y disponibilidad.

La cantidad de metros por caja pueden ser modificados sin previo aviso.



ISOPIPE[®] TC

HEAVY DUTY

-25°C

+75°C

Cubiertas con
4 capas



Grosor: 230 µm

Peso: 340 g/m²

Permeabilidad: Mayor resistencia a la difusión de vapor de agua (μ) en más de 10 veces frente a la coquilla sin cubrir con HD.

Flexibilidad: Rendimiento continuo a largo plazo.

Rango de Temperaturas: -25°C a +75°C

Vida útil (est.): +15 años

Garantía: 7 años

Revestimiento contra punciones: Resistencia muy elevada a punciones y desgaste. El fuego no se propaga a través del revestimiento.

Ø 0,8 mm = 23 N

Ø 2.0 mm = 87 N

Ventajas y propiedades de HD

- Excelente protección UV a largo plazo con propiedades extra reflectantes.
- Reduce el riesgo de corrosión bajo aislamiento.
- Retardante del fuego (RF).
- Excelente barrera de vapor de agua.
- Buena protección contra arañazos, abrasiones y estrés mecánico.
- Instalación rápida y sencilla y no requiere equipamiento especial.
- Fácil de limpiar y mantener. Se puede limpiar con un paño estándar.
- Aspecto suave y brillante.

Una amplia gama de aplicaciones



Coquillas



Sistema



Planchas



Rollos



Calefacción



Fontanería



Aire acondicionado



Refrigeración



Energía solar



Vapor

HEAVY DUTY Coquillas



Diámetro Externo Tubería			Espesor y Dimensiones de Aislamiento									
Fe	Cu		PP	13mm - 1/2"			19mm - 3/4"			25mm - 1"		
Inch	mm	Inch	-	Código	m/Caja	€/Unidad	Código	m/Caja	€/Unidad	Código	m/Caja	€/Unidad
-	Ø 10	3/8"	-	13x10*	112	16.21	19x10*	66	18.88			
-	Ø 12	1/2"	-	13x12*	100	16.72	19x12*	60	19.33			
1/4"	Ø 15	5/8"	-	13x15*	74	17.46	19x15*	48	20.35	25x15*	36	23.16
3/8"	Ø 18	3/4"	-	13x18*	62	18.20	19x18*	42	21.34	25x18*	34	23.85
-	-	-	Ø 20	13x20*	60	18.73						
1/2"	Ø 22	7/8"	-	13x22*	58	19.26	19x22*	40	21.85	25x22*	28	24.63
-	Ø 25	1"	Ø 25	13x25*	50	20.25	19x25*	36	22.45	25x25*	26	25.23
3/4"	Ø 28	1 1/8"	-	13x28*	46	20.85	19x28*	32	23.11	25x28*	24	25.83
-	Ø 32	1 1/4"	Ø 32	13x32*	40	22.02	19x32*	28	24.93	25x32*	20	27.10
1"	Ø 35	1 3/8"	-	13x35*	36	22.70	19x35*	24	25.14	25x35*	18	28.29
1 1/4"	Ø 42	1 5/8"	Ø 40	13x42*	28	22.89	19x42*	20	26.99	25x42*	16	30.32
1 1/2"	Ø 48	1 7/8"	-	13x48*	26	24.86	19x48*	18	28.85	25x48*	14	32.26
-	Ø 54	2 1/8"	Ø 50	13x54*	24	26.42	19x54*	16	30.28	25x54*	14	37.89
2"	Ø 60	2 3/8"	-	13x60*	20	27.94	19x60*	16	31.66	25x60*	12	40.26
-	Ø 64	2 1/2"	Ø 63	13x64*	20	28.97	19x64*	16	35.00	25x64*	10	41.29
2 1/2"	Ø 76	3"	Ø 75	13x76*	14	32.64	19x76*	12	36.06	25x76	9	42.84
3"	Ø 89	3 9/16"	Ø 90	13x88*	12	36.45	19x88*	10	42.11	25x88*	8	51.50
-	Ø 101	4"	-	13x101*	10	38.56				25x101*	6	54.67
3 1/2"	Ø 108	4 1/4"	Ø 110	13x108*	8	38.82	19x108*	8	48.47			
4"	Ø 114	4 9/16"	-	13x114*	8	44.16	19x114*	6	48.92	25x114*	5	59.61
5"	Ø 139	5 1/2"	-	13x139*	6	60.14						

Tolerancias del Espesor

± 1.5 mm

± 2.0 mm

± 2.5 mm

Otras medidas bajo pedido.

La longitud estandar es de 1 metro (±5%) y vendrán con solapa autoadhesiva.

Dimensiones de la cajas: 110 x 40 x 40 cm (para coquillas de 1m).

Medidas marcadas con *, consultar precio y disponibilidad.

La cantidad de metros por caja pueden ser modificados sin previo aviso.





HEAVY DUTY Coquillas



Diámetro Externo Tubería			Espesor y Dimensiones de Aislamiento									
Fe	Cu		PP	32mm - 1 1/4"			40mm - 1 9/16"			50mm - 2"		
Inch	mm	Inch	-	Código	m/Caja	€/Unidad	Código	m/Caja	€/Unidad	Código	m/Caja	€/Unidad
1/4"	Ø 15	5/8"	-	32x15*	26	28.27						
3/8"	Ø 18	3/4"	-	32x18*	22	29.41						
1/2"	Ø 22	7/8"	-	32x22*	22	30.45						
3/4"	Ø 28	1 1/8"	-	32x28*	16	32.41	40x28*	12	51.61	50x28*	8	74.22
	Ø 32	-	-	32x32*	16	36.71	40x32*	12	54.24			
1"	Ø 35	1 3/8"	-	32x35*	16	37.31	40x35*	10	55.77	50x35*	8	76.30
	Ø 38	1 1/2"	-				40x38*	10	57.48			
1 1/4"	Ø 42	1 5/8"	Ø 40	32x42*	14	41.50	40x42*	10	59.66	50x42*	7	79.96
1 1/2"	Ø 48	1 7/8"	-	32x48*	12	44.21	40x48*	8	63.26	50x48*	6	85.44
	Ø 54	2 1/8"	Ø 50	32x54*	10	46.53	40x54*	7	67.55	50x54*	6	89.66
2"	Ø 60	2 3/8"	-	32x60*	10	47.74	40x60*	7	69.63	50x60*	5	98.54
	Ø 64	2 1/2"	Ø 63	32x64*	10	48.33	40x64*	6	71.04	50x64*	5	100.28
2 1/2"	Ø 76	3"	Ø 75	32x76*	8	61.20	40x76*	5	77.22	50x76*	4	110.75
	Ø 80	3 1/8"	-				40x80*	5	78.66	50x80*	4	112.52
3"	Ø 89	3 9/16"	Ø 90	32x88*	6	62.29	40x88*	5	85.17	50x88*	4	116.38
	Ø 101	4"	-	32x101*	6	72.69	40x101*	4	89.76			
3 1/2"	Ø 108	4 1/4"	Ø 110	32x108*	6	75.69	40x108*	4	92.16			
4"	Ø 114	4 9/16"	-	32x114*	6	78.38	40x114*	5	94.34			
	Ø 125	5"	-				40x125*	5	99.19			
-	Ø 133	-	-				40x133*	5	101.61			
5"	Ø 139	5 1/2"	-				40x139*	5	103.09			

Tolerancias del Espesor

± 2.5 mm

± 2.5 mm

± 2.5 mm

Otras medidas bajo pedido.

La longitud estandar es de 1 metro (±5%) y vendrán con solapa autoadhesiva.

Dimensiones de la cajas: 110 x 40 x 40 cm (para coquillas de 1m).

Medidas marcadas con *, consultar precio y disponibilidad.

La cantidad de metros por caja pueden ser modificados sin previo aviso.



HEAVY DUTY



Espesor	Tolerancias del Espesor	Medidas Rollos	Embalaje	Precio sin Autoadhesivo	Precio con Autoadhesivo
mm - inch	mm	m	m ²	€ / m ²	€ / m ²
6 - 1/4"	± 1.0mm	30 x 1	30	45.26*	55.88
10 - 3/8"	± 1.5 mm	20 x 1	20	47.72*	58.41
13 - 1/2"	± 1.5 mm	14 x 1	14	51.86*	62.48*
19 - 3/4"	± 2.0 mm	10 x 1	10	58.75*	69.38*
25 - 1"	± 2.0 mm	8 x 1	8	68.75*	79.37*
32 - 1 1/4"	± 2.5 mm	6 x 1	6	80.40*	91.02*
40 - 1-9/16"	± 3.0 mm	4 x 1	4	106.02*	116.65*
50 - 2"	± 3.0 mm	4 x 1	4	100.41*	139.10*

Tolerancias

Largo ± 2.0% / Ancho ± 2.0%



ISOROLLS están disponible con poliolefina (PO) bajo pedido.

Otras medidas bajo pedido.

ISOROLLS están disponibles en forma de Planchas. Las dimensiones de ISOSHEETS son 1 x 1.

Las planchas y los rollos pueden ser suministrados en anchos de 1.2 m y 1.5 m bajo pedido.

La longitud de los rollos se puede suministrar en 2 piezas.

Tamaño de la bolsa de plástico estándar de rollos 102 x 55 cm y de las cajas de planchas 102 x 102 x 19 cm.

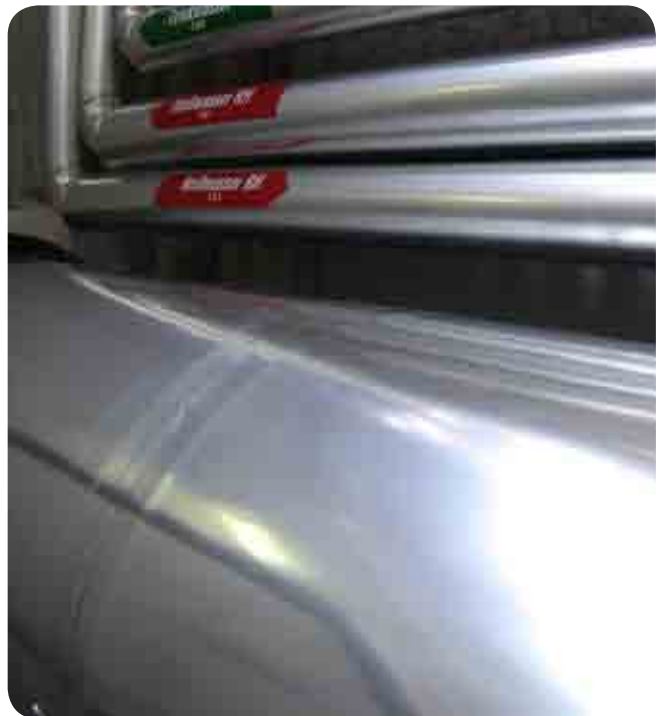
Medidas marcadas con *, consultar precio y disponibilidad.

La cantidad de metros por caja pueden ser modificados sin previo aviso.



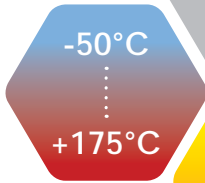
Instalaciones

HEAVY DUTY





Etileno
Propileno
Dieno
Monómero
EPDM



Una nueva generación de aislamiento de alta prestaciones!

ISOPIPE HT-HF es una espuma de elastómero flexible de goma sintética de celda cerrada basada en EPDM para temperaturas hasta a +175°C.

- ✓ ISOPIPE HT-HF no contiene retardantes de llama basados en **halógenos**.
- ✓ ISOPIPE HT-HF no contiene CFC ni HCFC y tiene **potencial cero de agotamiento de ozono**.
- ✓ ISOPIPE HT-HF tiene una **excelente conductividad térmica**.
- ✓ ISOPIPE HT-HF **funciona bien y tiene una larga duración** sin descomponerse en el entorno.
- ✓ ISOPIPE HT-HF **es muy versátil**, dado que se puede aplicar con éxito en muchas situaciones.
- ✓ El excelente comportamiento del material ISOPIPE HT-HF está garantizado a través de **pruebas de supervisión y de fábrica continuas**.

ISOPIPE HT no contiene:



Material: Espuma de elastómero flexible de caucho sintético de celda cerrada.

Rango de temperatura

Rango extensivo (-50°C a +150°C) permite breves picos por encima de los límites aconsejados (+175°C).

Reacción al fuego

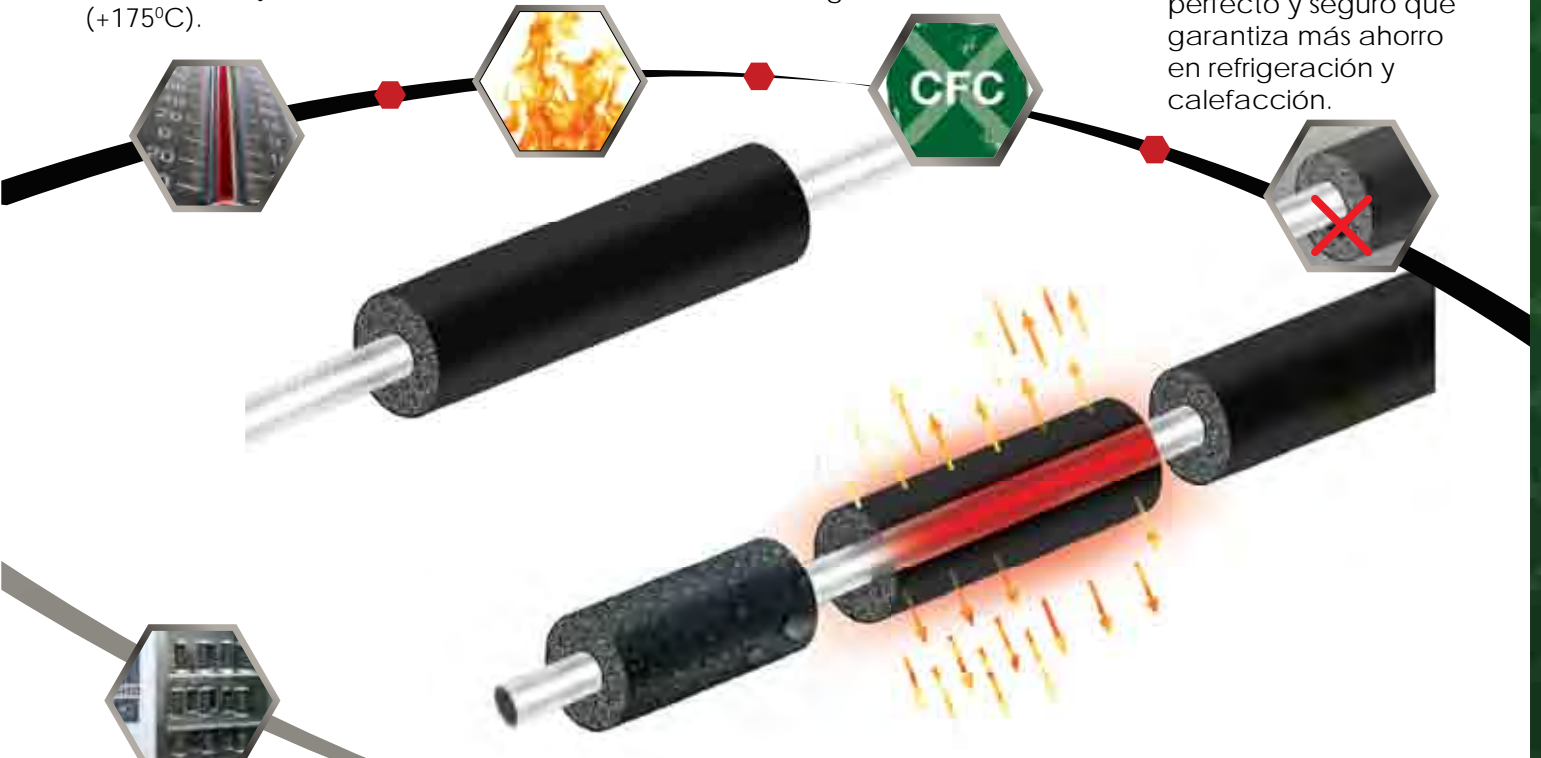
Ideal para edificios residenciales y públicos, dado que las llamas no se propagan ni se desprenden partículas inflamables (EN 13501 Clase E).

Potencial cero de agotamiento del ozono

No libera ningún CFC o halógeno en el ambiente en el caso de exposición al fuego.

Excelente aplicación

Con tolerancias modélicas, encaje perfecto y seguro que garantiza más ahorro en refrigeración y calefacción.



Permeabilidad

Resistencia muy elevada a la transmisión de vapor de agua, garantizando un rendimiento a largo plazo y eficacia de aislamiento. ($\mu \geq 4000$)

Conductividad térmica

Material elastómero de celda cerrada de calidad superior, diseñado para reducir las pérdidas térmicas.

$\lambda = 0,040\text{W/mK}$ a +0°C

$\lambda = 0,045\text{W/mK}$ a +40°C

Densidad

Fabricado con una cuidada densidad que posibilita una reducción efectiva de las pérdidas térmicas. 70 kg/m^3 , $\pm 10 \text{ kg/m}^3$

Flexibilidad

Excepcional elasticidad y resistencia para aplicaciones que ahorran tiempo y un aislamiento eficaz, ya sea para aplicaciones a baja temperatura o para aplicaciones a altas temperaturas que exceden +150°C y temporalmente hasta +175°C.

Una amplia gama de aplicaciones



Calefacción



Fontanería



Aire acondicionado



Refrigeración



Energía solar



Vapor

Coquillas



Diámetro Externo Tubería				Diámetro Interno	Espesor y Dimensiones de Aislamiento								
Fe	Cu		PP		-	9mm - 3/8"			13mm - 1/2"			19mm - 3/4"	
Inch	mm	Inch	-	min - max	Código	m/Caja	€/m	Código	m/Caja	€/m	Código	m/Caja	€/m
-	Ø 10	3/8"	-	11,0 - 12,0	9x10*	228	2.25	13x10*	142	3.33	19x10*	82	6.34
-	Ø 12	1/2"	-	13,0 - 14,0	9x12*	200	2.33	13x12*	126	3.54	19x12*	76	6.53
1/4"	Ø 15	5/8"	-	16,0 - 17,0	9x15*	152	2.44	13x15*	110	3.71	19x15*	62	6.56
3/8"	Ø 18	3/4"	-	19,0 - 20,0	9x18*	142	2.61	13x18*	98	3.94	19x18*	58	7.21
1/2"	Ø 22	7/8"	-	23,0 - 24,0	9x22*	116	2.92	13x22*	78	4.34	19x22*	52	7.85
3/4"	Ø 28	1 1/8"	-	29,0 - 30,0	9x28*	86	3.55	13x28*	66	5.73	19x28*	44	9.65
-	Ø 32	1 1/4"	Ø 32	33,0 - 34,0				13x32*	54	6.32			
1"	Ø 35	1 3/8"	-	36,0 - 37,0	9x35*	70	4.58	13x35*	52	6.85	19x35*	30	10.65
1 1/4"	Ø 42	1 5/8"	Ø 40	43,0 - 44,0	9x42*	60	5.97	13x42*	48	7.68	19x42*	30	11.88
1 1/2"	Ø 48	1 7/8"	-	49,0 - 50,0	9x48*	56	6.35	13x48*	42	8.20	19x48*	26	13.89
-	Ø 54	2 1/8"	Ø 50	55,0 - 56,0	9x54*	46	7.48	13x54*	34	9.58	19x54*	24	15.04
2"	Ø 60	2 3/8"	-	61,0 - 62,0	9x60*	42	7.81	13x60*	30	10.32	19x60*	22	16.55
-	Ø 64	2 1/2"	Ø 63	65,0 - 66,0	9x64*	40	8.99	13x64*	28	10.96	19x64*	18	19.57
2 1/2"	Ø 76	3"	Ø 75	77,0 - 79,0	9x76*	34	10.45	13x76*	24	14.52	19x76*	18	22.29
3"	Ø 89	3 9/16"	Ø 90	90,0 - 92,0	9x88*	30	11.57	13x88*	22	16.25	19x88*	14	24.59

Tolerancias del Espesor

± 1.5 mm

± 1.5 mm

± 2.0 mm

Diámetro Externo Tubería				Diámetro Interno	Espesor y Dimensiones de Aislamiento		
Fe	Cu		PP		-	25mm - 1"	
Inch	mm	Inch	-	min - max	Código	m/Caja	€/m
1/4"	Ø 15	5/8"	-	16,0 - 17,0	25x15*	44	9.87
3/8"	Ø 18	3/4"	-	19,0 - 20,0	25x18*	40	10.07
1/2"	Ø 22	7/8"	-	23,0 - 24,0	25x22*	30	10.94
3/4"	Ø 28	1 1/8"	-	29,0 - 30,0	25x28*	30	12.17
1"	Ø 35	1 3/8"	-	36,0 - 37,0	25x35*	24	15.39
1 1/4"	Ø 42	1 5/8"	Ø 40	43,0 - 44,0	25x42*	22	15.41
1 1/2"	Ø 48	1 7/8"	-	49,0 - 50,0	25x48*	18	17.90
-	Ø 54	2 1/8"	Ø 50	55,0 - 56,0	25x54*	18	19.83
2"	Ø 60	2 3/8"	-	61,0 - 62,0	25x60*	18	21.89
-	Ø 64	2 1/2"	Ø 63	65,0 - 66,0	25x64*	16	23.98
2 1/2"	Ø 76	3"	Ø 75	77,0 - 79,0	25x76*	12	26.08
3"	Ø 89	3 9/16"	Ø 90	90,0 - 92,0	25x88*	12	28.31

Tolerancias del Espesor

± 2.0 mm

Otras medidas bajo pedido.

La longitud de las coquillas ISOPIPE HT-HF es de 2 m (± 1.5 %). Hasta un 5% del contenido de la caja, puede presentarse en tramos de 1 m. Dimensiones de las cajas 210 x 41 x 27 cm.

Medidas marcadas con *, consultar precio y disponibilidad.

La cantidad de metros por caja pueden ser modificados sin previo aviso.

“
Fácil de ser moldeado y
conformado alrededor
de grandes objetos
”



Espesor	Tolerancias del Espesor	Medidas Rollos	Embalaje	Precio sin Autoadhesivo	Precio con Autoadhesivo
mm - inch	mm	m	m ²	€ / m ²	€ / m ²
10 - 3/8"	± 1.5 mm	20 x 1	20	38.99*	48.64*
13 - 1/2"	± 1.5 mm	14 x 1	14	48.40*	55.74*
19 - 3/4"	± 2.0 mm	10 x 1	10	60.95*	74.47*
25 - 1"	± 2.0 mm	8 x 1	8	71.52*	92.40*

Tolerancias

Largo ± 2.0% / Ancho ± 2.0%



ISOROLLS están disponible con poliolefina (PO) bajo pedido.

Otras medidas bajo pedido.

ISOROLLS están disponibles en forma de Planchas. Las dimensiones de ISOSHEETS son 1 x 1.

Las planchas y los rollos pueden ser suministrados en anchos de 1.2 m y 1.5 m bajo pedido.

La longitud de los rollos se puede suministrar en 2 piezas.

Tamaño de la bolsa de plástico estándar de rollos 102 x 55 cm y de las cajas de planchas 102 x 102 x 19 cm.

Medidas marcadas con *, consultar precio y disponibilidad.

La cantidad de metros por caja pueden ser modificados sin previo aviso.

ISOPIPE HT-HF también está disponible en:



Coquillas



Slit & Seal



Sistema



Planchas



Rollos

	Coquillas	Slit & Seal	Sistema	Planchas	Rollos
HT-HF	✓	✓	✓	✓	✓
SOLAR	✓	✓	✓	✓	✓
UV PLUS	✓		✓	✓	✓
HEAVY DUTY	✓			✓	✓

Consúltenos precios y disponibilidad.

¡Innovación! Una plancha de ancho personalizado para aislar con precisión tuberías grandes de cualquier diámetro, cortada en ángulo para asegurar un ajuste adecuado y una mejor unión de los bordes.

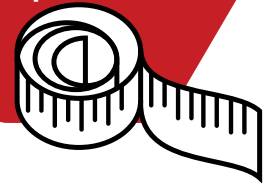
Los diseñados extremos cortados en ángulo garantizan un cierre correcto y firme. Más fácil de cerrar firmemente las planchas grandes y gruesas.

Ventajas de ISOSYSTEM

- Gran ahorro de tiempo debido a las planchas pre cortadas según el diámetro de tubería o conducto a aislar. No hay necesidad de calcular, medir o cortar hojas.
- Elimina el desperdicio y el desecho, común en el uso de hojas o rollos de base única.
- Se asegura la mejor aplicación de montaje gracias a un ajuste perfecto conseguido por el diseño de corte en ángulo en los extremos. Esto asegura una unión longitudinal sobre la tubería a aislar con una menor tensión superficial en este eje posibilitando mayor área de superficie adhesiva.
- Aspecto innovador, atractivo y profesional.
- Fácil de manipular, transportar y almacenar gracias a la caja de cartón de 1 metro y fácil de transportar.
- Disponible en espesores: 13, 19, 25, 32, 40 mm y diámetros desde 88 mm hasta el que necesita nuestro cliente, previa consulta a nuestro departamento técnico.
- Disponible en: **ISOSYSTEM TC, ISOSYSTEM HT-HF, ISOSYSTEM COVERINGS: SOLAR y UV PLUS.**



Disponible
en tamaños
personalizados
a pedido

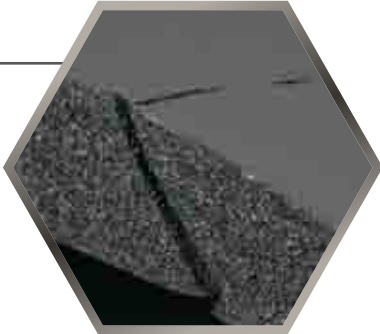


“

Los diseñados extremos cortados en ángulo garantizan un cierre correcto y firme

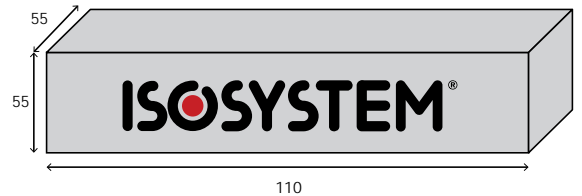
”





Disponible en:

- ISOSYSTEM TC, ISOSYSTEM HT-HF, ISOSYSTEM COVERINGS: SOLAR y UV PLUS
- También disponible en ISOSYSTEM con autoadhesivo



ISOSYSTEM caja

Todas las medidas son en cm.

Aplicaciones

- Aislamiento de tubería de **gran diámetro**, donde otras soluciones convencionales son antieconómicas en cuanto a material y mano de obra.
- Todas las aplicaciones de tuberías de Calefacción y Refrigeración donde se requiere aislamiento térmico.



Solicite información a partir de las dimensiones de su tubería o conducto a aislar. Nuestro departamento técnico identificará sus necesidades y fabricará su solución.

Guía de Instalación para ISOSYSTEM



1. Aplique ISOGLUE 255, de un borde a otro.
2. Sujete el aislamiento sobre la tubería.
3. Levante la película protectora interior de liberación.
4. Suelte la película protectora de liberación tirando de un ángulo.
5. Traiga ambos lados del aislamiento firmemente juntos. Despegue la película de la cinta superpuesta y cubra la ranura.
6. Aplique ISOGLUE en los extremos para alinearlos con más piezas de aislamiento. Luego presione firmemente juntos para conectarlos.

Cuando use **ISOSYSTEM con un autoadhesivo**, siga las mismas instrucciones sin usar ISOGLUE.

¡ISOSOL te hace la vida más fácil!

Las tuberías preaisladas ISOSOL combinan la alta calidad de los sistemas de aislamiento ISOPIPE, en relación con nuestra experiencia en la espuma elastomérica de caucho sintético de celdas cerradas, para ofrecer un producto ergonómico y altamente funcional.



Ventajas de ISOSOL

- Ligero, resistente y flexible.
- Fácil de transportar se instala de una manera sencilla y rápida en cualquier aplicación industrial o doméstica sin preocuparse por cubiertas y obstáculos.
- Cumple las normas de construcción sostenible.
- Está marcado a intervalos de medición que le permiten cortar y usar la cantidad exacta de material necesario.
- Ayuda a ahorrar tiempo de cada profesional a la hora de colocar el producto.
- Facilita la instalación, ya que no es necesario medir, cortar, unir o pegar.
- **ISOPIPE SOLAR** está disponible en color negro, plata (silver) y blanco con ISOPIPE TC (+110°C) o aislamiento ISOPIPE HT-HF (+175°C).

Aplicaciones **TC HT-HF** **SOLAR***



INOX
DN 12 - DN 25



PERT-AL-PERT
16 mm - 26 mm



PE
15 mm - 22 mm



Cobre
1/4" - 3/4"
6 mm - 22 mm



Una amplia gama de aplicaciones



Calefacción



Fontanería



Aire acondicionado



Refrigeración



Energía solar



Vapor

* ISOPIPE SOLAR disponible en recubrimiento negro, plata (silver) y blanco.

AHORA
preaislamos
cualquier tipo
de tubería
que nos pida!

¡Ahora disponible en ISOSOL TWIN!

ISOSOL TWIN ahora está disponible con un nuevo diseño que ofrece una instalación rápida, sencilla y sin problemas. La conexión de los tubos se realiza con una película protectora especial que permite una fácil separación en la longitud deseada.

Ventajas de ISOSOL TWIN

- Aislamiento en base elastómero doble a alta temperatura.
- **Conexión / instalación rápida y fácil.**
- **Específicamente diseñado para minimizar la pérdida de calor**, asegura resistencia a los químicos y agentes atmosféricos.
- Disponible en cubiertas de color **ISOPIPE SOLAR de color Negro, Plata y Blanco** con aislamiento ISOPIPE TC (+ 110°C) o ISOPIPE HT (+ 150°C).



Con o sin cable

Instrucciones para ISOSOL TWIN INOX



1-2. Con un cuchillo pequeño, corte la parte más delgada, exactamente en el medio de la película, entre los tubos, aproximadamente 2 cm (vea las imágenes 1 y 2).

3-4. Con las manos, divida los tubos hasta la longitud deseada (vea las imágenes 3 y 4).

Donde queremos dejar de cortar al principio o al final, se debe insertar una cinta para evitar que el tubo se separe.

SOLAR



“ Disponible con recubrimiento SOLAR de color Negro y Plata ”

AHORRO DE ENERGÍA
más de
60%

Diámetro Interno	Diámetro Externo	Espesor	9mm sin Cable	
			€/m	€/m
DN 12	16	0,18 mm	11.60*	
DN 16-3/4	21,3	0,18 mm	13.30*	
DN 20-1	26,5	0,18 mm	16.10*	

Diámetro Interno	Diámetro Externo	Espesor	13mm sin Cable		13mm con Cable	
			€/m	€/m	€/m	€/m
DN 12	16	0,18 mm	12.30*		13.20*	
DN 16-3/4	21,3	0,18 mm	14.10		14.80*	
DN 20-1	26,5	0,18 mm	17.00*		17.70*	
DN 25	31,9	0,20 mm	22.40*		23.10*	

Diámetro Interno	Diámetro Externo	Espesor	19mm sin Cable		19mm con Cable	
			€/m	€/m	€/m	€/m
DN 12	16	0,18 mm	14.00*		14.70*	
DN 16-3/4	21,3	0,18 mm	15.70*		16.30*	
DN 20-1	26,5	0,18 mm	18.70*		19.50*	

Disponibles en bobinas 25m & 50m.

Otras medidas bajo pedido.

Dimensiones de las cajas 78 x 78 x 24 cm.

Medidas marcadas con *, consultar precio y disponibilidad.

La cantidad de metros por caja pueden ser modificados sin previo aviso.

INOX AISI-316L con y sin Cable

ISOSOL HT-HF
Tuberías Pre-aisladas

“ Disponible con
recubrimiento SOLAR de
color Negro y Plata ”

SOLAR

AHORRO DE ENERGÍA
más de
60%



Diámetro Interno	Diámetro Externo	Espesor	9mm sin Cable	
			€/m	
DN 12	16	0,18 mm	13.70*	
DN 16-3/4	21,3	0,18 mm	15.70*	
DN 20-1	26,5	0,18 mm	18.60*	

Diámetro Interno	Diámetro Externo	Espesor	13mm sin Cable	13mm con Cable
			€/m	€/m
DN 12	16	0,18 mm	15.50*	16.60*
DN 16-3/4	21,3	0,18 mm	17.90*	18.40*
DN 20-1	26,5	0,18 mm	21.80*	22.40*
DN 25	31,9	0,20 mm	27.80*	28.30*

Diámetro Interno	Diámetro Externo	Espesor	19mm sin Cable	19mm con Cable
			€/m	€/m
DN 12	16	0,18 mm	18.70*	19.30*
DN 16-3/4	21,3	0,18 mm	21.40*	21.90*
DN 20-1	26,5	0,18 mm	25.80*	26.40*

Disponibles en bobinas 25m & 50m.

Otras medidas bajo pedido.

Dimensiones de las cajas 78 x 78 x 24 cm.

Medidas marcadas con *, consultar precio y disponibilidad.

La cantidad de metros por caja pueden ser modificados sin previo aviso.



“ Disponible con recubrimiento SOLAR de color Negro ”

AHORRO DE ENERGÍA
más de
60%

ISOSOL TC SOLAR TWIN

Diámetro Interno	Diámetro Externo	Espesor	19mm con Cable	13mm con Cable
			€/m	€/m
DN 12	16	0,18 mm	29.30*	26.40*
DN 16-3/4	21,3	0,18 mm	32.60*	29.60
DN 20-1	26,5	0,18 mm	38.90*	35.30
DN 25	31,9	0,20 mm	-	46.10*

ISOSOL HT-HF SOLAR TWIN

Diámetro Interno	Diámetro Externo	Espesor	19mm con Cable	13mm con Cable
			€/m	€/m
DN 12	16	0,18 mm	38.60*	33.10*
DN 16-3/4	21,3	0,18 mm	43.90*	36.90*
DN 20-1	26,5	0,18 mm	52.80*	44.80*
DN 25	31,9	0,20 mm	-	56.60*

Disponibles en bobinas 25m & 50m.

Otras medidas bajo pedido.

Dimensiones de las cajas 102 x 102 x 24 cm.

Medidas marcadas con *, consultar precio y disponibilidad.

La cantidad de metros por caja pueden ser modificados sin previo aviso.

INOX Tubos AISI-316L



Diámetro Interno	Diámetro Externo	Espesor	INOX Coquillas AISI-316L - 31712
			€/ m
DN 12	16	0,18 mm	9.10*
DN 16	21,3	0,18 mm	10.40*
DN 20	26,5	0,18 mm	12.70*
DN 25	31,9	0,20 mm	17.40*

Disponibles en bobinas 20m, 25m & 50m.

Temperatura operacional -270°C a +600°C.

Longitud de la tubería 10m & 15m contienen 2 bobinas por caja.

Longitud de la tubería 20m & 25m contienen 1 bobina por caja.

Otras longitudes de bobina disponibles bajo pedido.

INOX Tubos, Bobinas AISI-316L



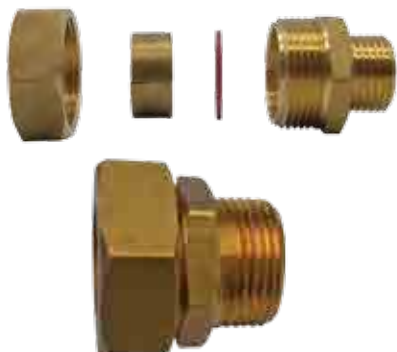
Diámetro Interno	Diámetro Externo	Espesor	Embalaje	€/m
DN 12	16	0,18 mm	1,250 m	8.60*
DN 16	21,3	0,18 mm	750 m	9.90*
DN 20	26,5	0,18 mm	500 m	12.10*
DN 25	31,9	0,20 mm	320 m	16.50*

Otras medidas bajo pedido.

Medidas marcadas con *, consultar precio y disponibilidad.

La cantidad de metros por caja pueden ser modificados sin previo aviso.

Calidad Garantizada, EN 12165, EN 12164/5, ISO 7
Certificado contenido de COBRE 58-60%



Macho S1761		
Diámetro	Embalaje	€/unidad
21-16x1/2	5	8.60*
21-16x3/4	5	9.30*
26-20x3/4	5	12.00*
26-20x1	5	13.20*



Guarnición Hembra S1762		
Diámetro	Embalaje	€/unidad
21-16x3/4	5	8.80*
26-20x1	5	11.40*



Macho Doble S1766		
Diámetro	Embalaje	€/unidad
1/2x1/2	10	3.70*
3/4x3/4	10	7.00*
1x1	5	11.40*
1 1/4x1 1/4	5	17.40*



Tuerca Hem. con Anillo de INOX y Brida S1767		
Diámetro	Embalaje	€/unidad
1/2	10	3.60*
3/4	10	5.20*
1	5	6.60*
1 1/4	5	13.20*



Hammer S1768		
	Embalaje	€/unidad
Hammer	1	71.20*



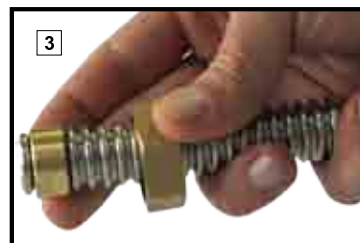
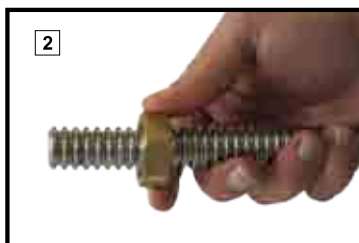
Hammer Die S1769		
Diámetro	Embalaje	€/unidad
12x1/2	1	186.10*
21-16x3/4	1	186.10*
26-20x1	1	186.10*
32-25	1	186.10*

Otras medidas bajo pedido.

Medidas marcadas con *, consultar precio y disponibilidad.

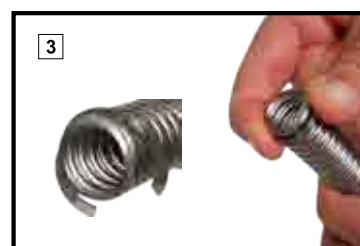
La cantidad de metros por caja pueden ser modificados sin previo aviso.

1. Usando el Ajuste Innovador



1. Tubería de acero inoxidable.
2. Coloque la unión de latón hembra dentro del tubo INOX.
3. En el borde del tubo, coloque el anillo de media luna doble dejando un paso de guarnición.
4. Por encima del anillo, coloque la unión macho.
5. Conecte el macho con la unión de latón hembra.
6. ¡Listo!

2. Tuerca de Latón Hembra con aro INOX.



1. Tubería de acero inoxidable.
2. Coloque la unión de latón hembra dentro del tubo INOX.
3. Coloque el anillo INOX en un paso de guarnición debajo del borde superior del tubo y luego ciérrelo.
4. Coloque la tuerca de latón hembra en el borde de la tubería hasta que alcance el anillo INOX y conecte el niple macho especial en la tuerca, para crear una superficie plana en el borde de la tubería. Este proceso debe realizarse con mucha precaución, ya que es importante crear una superficie plana que evite futuros fallos hidráulicos.
5. Retire la boquilla macho especial y coloque la junta klingerit dentro de la unidad de latón hembra.
6. Luego coloque cualquier accesorio macho. ¡Listo!

Absorción de sonido y aislamiento acústico de alto rendimiento

ISOSOUND es un nuevo producto para la absorción de sonido y aislamiento acústico de alto rendimiento, especialmente diseñado para aplicaciones específicas.

Ofrece una muy alta absorción de energía acústica (coeficiente de absorción de hasta 0.98) y garantiza un ambiente más silencioso.

ISOSOUND tiene unas muy buenas propiedades de aislamiento acústico con un índice de reducción de sonido ponderado:

Rw(C;Ctr) of 40(-2;-7) dB para 150 kgr/m³ de densidad y
Rw(C;Ctr) of 43(-1;-5) dB para 250 kgr/m³ de densidad,
 medido en particiones de aislamiento acústico
 (Universidad Aristóteles de Tesalónica, Grecia).

Comportamiento al fuego

ISOSOUND no produce partículas de fuego y previene la propagación de la llama. Proporciona un aislamiento seguro y se recomienda como la opción ideal para las zonas residenciales y edificios públicos.
> Clase 1

Densidad

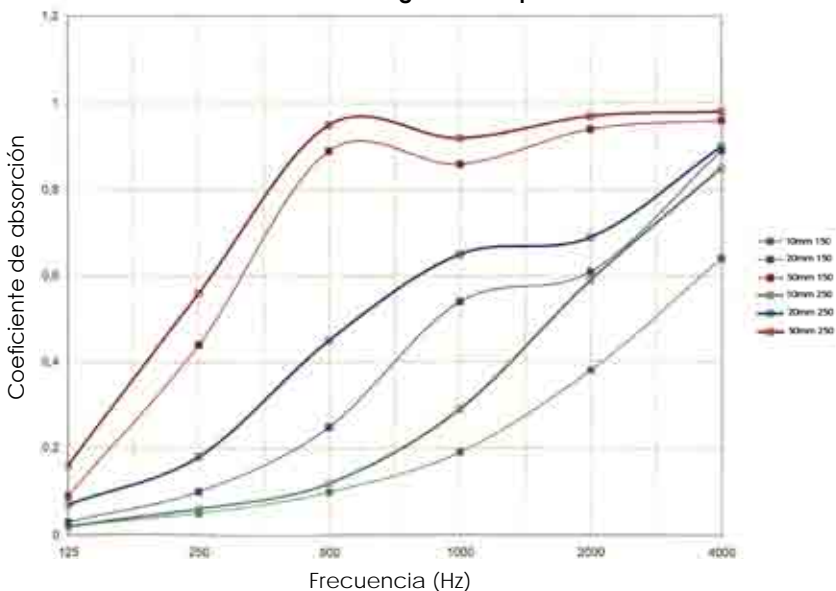
Los familia de producto ISOSOUND se fabrica con dos niveles de densidad, 150 kg/ m³ y 250 kg/ m³, alcanzando excelentes propiedades de absorción de sonido.

Estructura de las células

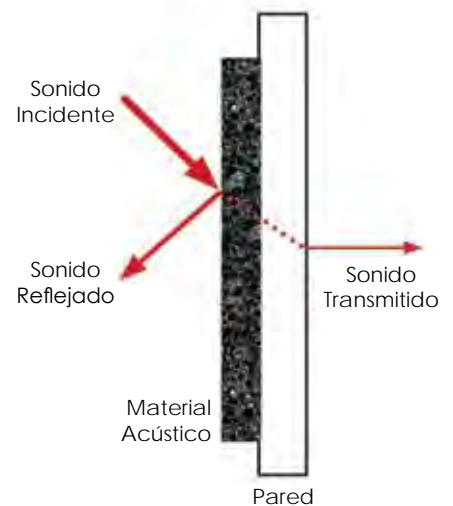
La estructura de célula abierta de los productos ISOSOUND con su compleja geometría especial permite una absorción eficiente del sonido ya sea a través del aire o a través de los sólidos.



Coefficiente de absorción según EN 354 para ISOSOUND



Absorción de Sonido



“

ISOSOUND ofrece muy alta absorción de energía acústica

”

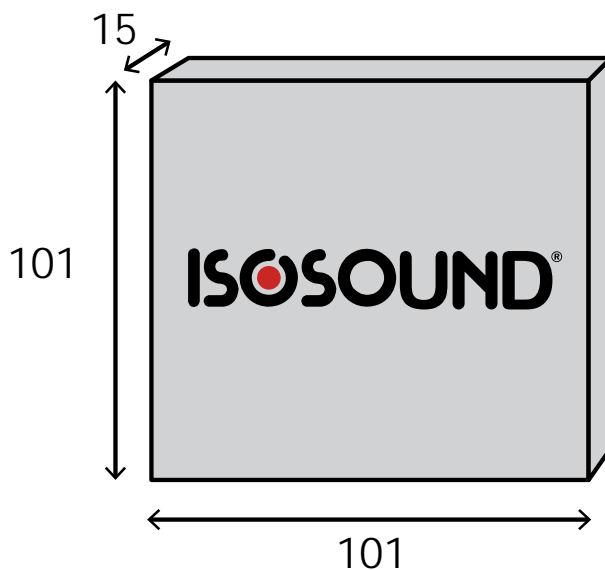


Espesor	m ² / Caja	Medidas	150 kg/m ³		250 kg/m ³	
			Planchas	Planchas Autoadhesivas	Planchas	Planchas Autoadhesivas
			€/ m ²	€/ m ²	€/ m ²	€/ m ²
6 mm	25	1m x 1m	21.21*	35.49*	33.92*	48.09*
10 mm	15	1m x 1m	34.65*	49.35*	56.28*	70.98*
15 mm	10	1m x 1m	51.14*	66.57*	84.00*	99.44*
20 mm	7	1m x 1m	67.31*	88.37*	111.62*	127.68*
25 mm	6	1m x 1m	83.79*	100.70*	139.34*	156.24*

Otras medidas bajo pedido.

Medidas marcadas con *, consultar precio y disponibilidad.

La cantidad de metros por caja pueden ser modificados sin previo aviso.



ISOSOUND caja

Todas las medidas son en cm.

ACCESORIOS

Soluciones para cada aplicación y uso



Cola | Pintura | Cintas | Cubiertas
Sistemas de Recubrimiento para Aislamiento

ISOGLUE 255

Descripción	Embalaje	Precio
	Unidad/Caja	€ / Unidad
ISOGLUE 250 ml con pincel	20	10.10
ISOGLUE 500 ml	12	12.00
ISOGLUE 1000 ml	12	20.10
ISOGLUE 1 gallon	5	56.40*

Valida para ISOPIPE TC e ISOPIPE HT-HF.

Medidas marcadas con *, consultar precio y disponibilidad.

La cantidad de metros por caja pueden ser modificados sin previo aviso.



ISOGLUE HT 150

Descripción	Embalaje	Precio
	Unidad/Caja	€ / Unidad
ISOGLUE HT 150 250 ml con pincel	20	12.00
ISOGLUE HT 150 500 ml con pincel	12	15.60
ISOGLUE HT 150 1000 ml con pincel	12	25.70

Valida para ISOPIPE TC e ISOPIPE HT-HF.

Medidas marcadas con *, consultar precio y disponibilidad.

La cantidad de metros por caja pueden ser modificados sin previo aviso.



ISOFINISH

Descripción	Embalaje	Precio
	Unidad/Caja	€ / Unidad
ISOFINISH 1kg	6	49.50
ISOFINISH 4kg	1	102.30

Valida para ISOPIPE TC e ISOPIPE HT-HF.

Medidas marcadas con *, consultar precio y disponibilidad.

La cantidad de metros por caja pueden ser modificados sin previo aviso.

ISOTAPE - Cintas autoadhesivas sin aislamiento



Descripción	Largo	Ancho	Embalaje	Precio
	m	mm	Unidad/Caja	€ / Unidad
White PVC	33 m	50 mm	80	10.40
Black PVC	33 m	50 mm	80	10.60



Descripción	Largo	Ancho	Embalaje	Precio
	m	mm	Unidad/Caja	€ / Unidad
SOLAR Polymer	10 m	50 mm	24	8.00
SOLAR Polymer	25 m	50 mm	24	19.50*

Disponible con recubrimiento SOLAR de color Gris-Silver, Negro y Blanco.



Descripción	Largo	Ancho	Embalaje	Precio
	m	mm	Unidad/Caja	€ / Unidad
UV PLUS Pet-Al-Pe	10 m	50 mm	24	10.40*
UV PLUS Pet-Al-Pe	25 m	50 mm	24	22.90
UV PLUS Pet-Al-Pe	25 m	100 mm	12	45.80

Medidas marcadas con *, consultar precio y disponibilidad.

La cantidad de metros por caja pueden ser modificados sin previo aviso.



ISOTAPE - Cinta aislante autoadhesiva

Descripción	Largo	Ancho	Embalaje	Precio
	m	mm	Unidad/Caja	€ / Unidad
TC Insulation S/A tape	10 m	50 mm	10	10.60
TC Insulation S/A tape	15 m	50 mm	10	15.50
TC Insulation S/A tape	30 m	50 mm	10	30.90

Medidas marcadas con *, consultar precio y disponibilidad.

La cantidad de metros por caja pueden ser modificados sin previo aviso.



ISOTAPE Americana

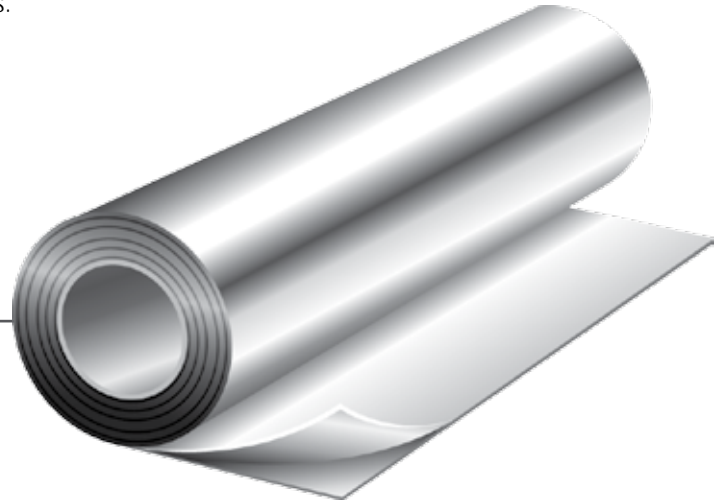
Descripción	Largo	Ancho	Embalaje	Precio
	m	mm	Unidad/Caja	€ / Unidad
ISOTAPE Americana Gris	50 m	50 mm	36	15.10*
ISOTAPE Americana Blanca	50 m	50 mm	36	15.10*

Medidas marcadas con *, consultar precio y disponibilidad.

La cantidad de metros por caja pueden ser modificados sin previo aviso.

Recubrimiento de protección de aislamiento

ISOCOVER es una protección de aislamiento ISOPIPE que protege contra la radiación UV y los daños mecánicos.



Ventajas de ISOCOVER

- **Cubierta adhesiva altamente efectiva y fuerte** de 1 metro de ancho y longitud de 10m y 25m.
- **Ideal para áreas de trabajo confinadas o restringidas** y para sistemas de tuberías ya instalados, donde el aislamiento no puede ser roscado y debe sujetarse alrededor de las tuberías existentes.
- Disponible en **UV PLUS** y **HEAVY DUTY (HD)**.

“

Ideal para áreas de trabajo confinadas o restringidas y para sistemas de tuberías ya instalados

”

ISOCOVER - Autoadhesivo

Descripción	Largo	Ancho	Embalaje	Precio
	m	m	Unidad/Caja	€ / Unidad
UV PLUS Pet-Al-Pe	10 m	1 m	1	265.40*
UV PLUS Pet-Al-Pe	25 m	1 m	1	663.60*
HEAVY DUTY Pet-Al-PVC	10 m	1 m	1	370.00*
HEAVY DUTY Pet-Al-PVC	25 m	1 m	1	925.10*

Medidas marcadas con *, consultar precio y disponibilidad.

La cantidad de metros por caja pueden ser modificados sin previo aviso.

Sistemas de Recubrimiento para Aislamiento

- Aptos para locales industriales
- Instalación rápida y fácil
- Mayor resistencia al estrés mecánico
- Larga vida útil



Hecho de lámina multicapa y PVC que son adecuados para uso en exteriores.

Disponibile en aluminio, plata, color blanco y negro.

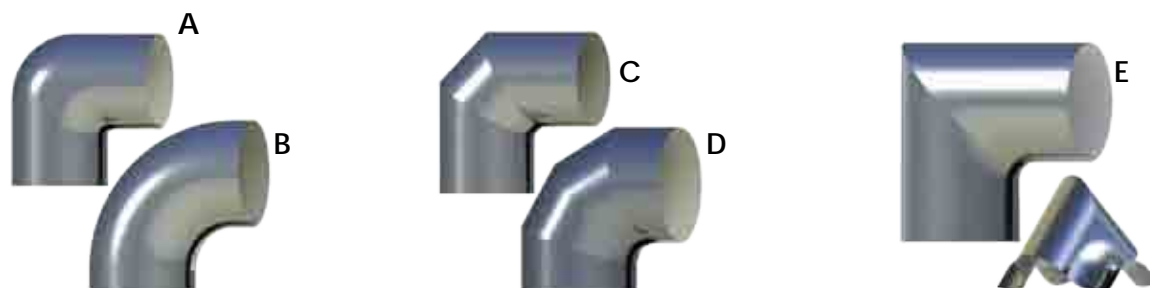


Fabricado en acero galvanizado, aluminio y acero inoxidable.



Sistemas de Recubrimiento para Aislamiento

Curvas de 90°



Diámetro Tubería Ø mm	Espesor del Aislamiento					
	9 mm	13 mm	19 mm	25 mm	30 mm	40 mm
12			13.40*			
15		12.30*				
18	12.10*	12.90*	13.40*	15.40*	17.40*	27.40*
22	12.90*	12.90*	13.70*	16.70*	18.00*	27.40*
28		13.40*	14.30*	17.90*	21.30*	28.20*
32					22.30*	
35		13.70*	16.70*	21.90*	22.90*	44.80*
42		14.30*	18.50*	23.50*	27.30*	46.00*
48		17.90	24.40*	26.40*	28.90*	47.00*
54			25.00*		30.20*	
60			26.40*	34.20*	35.30*	52.60*
64		24.40*	32.40*		47.40*	
70			46.00*	47.60*	49.00*	70.90*
76		25.70*	47.40*	48.20*	49.00*	78.30*
88			49.20		67.20	79.50*
89			49.20*	57.80*		
102			81.20	83.50*	84.60*	84.00*
108				89.60*	90.60*	108.60*
114			87.50*	90.60	94.30	
133					151.80	
140				152.60*	210.50*	202.80*
159						
168				183.60*	223.40*	286.20*
194					236.30*	313.50
219				188.20*	243.10	321.90

Elegir el codo de 90° (A, B, C, D & E) que se adapte mejor a sus necesidades.

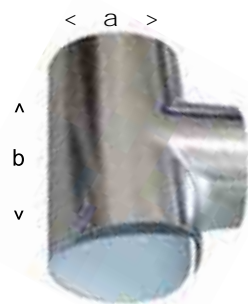
Otras medidas disponibles consultar precio y disponibilidad. Referencias marcadas con *, también disponibles en 45°

Curvas de 45°



Sistemas de Recubrimiento para Aislamiento

TES



Díámetro a x b x a	Precio	Díámetro a x b x a	Precio	Díámetro a x b x a	Precio	Díámetro a x b x a	Precio
Ø mm	€/unidad	Ø mm	€/unidad	Ø mm	€/unidad	Ø mm	€/unidad
52 x 57 x 52	15.00*	67 x 140 x 67	64.40*	93 x 93 x 93	34.20*	156 x 169 x 156	140.00*
52 x 61 x 52	16.10*	67 x 67 x 67	18.00*			156 x 156 x 156	100.90*
52 x 67 x 52	18.00*			100 x 102 x 100	37.40*		
52 x 73 x 52	19.40*	73 x 61 x 73	19.40*	100 x 108 x 100	39.30*	169 x 156 x 169	140.00*
52 x 82 x 52	21.40*	73 x 82 x 73	21.40*	100 x 130 x 100	50.40*	169 x 169 x 169	140.00*
52 x 88 x 52	28.10*	73 x 88 x 73	28.10*	100 x 100 x 100	37.00*		
52 x 52 x 52	13.80*	73 x 93 x 73	34.20*			176 x 176 x 176	148.40*
		73 x 100 x 73	37.00*	102 x 108 x 102	39.30*		
57 x 52 x 57	15.00*	73 x 102 x 73	37.40*	102 x 130 x 102	50.40*	182 x 214 x 182	161.80*
57 x 61 x 57	16.10*	73 x 108 x 73	39.30*	102 x 140 x 102	64.40*	182 x 182 x 182	150.70*
57 x 67 x 57	18.00*	73 x 73 x 73	19.40*	102 x 156 x 102	100.90*		
57 x 73 x 57	19.40*			102 x 102 x 102	37.40*	189 x 214 x 189	161.80*
57 x 82 x 57	21.40*	82 x 73 x 82	21.40*			189 x 245 x 189	169.10*
57 x 88 x 57	28.10*	82 x 88 x 82	28.10*	108 x 140 x 108	64.40*	189 x 189 x 189	151.80*
57 x 57 x 57	15.00*	82 x 93 x 82	34.20*	108 x 156 x 108	100.90*		
		82 x 100 x 82	37.00*	108 x 160 x 108	117.60*	194 x 214 x 194	161.80*
61 x 67 x 61	18.00*	82 x 102 x 82	37.40*	108 x 108 x 108	39.30*	194 x 194 x 194	154.60*
61 x 73 x 61	19.40*	82 x 108 x 82	39.30*				
61 x 82 x 61	21.40*	82 x 130 x 82	50.40*	116 x 130 x 116	50.40*	245 x 245 x 245	169.10*
61 x 88 x 61	28.10*	82 x 82 x 82	21.40*	116 x 116 x 116	44.30*		
61 x 93 x 61	34.20*					268 x 268 x 268	191.50*
61 x 100 x 61	37.00*	88 x 93 x 88	34.20*	120 x 140 x 120	64.40*		
61 x 102 x 61	37.40*	88 x 100 x 88	37.00*	120 x 120 x 120	45.70*	300 x 300 x 300	213.00*
61 x 108 x 61	39.30*	88 x 102 x 88	37.40*				
61 x 61 x 61	16.10*	88 x 108 x 88	39.30*	128 x 102 x 128	50.40*		
		88 x 130 x 88	50.40*	128 x 128 x 128	50.40*		
67 x 73 x 67	19.40*	88 x 88 x 88	28.10*				
67 x 82 x 67	21.40*			136 x 136 x 136	63.30*		
67 x 88 x 67	28.10*	93 x 100 x 93	37.00*				
67 x 93 x 67	34.20*	93 x 102 x 93	37.40*	140 x 156 x 140	100.90*		
67 x 100 x 67	37.00*	93 x 108 x 93	39.30*	140 x 140 x 140	64.40*		
67 x 102 x 67	37.40*	93 x 140 x 93	64.40*				
67 x 108 x 67	39.30*	93 x 156 x 93	100.90*	149 x 169 x 149	140.00*		
		93 x 160 x 93	117.60*	149 x 149 x 149	67.20*		

ISOCLAMPS

Eliminando discontinuidades de aislamiento

ISOCLAMPS se utilizan para eliminar las discontinuidades de aislamiento y reducir la posibilidad de un puente térmico, durante el montaje de tuberías aisladas suspendidas o sujetas al elemento resistente mediante abrazaderas, en instalaciones de abastecimiento de agua, calefacción o refrigeración. Se sugieren para aplicaciones donde la temperatura está entre -45°C y 105°C .

Tipo de Material: espuma de poliuretano con aislamiento de goma en ambos lados y revestimiento de PVC, con adhesivo.



Ventajas de ISOCLAMPS

- Permite que el tubo se contraiga y se expanda.
- Evita la electrólisis entre tubo y pinza.
- Crea aislamiento térmico en los puntos de sujeción.
- Se entrega con o sin pinzas.

“
Cinta aislante
especial para el
sellado de la pinza.
”



ISOCLAMPS



Abrazadera de metal
La abrazadera de metal es con tuerca
M8 - M10.



PU Clamps



Conjunto

Diámetro Externo Tubería				Espesor 13 mm					
Fe	Cu		PP	Tolerancia de ajuste	Code	PU		Conjunto	
Inch	mm	Inch	-			Unidad/Caja	€/unidad	Unidad/Caja	€/unidad
-	Ø 12	1/2"	-	39 - 45	13x12	320	3.70*	160	4.60*
1/4"	Ø 15	5/8"	-	39 - 45	13x15	252	3.80*	126	4.60*
3/8"	Ø 18	3/4"	-	44 - 53	13x18	224	3.80*	112	4.70*
1/2"	Ø 22	7/8"	-	44 - 53	13x22	192	4.10*	96	5.00*
3/4"	Ø 28	1 1/8"	-	55 - 65	13x28	140	4.30*	70	5.60*
1"	Ø 35	1 3/8"	-	55 - 65	13x35	120	5.00*	60	6.30*
1 1/4"	Ø 42	1 5/8"	Ø 40	62 - 72	13x42	80	5.30*	40	6.80*
1 1/2"	Ø 48	1 7/8"	-	71 - 77	13x48	76	6.10*	38	7.80*
-	Ø 54	2 1/8"	Ø 50	76 - 84	13x54	64	6.80*	32	8.40*
2"	Ø 60	2 3/8"	-	82 - 92	13x60	60	7.10*	30	9.20*
-	Ø 64	2 1/2"	Ø 63	82 - 92	13x64	48	7.50*	24	9.50*
2 1/2"	Ø 76	3"	Ø 75	95 - 105	13x76	36	8.70*	18	11.30*
-	80	-	-	106 - 115	13x80	32	9.60*	16	12.00*
-	88	-	-	116 - 126	13x88	24	10.20*	12	13.40*
-	Ø 101	4"	-	125 - 132	13x101	24	12.30*	12	15.10*
3 1/2"	Ø 108	4 1/4"	Ø 110	133 - 143	13x108	20	13.50*	10	16.30*
4"	Ø 114	4 9/16"	-	133 - 143	13x114	20	14.40*	10	17.10*

La abrazadera de metal es con tuerca M8 - M10.

El espesor de ISOCLAMPS, debe ser el mismo que el aislamiento ISOPIPE.

Dimensiones de las cajas 39.4 x 29.4 x 21.5 cm.

Otras medidas disponibles bajo pedido.

Medidas marcadas con *, consultar precio y disponibilidad.

La cantidad de metros por caja pueden ser modificados sin previo aviso.

ISOCLAMPS



Abrazadera de metal
La abrazadera de metal es con tuerca
M8 - M10.



PU Clamps



Conjunto

Diámetro Externo Tubería				Espesor 19 mm					
Fe	Cu		PP	Tolerancia de ajuste	Code	PU		Conjunto	
Inch	mm	Inch	-			Unidad/Caja	€/unidad	Unidad/Caja	€/unidad
-	Ø 10	3/8"	-	44 - 53	19x10	192	4.10*	96	5.00
-	Ø 12	1/2"	-	44 - 53	19x12	168	4.40*	84	5.30
1/4"	Ø 15	5/8"	-	44 - 53	19x15	140	4.50*	70	5.70
3/8"	Ø 18	3/4"	-	55 - 65	19x18	140	4.50*	70	5.80
1/2"	Ø 22	7/8"	-	55 - 65	19x22	120	5.10*	60	6.40
3/4"	Ø 28	1 1/8"	-	62 - 72	19x28	100	5.40*	50	7.00
1"	Ø 35	1 3/8"	-	71 - 77	19x35	80	5.80	40	7.70*
1 1/4"	Ø 42	1 5/8"	Ø 40	76 - 84	19x42	64	6.90	32	8.50*
1 1/2"	Ø 48	1 7/8"	-	82 - 92	19x48	60	7.50	30	9.50*
-	Ø 54	2 1/8"	Ø 50	82 - 92	19x54	48	8.10*	24	10.00*
2"	Ø 60	2 3/8"	-	95 - 105	19x60	48	8.40*	24	10.50*
-	Ø 64	2 1/2"	Ø 63	95 - 105	19x64	36	9.00*	18	11.30*
2 1/2"	Ø 76	3"	Ø 75	116 - 126	19x76	24	10.60*	12	13.20*
-	80	-	-	116 - 126	19x80	24	11.70*	12	14.30*
-	88	-	-	125 - 132	19x88	24	12.60*	12	15.80*
-	Ø 101	4"	-	133 - 143	19x101	20	14.80*	10	18.00*
3 1/2"	Ø 108	4 1/4"	Ø 110	146 - 155	19x108	20	15.40*	10	19.60*
4"	Ø 114	4 9/16"	-	146 - 155	19x114	12	16.60*	6	20.80*
5"	Ø 139	5 1/2"	-	179	19x139	8	24.90*	4	36.20*

La abrazadera de metal es con tuerca M8 - M10.

El espesor de ISOCLAMPS, debe ser el mismo que el aislamiento ISOPIPE.

Dimensiones de las cajas 39.4 x 29.4 x 21.5 cm.

Otras medidas disponibles bajo pedido.

Medidas marcadas con *, consultar precio y disponibilidad.

La cantidad de metros por caja pueden ser modificados sin previo aviso.

ISOCLAMPS



Abrazadera de metal
La abrazadera de metal es con tuerca
M8 - M10.



PU Clamps



Conjunto

Diámetro Externo Tubería				Espesor 25 mm					
Fe	Cu		PP	Tolerancia de ajuste	Code	PU		Conjunto	
Inch	mm	Inch	-			Unidad/Caja	€/unidad	Unidad/Caja	€/unidad
-	Ø 12	1/2"	-	55 - 65	25x12	120	5.10	60	6.40
1/4"	Ø 15	5/8"	-	62 - 72	25x15	100	5.30*	50	6.90
3/8"	Ø 18	3/4"	-	62 - 72	25x18	80	6.10*	40	7.80
1/2"	Ø 22	7/8"	-	71 - 77	25x22	80	6.10*	40	8.20
3/4"	Ø 28	1 1/8"	-	76 - 84	25x28	64	7.00*	32	8.60
1"	Ø 35	1 3/8"	-	82 - 92	25x35	60	7.70*	30	9.70
1 1/4"	Ø 42	1 5/8"	Ø 40	82 - 92	25x42	48	8.70*	24	10.60
1 1/2"	Ø 48	1 7/8"	-	95 - 105	25x48	48	9.70*	24	12.00
-	Ø 54	2 1/8"	Ø 50	106 - 115	25x54	36	9.70*	18	12.60
2"	Ø 60	2 3/8"	-	106 - 115	25x60	32	10.20*	16	12.80*
-	Ø 64	2 1/2"	Ø 63	106 - 115	25x64	24	11.20*	12	14.20
2 1/2"	Ø 76	3"	Ø 75	125 - 132	25x76	24	13.00*	12	16.20
-	80	-	-	125 - 132	25x80	20	15.50*	10	18.70*
-	88	-	-	133 - 143	25x88	20	15.90*	10	19.00
-	Ø 101	4"	-	146 - 155	25x101	12	17.00*	6	19.70*
3 1/2"	Ø 108	4 1/4"	Ø 110	159 - 168	25x108	12	19.10*	6	30.50*
4"	Ø 114	4 9/16"	-	159 - 168	25x114	12	19.70*	6	31.10
5"	Ø 139	5 1/2"	-	190	25x139	8	24.90	4	36.20*

La abrazadera de metal es con tuerca M8 - M10.

El espesor de ISOCLAMPS, debe ser el mismo que el aislamiento ISOPIPE.

Dimensiones de las cajas 39.4 x 29.4 x 21.5 cm.

Otras medidas disponibles bajo pedido.

Medidas marcadas con *, consultar precio y disponibilidad.

La cantidad de metros por caja pueden ser modificados sin previo aviso.

ISOCLAMPS



Abrazadera de metal
La abrazadera de metal es con tuerca
M8 - M10.



PU Clamps



Conjunto

Diámetro Externo Tubería				Espesor 32 mm					
Fe	Cu		PP	Tolerancia de ajuste	Code	PU		Conjunto	
Inch	mm	Inch	-			Unidad/Caja	€/unidad	Unidad/Caja	€/unidad
-	Ø 12	1/2"	-	76 - 84	32x12	64	6.00	32	7.80*
1/4"	Ø 15	5/8"	-	76 - 84	32x15	64	6.30*	32	8.10
3/8"	Ø 18	3/4"	-	82 - 92	32x18	60	6.70*	30	8.90*
1/2"	Ø 22	7/8"	-	82 - 92	32x22	60	7.10*	30	9.40
3/4"	Ø 28	1 1/8"	-	95 - 105	32x28	48	7.90*	24	10.00
1"	Ø 35	1 3/8"	-	95 - 105	32x35	48	8.40*	24	11.00
1 1/4"	Ø 42	1 5/8"	Ø 40	106 - 115	32x42	36	9.10*	18	12.20
1 1/2"	Ø 48	1 7/8"	-	106 - 115	32x48	24	10.00*	12	13.10*
-	Ø 54	2 1/8"	Ø 50	116 - 126	32x54	24	11.20*	12	14.20
2"	Ø 60	2 3/8"	-	125 - 132	32x60	24	12.00*	12	14.80*
-	Ø 64	2 1/2"	Ø 63	125 - 132	32x64	24	12.70*	12	15.90
2 1/2"	Ø 76	3"	Ø 75	133 - 143	32x76	20	14.80*	10	18.00*
-	80	-	-	146 - 155	32x80	16	15.70*	8	19.40*
-	88	-	-	146 - 155	32x88	8	17.50*	4	21.70*
-	Ø 101	4"	-	159 - 168	32x101	8	23.30*	4	30.10*
3 1/2"	Ø 108	4 1/4"	Ø 110	174	32x108	8	25.80*	4	31.30*
4"	Ø 114	4 9/16"	-	180	32x114	8	23.10*	4	32.40*
5"	Ø 139	5 1/2"	-	205	32x139	4	29.50*	2	40.80*

La abrazadera de metal es con tuerca M8 - M10.

El espesor de ISOCLAMPS, debe ser el mismo que el aislamiento ISOPIPE.

Dimensiones de las cajas 39.4 x 29.4 x 21.5 cm.

Otras medidas disponibles bajo pedido.

Medidas marcadas con *, consultar precio y disponibilidad.

La cantidad de metros por caja pueden ser modificados sin previo aviso.

EMBALAJE

Diseño innovador para la máxima protección



EMBALAJE

Diseño innovador para la máxima protección del producto y distribución inteligente.

Las cajas **ISOPIPE** están pensadas y seleccionadas para brindar la máxima protección al producto sin dejar espacio sin ocupar. Especialmente diseñadas para evitar el colapso del embalaje, pueden ser colocadas en pallets europeos que cumplan con todas las especificaciones requeridas.

Nuestros almacenes se conciben según las especificaciones internacionales y europeas, y el diseño del espacio, basado en FIFO, se aplica para que cada producto tenga su propio espacio de almacenamiento, con su propia etiqueta separada. Como resultado, cada caja tiene una etiqueta que destaca y contiene toda la información necesaria que cada usuario o instalador necesita, de un vistazo.




Todos los embalajes y sus productos pasan los procedimientos de control adecuados para garantizar la calidad del contenido, la apariencia adecuada y la cantidad requerida. Cada embalaje ha sido testado y dotado de una marca de verificación especial que garantiza su calidad en el momento de la entrega.



EMBALAJE

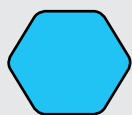
Instrucciones de la etiqueta

Marca Registrada **ID (Espesor de aislamiento x Diámetro)** **Tipo** **Marcado CE** **Código de barras**

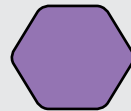
ISOPIPE® TC		5 205201 030343	
TYPE 9x18	LOT No. 830171	DIMENSION Thickness 9mm	 3i International Innovative Industries S.A. 68km Nat. Road Athens-Lamia 341 00 Ritsona 12 1020-CPR-010030261
QUANTITY 71x2m 142m	Please indicate the above No in case of inquiry	Pipes External Diameter 3/8" Fe 18mm Cu	
EN 14304:2009 Flexible Elastomeric Foam, intended to be used as thermal insulation product for building equipment and industrial installations Reaction to fire - Class B_L Thermal conductivity see Manufacturer's Literature FEF-EN-14304 ST(+)105 - ST(+)50			Made in EU
Produced by 3i International Innovative Industries S.A. www.isopipe.eu			

Cantidad y longitud de cada pieza → **Cantidad total de metros lineales en cada caja**
Diámetro exterior de tubería según su composición
Espesor nominal de aislamiento, en mm.
Cuando circulas = 2 rollos piezas

Nuestro etiquetado se califica mediante un código de color según el producto que acompaña!



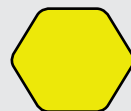
ISOPIPE TC
Productos (Regulares)



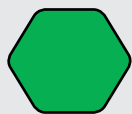
ISOPIPE TC/HT-HF productos
con recubrimiento Heavy Duty
(HD)



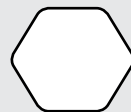
ISOPIPE TC/HT-HF productos
con recubrimiento SOLAR



ISOPIPE TC Slit,
ISOPIPE productos con
Autoadhesivo



ISOPIPE TC/HT-HF productos
con recubrimiento UV PLUS

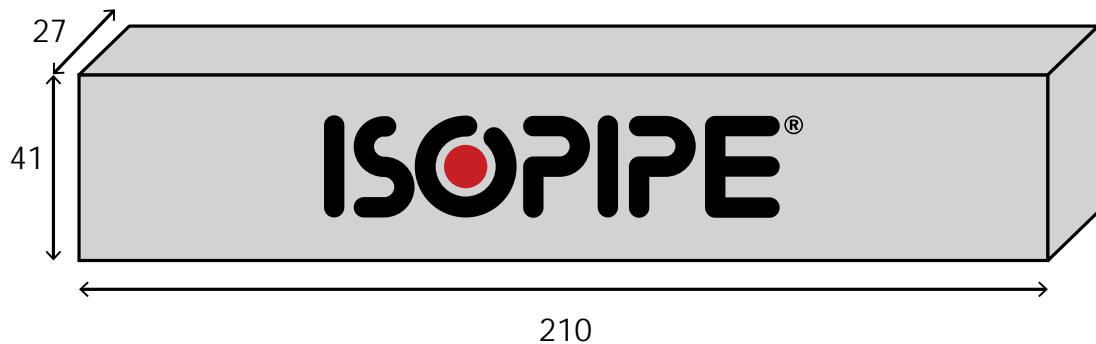


ISOPIPE TC Coil
ISOPIPE HT-HF

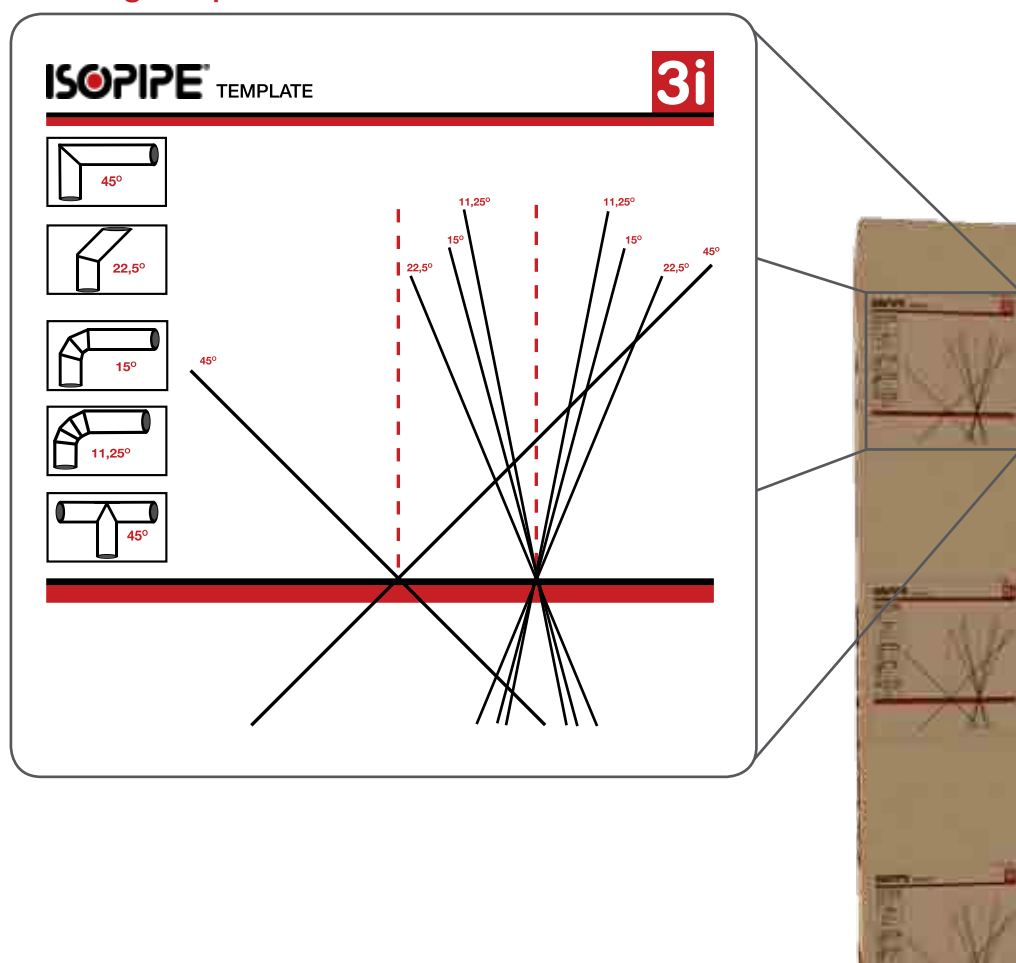
EMBALAJE

ISOPIPE Coquillas caja de 2 metros

Todas las medidas son en cm



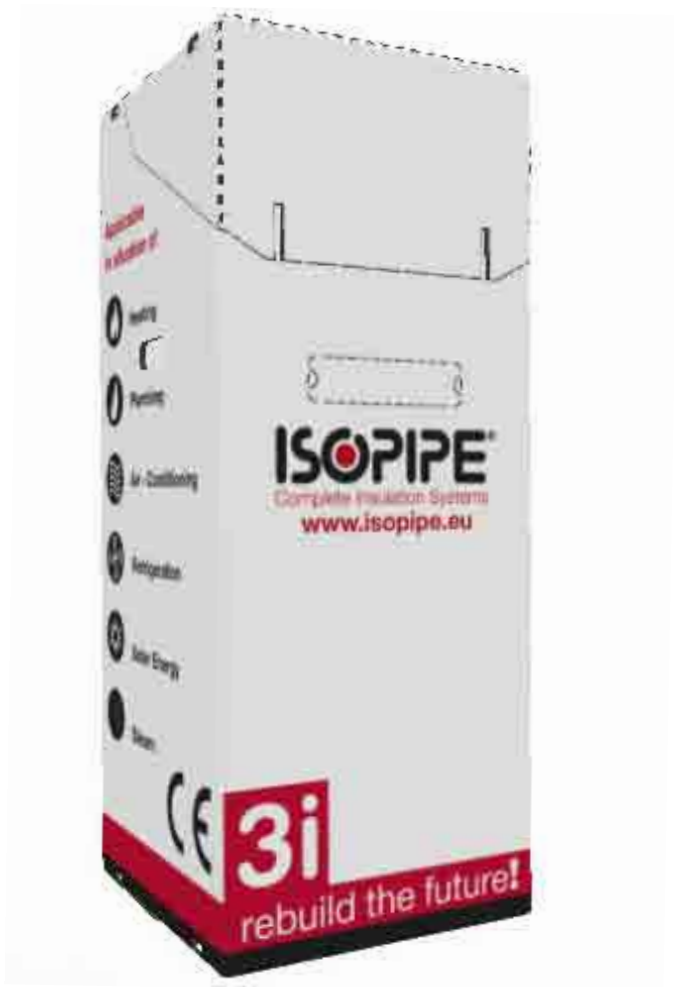
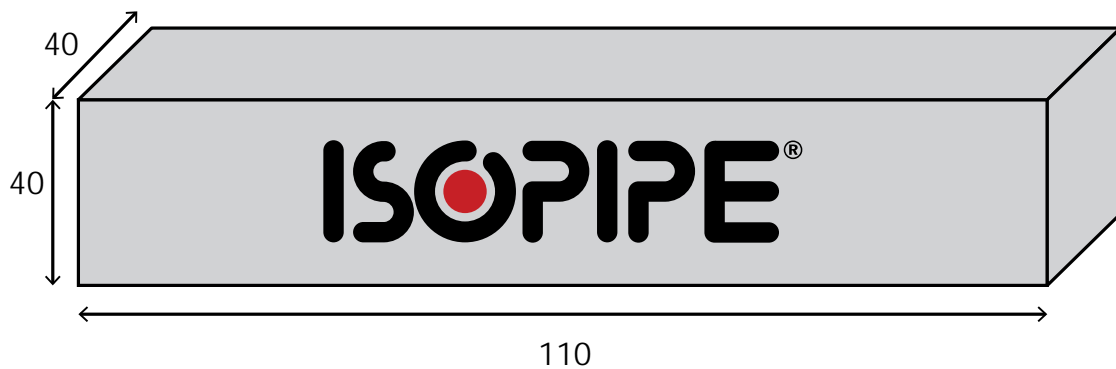
Cutting Template



EMBALAJE

ISOPIPE Coquillas caja de 1 metro

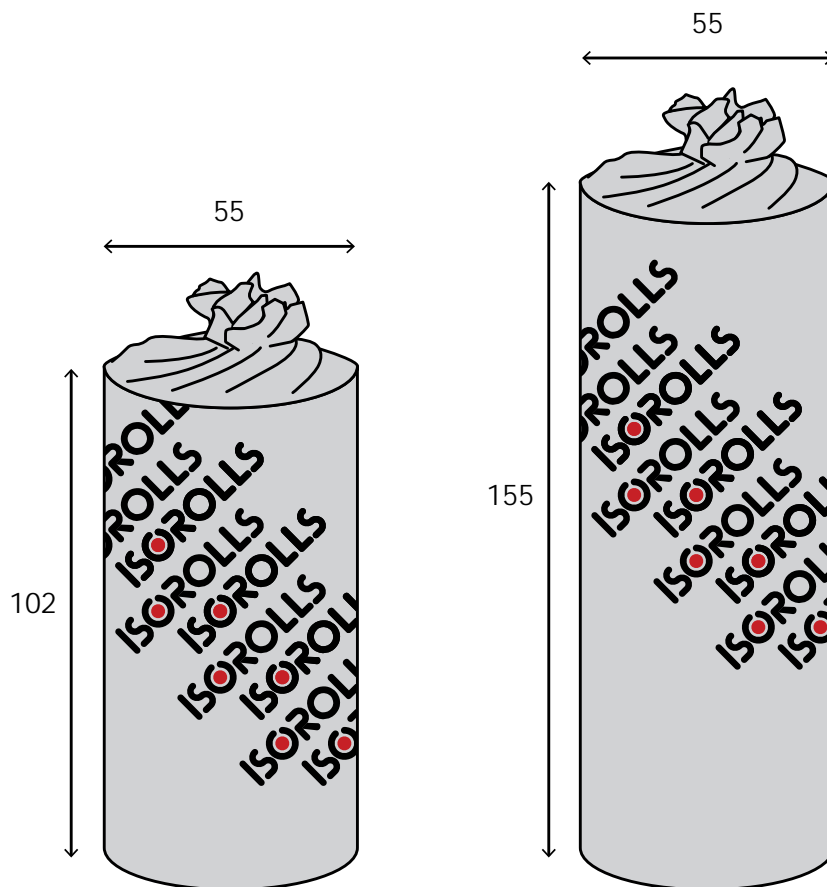
Todas las medidas son en cm



EMBALAJE

ISOROLLS bulto de 2 metros

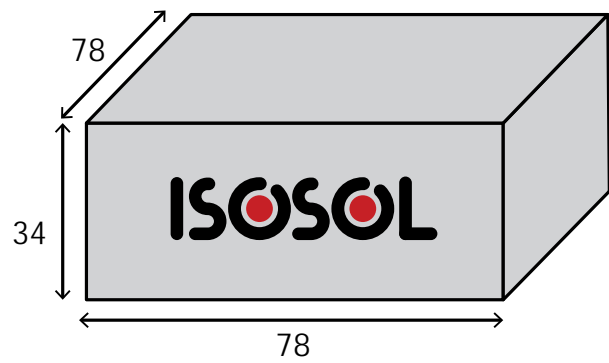
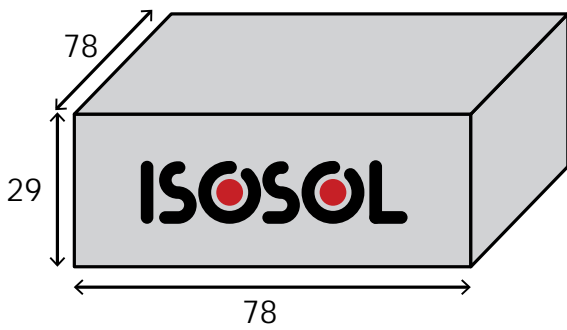
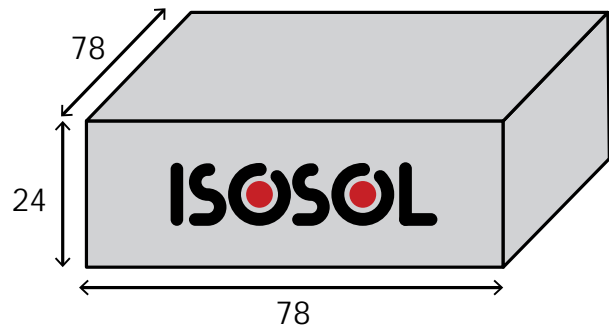
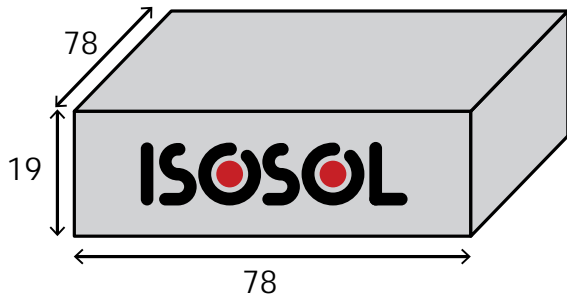
Todas las medidas son en cm



EMBALAJE

ISOSOL caja

Todas las medidas son en cm



Notas

A series of horizontal dotted lines for writing notes, spanning the width of the page.



Descubre más en
www.isopipe.es



ISOPIPE

ibérica sl

¡Reconstruyendo el futuro!



ESPAÑA

Barcelona:

C/ Costa i Deu 71 - 79 (esq. C/ Tamarit)
08205, Sabadell, Barcelona, España

Madrid:

Calle Pedro Duque, 5,
Polígono Industrial GITESA,
28.814- Daganzo de Arriba (Madrid),
Madrid Community

T.: +34 93 879 1195 | F.: +34 93 879 1313 | E.: pedidos@isopipe.es

www.isopipe.es