

Lavavajillas integrable, 45 cm, Puerta deslizable
3VT5331DA



3VT5331DA

- Consumo de agua programa Eco 50 °C: 9,5 litros
- Clase de eficiencia energética: E (dentro del rango de A a G)*.
- Sistema de apertura con puerta deslizable
- Tercera bandeja para cubiertos y utensilios
- Capacidad: 10 servicios
- Motor ExtraSilencio
- Control remoto vía App Home Connect
- Display digital con bloqueo de seguridad para niños:
 - - Programación diferida hasta 24 h
 - - Indicación de tiempo restante
- Selección directa de programas y funciones
- InfoLight
- 5 programas de lavado: Eco 50 °C, Automático 45-65 °C, Intensivo 70 °C, 1 hora 65 °C y Prelavado
- Programa Favorito
- 3 funciones: Media Carga, Turbo, Programa especial Limpieza Plus de la cuba
- Detección automática de detergentes "Todo en 1"
- AquaStop® con garantía de por vida**
- Cesta superior RackMatic regulable en 3 alturas
- Cesta inferior con sistema de extracción de fácil deslizamiento y freno de seguridad
- Varillas abatibles cesta superior/inferior: 0/2
- Cuba íntegra de acero inoxidable con 10 años de garantía.
- Accesorios especiales incluidos: Soporte para botellas

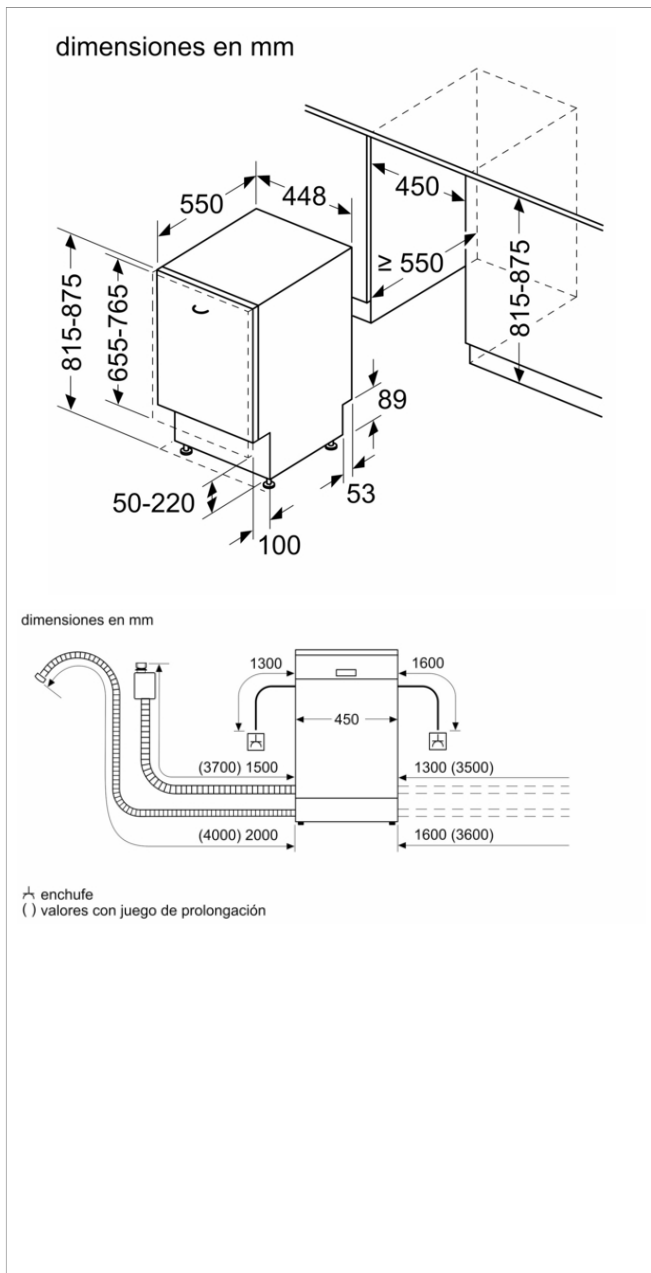
Accesorios opcionales

3AB4BH00 Soporte para botellas (lavavajillas 45)

Accesorios incluidos

4242006310844

Lavavajillas integrable, 45 cm, Puerta deslizante 3VT5331DA



Características

Clase de eficiencia energética: E
 Consumo de energía de 100 ciclos del programa Eco: 76 kWh
 Número máximo de cubiertos: 10
 Consumo de agua del programa eco en litros por ciclo: 9,5 l
 Duración del programa: 3:40 h
 Emisiones de ruido aéreo: 44 dB(A) re 1 pW
 Clase de emisiones de ruido aéreo: B
 Clasificación de eficiencia energética:
 Eficacia de lavado: A
 Consumo de agua: 9,5 l
 Consumo anual de energía: kWh/a
 Consumo anual de energía 220 ciclos: kWh
 Consumo anual de agua 220 ciclos: 2090 l
 Tipo de construcción: Integrable
 Tapa desmontable: No
 Opción de puerta panelable: No posible
 Altura de la encimera extraíble: 0 mm
 Altura del producto: 815 mm
 Patas regulables: Si, a todo
 Ajuste máximo de las patas: 60 mm
 Zócalo regulable: Ambos horizontal y vertical
 Peso neto: 30,3 kg
 Peso bruto: 31,8 kg
 Potencia de conexión: 2400 W
 Intensidad corriente eléctrica: 10 A
 Tensión: 220-240 V
 Frecuencia: 50; 60 Hz
 Longitud del cable de alimentación eléctrica: 175,0 cm
 Tipo de enchufe: Schuko con conexión a tierra
 Longitud del manguito de entrada: 165 cm
 Longitud del manguito de salida: 205 cm
 Resistencia oculta: Si
 Descripción del sistema de protección antifugas de agua: Protección triple 24h
 Seguro para niños: No
 Regulación de la dureza del agua: Si
 Tipo de cesta superior: R2 45 cm
 Cesta superior regulable en altura: Rackmatic 3 posiciones
 Tipo de cesta inferior: R2 45 cm
 Tercera bandeja:
 Accesorios opcionales: 3AB4BH00
 Accesorios incluidos 2: Protector de vapores
 Número de opciones de posición: 10
 Color/material del panel de mandos: Negro
 Color de la puerta:
 Color de la tapa:
 Dimensiones del aparato: 815 x 448 x 550 mm
 Medidas del producto embalado: 880 x 670 x 510 mm
 Accesorios incluidos:

Características de consumo y conexión