

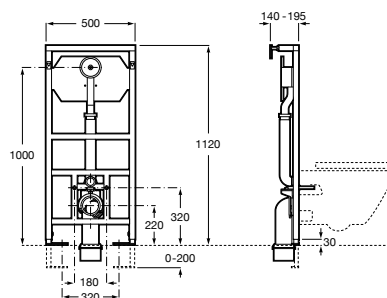
IN-WALL

**DUPLO WC FLUXOR SINGLE - Bastidor empotrable para inodoro suspendido con fluxor de doble descarga incluido. Codo de 90 ø / 110 ø**

PVPR (IVA INCLUIDO)

**557,81 €**

DIBUJOS TÉCNICOS



**CARACTERÍSTICAS**

DUPLO WC FLUXOR SINGLE - Bastidor empotrable para inodoro suspendido con fluxor de doble descarga y accesorios de instalación incluidos. Distancia axial de 180 mm. Perfil metálico con capacidad de resistencia de 400 kg. Patas ajustables de 0-200 mm. Codo de 90 ø / 110 ø.

Adecuado para: Inodoro suspendido

Conexión del codo: DN100 (110 mm), DN90 (90 mm)

Posición de la placa de accionamiento: Frontal

Posición de la toma de agua: Posterior

Profundidad mínima de fijación (mm): 140

Rango de presión dinámico: 1,5 - 5 Bar

Recomendado para espacios públicos



**Tipo de descarga**

Tipo de descarga: Doble descarga 3/6 litros

## In-Wall

Sistemas que combinan eficiencia y tecnología para garantizar las mejores prestaciones.



### MANUALES Y RECURSOS



[Manual de instalación](#)