



**No. 1 en Europa**  
CORTINAS DE AIRE GUARD

**No. 1 na Europa**  
HEATER ONE



AEROTERMOS CORTINAS DE AIRE  
CORTINAS DE AR AEROTERMOS



**ZimaKlima**<sub>SL</sub>  
SONNIGER



---

AEROTERMOS A AGUA  
*AEROTERMOS DE ÁGUA*

**HEATER**

**6-7**



---

CORTINAS DE AIRE  
*CORTINAS DE AR*

**GUARD**

**8-9**



---

CORTINAS DE AIRE INDUSTRIALES  
*CORTINAS DE AR INDUSTRIAIS*

**GUARD PRO**

**10-11**

# No. 1 en Europa

SONNIGER ES UN FABRICANTE MODERNO, ECOLÓGICO/ECO-AMIGABLE DE EQUIPOS PARA CALEFACCIÓN INDUSTRIAL. SOMOS ESPECIALISTAS EN AEROTERMOS Y CORTINAS DE AIRE.

# Nr. 1 na Europa

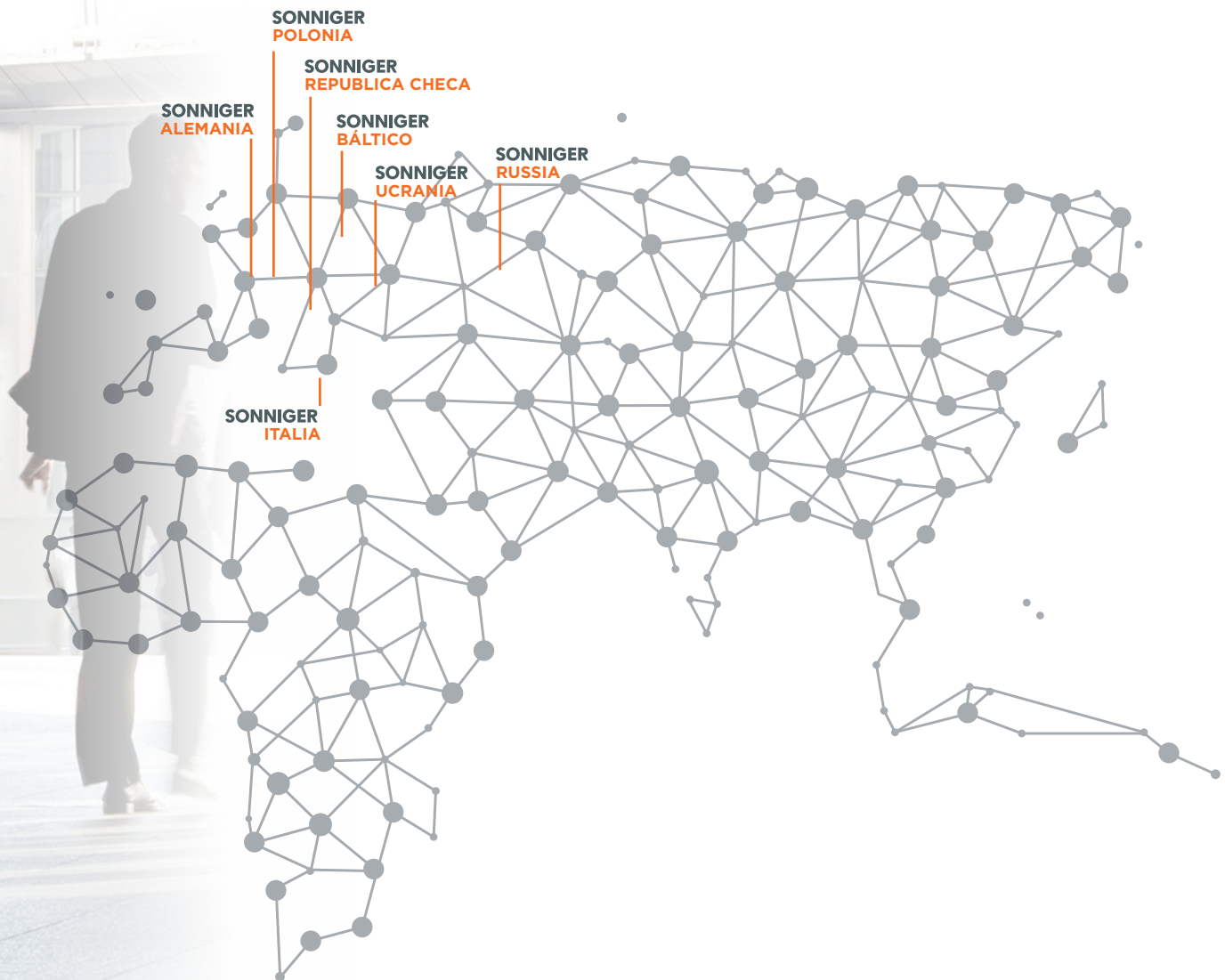
A SONNIGER É UM PRODUTOR EUROPEU DE UNIDADES MODERNAS, ECOLÓGICAS E OPTIMALMENTE SELECIONADAS PARA O MERCADO DE AQUECIMENTO INDUSTRIAL. SOMOS UM GRUPO DE ESPECIALISTAS NO DOMÍNIO DOS AEROTERMOS DE AR E DAS CORTINAS DE AR.





Los consultores de SONNIGER son gente de mente abierta, competente y dinámica personas que siempre están listas para cooperar. Estos vínculos con la Filosofía HEATING PARTNERS, cuyo principal objetivo es apoyar empresas en el campo de los sistemas de calefacción. Además de ofrecer ayuda para elegir los equipos adecuados, podemos asesorar sobre cómo atraer a nuevos clientes de manera efectiva y realizar ventas construyendo una imagen confiable para su empresa.

*Nossa equipe é composta por pessoal comprometido, competente e dinâmico, pronto para atender às necessidades do cliente. A filosofia da SONNIGER HEATING PARTNERS é desenvolver a cooperação juntos em uma perspectiva de longo prazo. Nossa abordagem cuidadosa e profissional garante a seleção ideal do produto, instalação adequada e excelente serviço pós-venda.*



**PRODUCTOS COMPETITIVOS EXPERIENCIA DE SELECCIÓN SIMPLE Y ASESORES CON CONOCIMIENTO**  
**PRODUTOS COMPETITIVOS ESCOLHA SIMPLES EXPERIÊNCIA E CONHECIMENT PESSOAL**

REFERENCIA  
REFERÊNCIA



WARSAW SPIRE | WARSZAWA



GEMINIPARK | TYCHY



SALA DE PRODUÇÃO | TUCHOM  
SALA DE PR ODUÇÃO | TUC H O M



BMW | GLIWICE



ZASADA TRANS SPEDITION | NIEPOŁOMICE

ES

## AEROTERMOS A AGUA

HEATER Los aerotermos son equipos modernos y fiables diseñados para una alta capacidad de calefacción de edificios.

### VENTAJAS

- Diseño moderno - 3 colores
- Parámetros de alto rendimiento: Salida de aire 4100 m<sup>3</sup>/h rango de salida de calor 5 a 70 kW
- Nuevas posibilidades: ventilador de 3 velocidades de serie
- Garantía de por vida en la carcasa

Nuevo **líder** en el mini segmento:  
**HEATER ONE**

- Dimensiones compactas
- Parámetros óptimos
- Garantía de por vida en la carcasa

PT

## AEROTERMOS DE ÁGUA

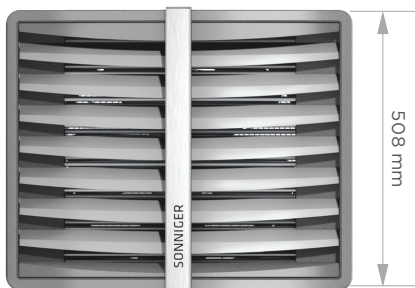
Ventiladores de água HEATER são uma linha de dispositivos modernos e confiáveis projetados para aquecer edifícios de alta cubatura.

### VANTAGENS

- Design moderno - 3 listras coloridas incluídas
- Parâmetros de alto desempenho: Saída de ar 4100 m<sup>3</sup>/h Potência de aquecimento 5 a 70 kW
- Novas possibilidades: ventilador de 3 velocidades como padrão
- Garantia vitalícia na carcaça

Novo **líder** no mini segmento:  
**HEATER ONE**

- Tamanho compacto
- Parâmetros ideais
- Garantia vitalícia na carcaça



### CONTROL AUTOMÁTICO CONTROLE AUTOMÁTICO



#### PANEL CONFORT

- Regulación de temperatura manual
- Cambio de velocidad del ventilador
- Modo ventilación de verano
- Controla hasta 3 unidades

#### PAINEL COMFORT

- Regulação manual da temperatura
- Regulação da velocidade
- Ventilação na temporada de verão
- Controla até 3 unidades HEATER



#### PANEL INTELIGENTE

- Termostato semanal
- Cambio automático de velocidad del ventilador dependiendo de la temperatura ambiente
- comunicación BMS
- Controla hasta 2 unidades

#### PAINEL INTELIGENT

- Termostato semanal
- Mudança automática da velocidade, dependendo da temperatura ambiente
- Comunicação do BMS



#### SPLITTER MULTI 6

- Controla hasta 6 Unidades

#### DIVISOR MULTI 6

- Controla até 6 unidades HEATER e mais

VENTILADOR DE 3 PASOS como suministro estándar  
VENTILADOR DE 3 ETAPAS como padrão

DATOS TÉCNICOS DADOS TÉCNICOS		NUEVO NOVOS	AEROTERMOS DE AGUA AEROTERMOS DE ÁGUA			
		HEATER ONE	HEATER R1	HEATER R2	HEATER R3	HEATER MIX
Rango potencia calorífica <i>Faixa de saída de calor</i>	kW	5-20	10-30	30-50	50-70	-
Caudal máximo de aire <i>Saída de ar máxima</i>	m³/h	1900	4 100	3 500	3 400	5 600
No de filas de unidades <i>Número de linhas de unidades</i>	-	2	1	2	3	0
Aumento de la temperatura del aire* <i>Aumento da temperatura do ar*</i>	°C	32	14	29	46	-
Presión máxima de trabajo <i>Pressão máxima de trabalho</i>	Mpa	1,6	1,6	1,6	1,6	-
Rango máximo de flujo de aire <i>Faixa máxima de fluxo de ar</i>	m	14	27	25	24	15 **
Diámetro de las boquillas de conexión <i>Diâmetro dos bicos de conexão</i>	pulgadas polegadas	1/2"	3/4"	3/4"	3/4"	-
Fuente de alimentación <i>Fonte de energia</i>	V/Hz A	230/50 0,58 A	230/50 1,15 A	230/50 1,15 A	230/50 1,6 A	230/50 1,6 A
Potencia del motor <i>Potência do motor</i>	kW	0,124	0,25	0,25	0,36	0,36
Velocidad del motor <i>Velocidade do motor</i>	rpm	1400	1350	1350	1400	1400
Clase de protección IP <i>IP de classe de proteção</i>	-	IP54	IP54	IP54	IP54	IP54
Nivel de sonido <i>Nível de som</i>	dB (A)***	54	59	59	60	60
Peso sin agua / con agua <i>Peso sem água / com água</i>	kg	9,6 / 10,6	10,8 / 11,9	12,7 / 14,8	14,5 / 16,9	9,2
<b>PVR</b>		<b>€ 613,23</b>	<b>€ 722,58</b>	<b>€ 812,92</b>	<b>€ 950,77</b>	<b>€ 656,04</b>

\* Para agua 90/70 y temperatura del aire de entrada a 0 °C

\*\* Altura máxima de instalación para instalación horizontal, área de trabajo máx. 380 m²

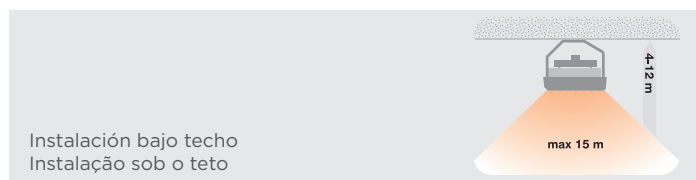
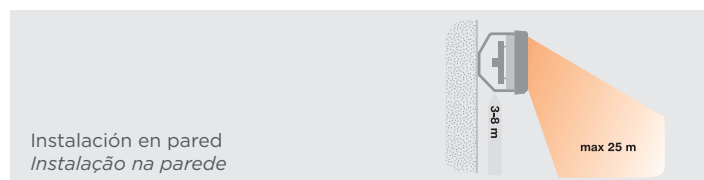
\*\*\* Medido en distancia de 5m

\* Para água 90/70 e temperatura do ar de entrada a 0 °C

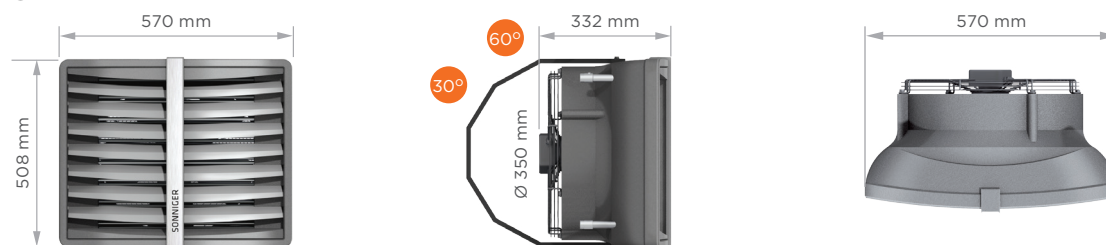
\*\* Altura máxima de instalação para instalação horizontal, área de trabalho max 380 m²

\*\*\* Medido na distância de 5m

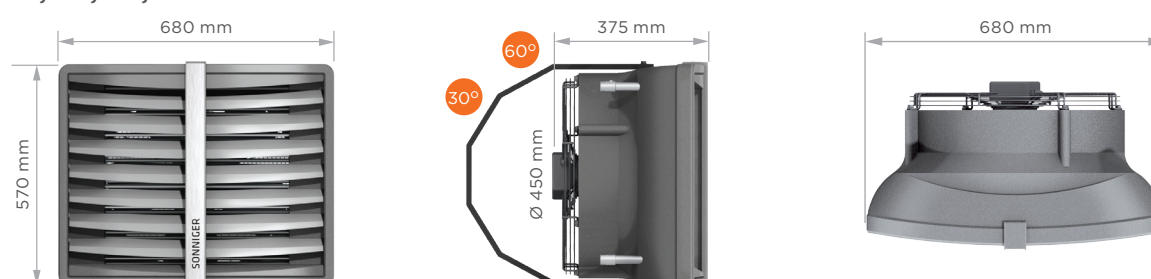
## TIPOS DE INSTALACIÓN - TIPOS DE INSTALAÇÃO



### HEATER ONE



### HEATER R1, R2, R3, MIX





ES

## CORTINAS DE AIRE

El nuevo GUARD viene con diseño moderno, parámetros de alto rendimiento y una gama completa de accesorios. GUARD es sinónimo de modernidad, prestaciones superiores y tecnología avanzada.

### VENTAJAS

- Diseño moderno
- Parámetros de alto rendimiento salida de aire 4800 m<sup>3</sup>/h, tiro de aire hasta 4 m
- Tecnología de calentadores eléctricos PTC
- Bajo nivel de ruido, peso reducido

PT

## CORTINAS DE AR

A nova GUARD vem com design moderno, parâmetros de alto desempenho e uma gama completa de acessórios. GUARD é sinónimo de modernidade, tecnologia superior e avançada.

### VANTAGENS

- Design moderno
- Parâmetros de alto desempenho, saída de ar 4800 m<sup>3</sup>/h, lançamento de ar até 4 m
- Tecnologia de aquecedores elétricos PTC
- Baixo nível de ruído, peso reduzido

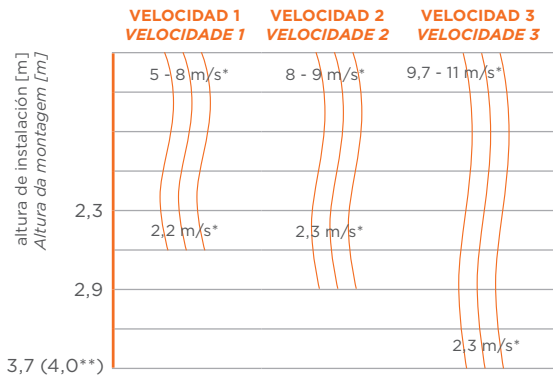


### GAMA DE FLUJO DE AIRE HORIZONTAL

(altura de instalación máxima)

### FAIXA DE FLUXO DE AR HORIZONTAL

(altura máxima de instalação)

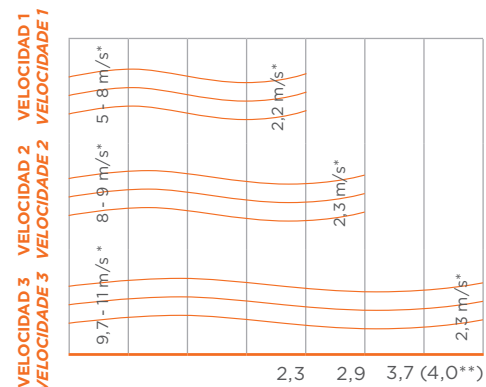


### GAMA DE FLUJO DE AIRE VERTICAL

(rango máximo por instalación vertical)

### FAIXA DE FLUXO DE AR VERTICAL

(faixa máxima por instalação vertical)



## CONTROL AUTOMÁTICO CONTROLE AUTOMÁTICO



### PANEL CONFORT

- Regulación manual de temperatura
- Cambio de velocidad del ventilador
- Controla hasta 2 unidades de cortinas de aire GUARD



### CIERRE DE COMPUERTA MAGNÉTICO

- Permite activar / desactivar la cortina de aire en función de la apertura de las puertas de entrada



### BMS

- Devuelve la señal básica para la gestión de los sistemas de edificios

### PAINEL CONFORT

- Regulação manual da temperature
- Alteração da velocidade
- Controla até 2 unidades de Cortinas de ar GUARD

### INTERRUPTOR MAGNÉTICO DA PORTA

- Permite ativar / desativar a cortina de ar, dependendo da abertura de portas de entrada

### BMS

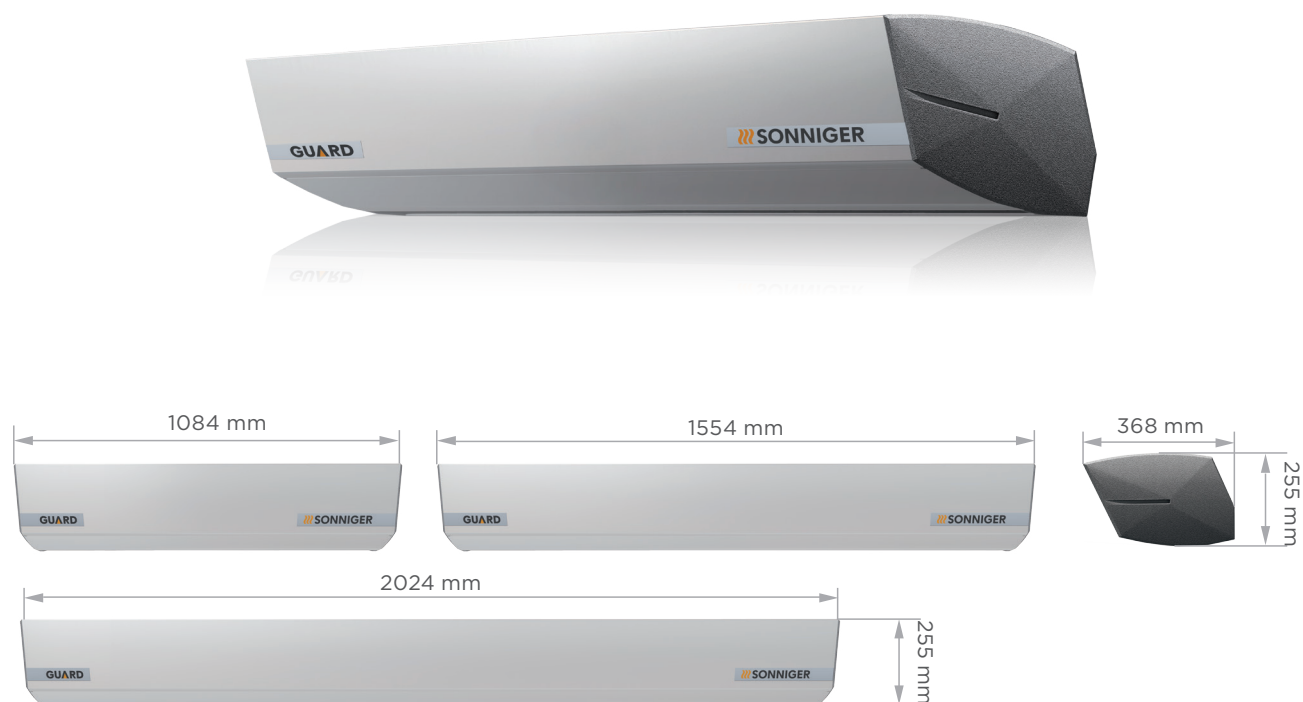
- Entrega de sinais básicos ao sistema de Gerenciamento de Edifícios

\* velocidad del flujo de aire

\*\* cortina de aire ambiente

\* velocidade do fluxo de ar

\*\* cortina de ar ambiente



DATOS TÉCNICOS DADOS TÉCNICOS		CORTINA DE AIRE CON CALENTADOR DE AGUA CORTINA DE AR COM AQUECEDOR DE ÁGUA			CORTINA DE AIRE CON CALENTADOR ELÉCTRICO CORTINA DE AR COM AQUECEDOR ELÉTRICO			CORTINA DE AIRE SIN CALENTADOR CORTINA DE AR SEM AQUECEDOR		
		GUARD 100W	GUARD 150W	GUARD 200W	GUARD 100E	GUARD 150E	GUARD 200E	GUARD 100C	GUARD 150C	GUARD 200C
Longitud de la unidad <i>Comprimento da unidade</i>	m	1	1.5	2	1	1.5	2	1	1.5	2
Altura máxima de instalación <i>Altura máxima de instalação</i>	m	4	4	4	4	4	4	4	4	4
Caudal máximo de aire <i>Saída de ar máxima</i>	m <sup>3</sup> /h	2000	3600	4800	2000	3600	4800	2100	3700	5000
Potencia calorífica* <i>Produção de calor*</i>	kW	10-16	20-29	25-40	4 - 7	6,5 - 11	8,5 - 14	-	-	-
Presión máxima de trabajo <i>Pressão máxima de trabalho</i>	MPa	1,6	1,6	1,6	-	-	-	-	-	-
Diámetro de las boquillas de conexión <i>Diâmetro dos bicos de conexão</i>	pulgadas polegadas	1/2"	1/2"	1/2"	-	-	-	-	-	-
Fuente de alimentación <i>Fonte de energia</i>	V/Hz A	230/50 1,95	230/50 2,6	230/50 2,6	230/50 1,95	230/50 2,6	230/50 2,6	230/50 1,95	230/50 2,6	230/50 2,6
Potencia del motor <i>Potência do motor</i>	W	220	320	320	220	320	320	220	320	320
Consumo de energía <i>Consumo de energia</i>	V/Hz A	-	-	-	400/50 11	400/50 16,6	400/50 22,4	-	-	-
Peso <i>Peso</i>	kg	16,5	20,5	28	17	21,5	29	15	18,5	25
Nivel de sonido <i>Nível de som</i>	dB (A)	59	61	62	59	61	62	60	61	62
Clase de protección IP <i>IP de classe de proteção</i>	-	IP21	IP21	IP21	IP21	IP21	IP21	IP21	IP21	IP21
<b>PVR</b>		€ 1.126,65	€ 1.340,58	€ 1.506,96	€ 1.202,73	€ 1.487,96	€ 1.768,42	€ 893,73	€ 1.060,12	€ 1.178,96

\* rango de salida de calor para parámetros de agua 90/70 ° C y temperatura de entrada de aire + 10 ° C

\* faixa de saída de calor para parâmetros de água 90/70 °C e temperatura do ar de entrada + 10 °C

<b>GUARD 100W</b>		<b>Cortina de aire flujo de aire - 2000 m<sup>3</sup>/h Flujo de ar da cortina de ar - 2000 m<sup>3</sup>/h</b>														
Temperatura de entrada/salida del agua <i>Temperatura da água de entrada/saída</i>		agua 60/40 °C					agua 70/50 °C					agua 90/70 °C				
Temperatura de entrada del aire <i>Temperatura do ar de entrada</i>	°C	0	5	10	15	20	0	5	10	15	20	0	5	10	15	20
Potencia calorífica* <i>Produção de calor*</i>	kW	9	7,9	6,9	5,8	4,8	11,3	10,3	9,2	8,1	7,1	16	14,9	13,9	12,8	11,7
Temperatura de salida del aire <i>Temperatura do ar de saída</i>	°C	14,9	18,3	21,8	25,2	28,7	18,4	21,8	25,2	28,7	32,1	25,4	28,8	32,2	35,6	39
Flujo de agua <i>Fluxo de água</i>	m <sup>3</sup> /h	0,4	0,3	0,3	0,2	0,2	0,5	0,4	0,4	0,3	0,3	0,7	0,6	0,6	0,5	0,5
Caída de presión <i>Queda de pressão</i>	kPa	2	2	1	1	1	4	3	2	2	1	7	6	5	5	4

<b>GUARD 150W</b>		<b>Cortina de aire flujo de aire - 3600 m<sup>3</sup>/h Flujo de ar da cortina de ar - 3600 m<sup>3</sup>/h</b>														
Temperatura de entrada/salida del agua <i>Temperatura da água de entrada/saída</i>		agua 60/40 °C					agua 70/50 °C					agua 90/70 °C				
Temperatura de entrada del aire <i>Temperatura do ar de entrada</i>	°C	0	5	10	15	20	0	5	10	15	20	0	5	10	15	20
Potencia calorífica <i>Produção de calor</i>	kW	17,4	15,6	13,8	12,1	10,3	21,3	19,5	17,7	15,9	14,1	29,0	27,2	25,4	23,6	21,8
Temperatura de salida del aire <i>Temperatura do ar de saída</i>	°C	15,1	18,6	22,1	25,7	29,2	18,3	21,8	25,3	28,9	32,4	24,7	28,2	31,7	35,2	38,7
Flujo de agua <i>Fluxo de água</i>	m <sup>3</sup> /h	0,6	0,6	0,5	0,4	0,3	0,8	0,7	0,7	0,6	0,5	1,2	1,1	1	0,9	0,8
Caída de presión <i>Queda de pressão</i>	kPa	8	6	4	3	2	12	10	8	6	5	22	19	17	14	12

<b>GUARD 200W</b>		<b>Cortina de aire flujo de aire - 4800 m<sup>3</sup>/h Flujo de ar da cortina de ar - 4800 m<sup>3</sup>/h</b>														
Temperatura de entrada/salida del agua <i>Temperatura da água de entrada/saída</i>		agua 60/40 °C					agua 70/50 °C					agua 90/70 °C				
Temperatura de entrada del aire <i>Temperatura do ar de entrada</i>	°C	0	5	10	15	20	0	5	10	15	20	0	5	10	15	20
Potencia calorífica <i>Produção de calor</i>	kW	24,7	22,3	19,9	17,5	15,1	29,8	27,4	25,0	22,6	20,2	40,0	37,6	35,2	32,8	30,4
Temperatura de salida del aire <i>Temperatura do ar de saída</i>	°C	15,7	19,2	22,7	26,2	29,7	18,9	22,4	25,9	29,4	32,9	25,2	28,7	32,2	35,7	39,2
Flujo de agua <i>Fluxo de água</i>	m <sup>3</sup> /h	0,9	0,8	0,7	0,6	0,5	1,1	1	0,9	0,8	0,7	1,6	1,5	1,4	1,3	1,2
Caída de presión <i>Queda de pressão</i>	kPa	15	12	9	7	5	22	19	15	12	9	42	37	32	27	23

<b>GUARD 100E, 150E, 200E</b>		<b>Cortina de aire Cortina de ar</b>														
<b>DATOS TÉCNICOS DADOS TÉCNICOS</b>		<b>GUARD 100E</b>					<b>GUARD 150E</b>					<b>GUARD 200E</b>				
Temperatura de entrada del aire <i>Temperatura do ar de entrada</i>	°C	0	5	10	15	20	0	5	10	15	20	0	5	10	15	20
Temperatura de salida del aire <i>Temperatura do ar de saída</i>	°C	12	17	22	27	32	13	18	23	28	33	14	19	24	29	34

ES

## CORTINAS DE AIRE INDUSTRIALES

GUARDPRO es una línea de cortinas de aire industrial diseñadas para la protección de edificios industriales de la pérdida de energía térmica a través de las puertas. Rango de flujo de aire de hasta 7,5 m gracias a ventiladores de alta eficiencia y composición modular.

### VENTAJAS

- Proyección de aire hasta 7,5m
- Sistema modular basado en la longitud de cortinas de aire de 1,5 m y 2 m
- Montaje vertical u horizontal
- Sistema de PROTECCIÓN ACTIVA

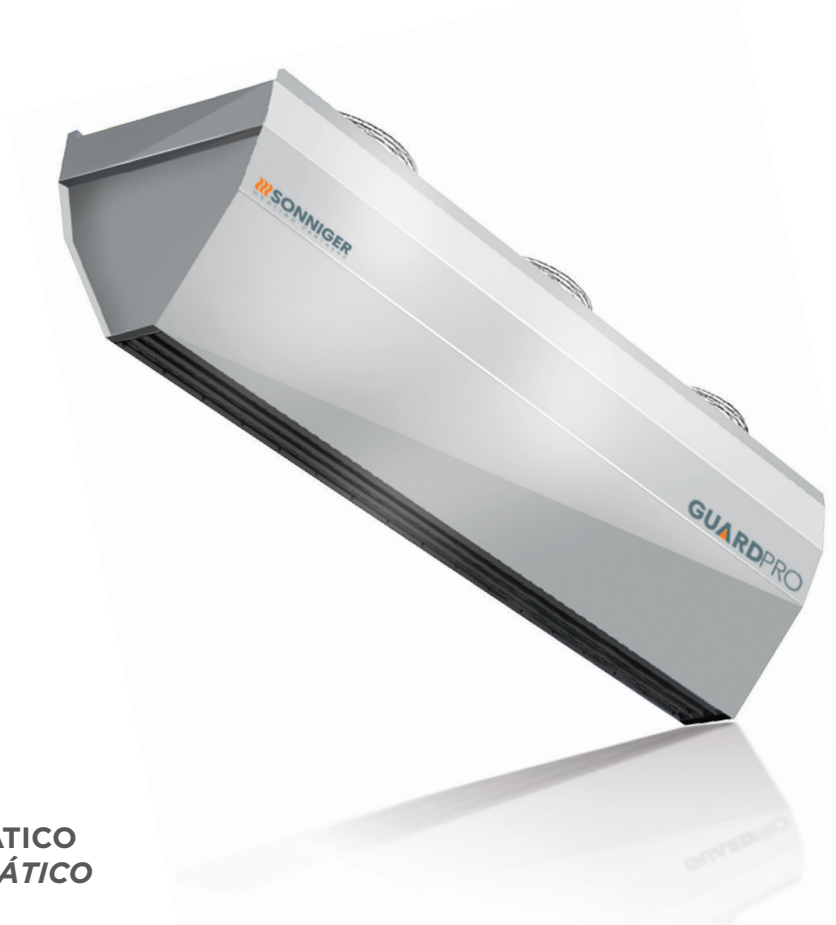
PT

## CORTINA DE AR INDUSTRIAL

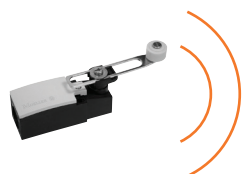
A nova GUARD vem com design moderno, parâmetros de alto desempenho e uma gama completa de acessórios. GUARD é sinónimo de modernidade, tecnologia superior e avançada.

### VANTAGENS

- Lançamento de ar até 7,5m
- Sistema modular baseado no comprimento da cortina 1,5 m e 2 m
- Montagem vertical ou horizontal
- Sistema de PROTEÇÃO ATIVA



### CONTROL AUTOMATICO CONTROLE AUTOMÁTICO



#### PARADA DE PUERTA

- Comienza la operación de la cortina cuando la puerta se abre

#### PORTA PARADA

- Inicia a operação da cortina quando a porta se abre



#### VELOCIDAD

- Regulación del flujo de aire

#### VELOCIDADE

- Regulação da exaustão de ar



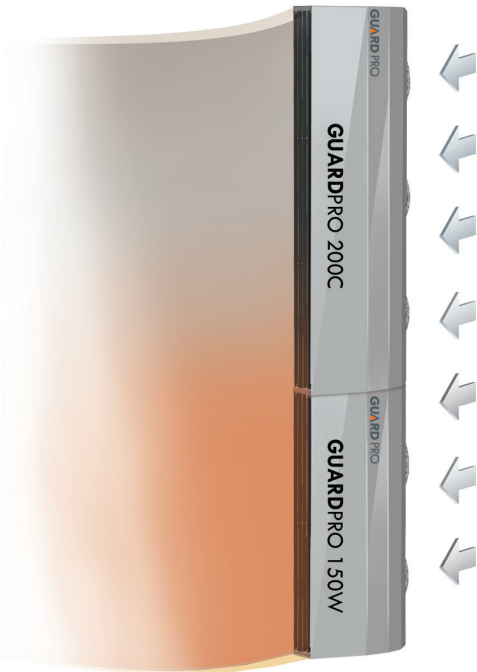
#### CAJA DE MANDO

- Completamente eléctrica

#### CAIXA DE CONTROLE

- Caixa de conexão elétrica completa

## SISTEMA DE PROTECCIÓN ACTIVA SISTEMA DE PROTEÇÃO ATIVA



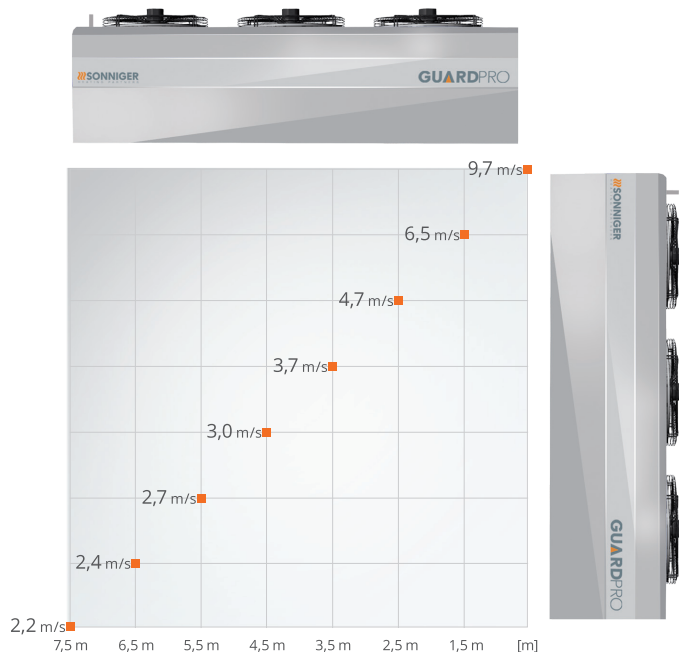
**El sistema de PROTECCIÓN ACTIVA mejora la efectividad del barrido de aire que protege las puertas de entrada.**

El SISTEMA DE PROTECCIÓN ACTIVA ayuda a ahorrar en la energía suministrada para calentar las cortinas de aire. El principio consiste en instalar GUARDPRO con calentador de agua en la parte inferior sin una bobina en la parte superior. El aire caliente saliendo de la cortina inferior se moverá hacia el lado superior y creará un confort de temperatura para los usuarios. En este caso solo las cortinas con instalación hacia abajo, se suministran con medio de calentamiento, eso produce un ahorro substancial en costes operativos.

**O sistema de PROTEÇÃO ATIVA melhora a eficiência da barreira de ar que protege as portas de entrada.**

O SISTEMA DE PROTEÇÃO ATIVA ajuda a economizar energia fornecida para o aquecimento das cortinas de ar. O princípio principal é instalar o GUARDPRO com aquecedor de água na parte inferior e o GUARDPRO sem uma bobina na parte superior. O ar quente que sai da cortina inferior se moverá para o lado superior e criará conforto de temperatura para os usuários. Neste caso, apenas a cortina inferior é fornecida com meio de aquecimento, o que proporciona uma economia substancial nos custos operacionais.

## VELOCIDAD DEL FLUJO DE AIRE VELOCIDADE DO FLUXO DE AR



DATOS TÉCNICOS DADOS TÉCNICOS		CORTINA DE AIRE INDUSTRIALES CORTINA DE AR INDUSTRIAL					
		CORTINAS DE AGUA CORTINAS DE ÁGUA		CORTINAS ELÉCTRICAS CORTINAS ELÉTRICAS		CORTINAS FRÍAS CORTINAS FRIAS	
		GUARD PRO 150W	GUARD PRO 200W	GUARD PRO 150E	GUARD PRO 200E	GUARD PRO 150C	GUARD PRO 200C
Longitud de la unidad Comprimento da unidade	m	1.5	2	1.5	2	1.5	2
Altura máxima de instalación Altura máxima de instalação	m	7,5	7,5	7,5	7,5	7,5	7,5
Potencia calorífica* Produção de calor*	kW	33	47	14	21	-	-
Caudal máximo de aire Saída de ar máxima	m³/h	6 500	9 000	6 700	9 100	6 800	9 200
Presión máxima de trabajo Pressão máxima de trabalho	MPa	1,6	1,6	-	-	-	-
Diámetro de las boquillas de conexión Diâmetro dos bicos de conexão	pulgadas polegadas	3/4"	3/4"	-	-	-	-
Fuente de alimentación Fonte de energia	V/Hz A	230/50 2,4	230/50 3,6	230/50 2,4	230/50 3,6	230/50 2,4	230/50 3,6
Potencia del motor Potência do motor	kW	0,5	0,75	0,5	0,75	0,5	0,75
Consumo de energía Consumo de energia	V/Hz A	-	-	400/50 17	400/50 29	-	-
Peso sin agua / con agua Peso sem água / com água	kg	46/44	62/60	45	63	37	51
Clase de protección IP IP de classe de proteção	-	IP 54	IP 54	IP 54	IP 54	IP 54	IP 54
<b>PVR</b>		<b>€ 1.963,35</b>	<b>€ 2.438,73</b>	<b>€ 2.376,92</b>	<b>€ 3.051,96</b>	<b>€ 1.416,65</b>	<b>€ 1.763,69</b>

\* para parámetros de agua 90/70°C y temperatura de entrada de aire 0°C

\* para parámetros da água 90/70°C e temperatura da entrada de ar 0°C

GUARD PRO 150W		flujo de aire - 6500 m³/h fluxo de ar - 6500 m³/h														
Temperatura de entrada/salida del agua Temperatura da água de entrada/saída		agua 60/40 °C					agua 70/50 °C					agua 90/70 °C				
Temperatura de entrada del aire Temperatura do ar de entrada	°C	0	5	10	15	20	0	5	10	15	20	0	5	10	15	20
Potencia calorífica Produção de calor	kW	19,1	17,0	14,9	12,8	10,7	23,9	21,5	19,2	17,0	14,7	33,0	30,8	28,5	26,2	23,9
Temperatura de salida del aire Temperatura do ar de saída	°C	8,8	12,7	16,7	20,6	24,5	10,5	14,5	18,6	22,6	26,5	14,3	18,2	22,2	26,2	30,2
Flujo de agua Fluxo de água	m³/h	0,7	0,7	0,7	0,4	0,4	1,1	0,7	0,7	0,7	0,7	1,4	0,7	0,7	0,7	0,7
Caída de presión Queda de pressão	kPa	2,4	1,8	1,3	0,9	0,5	3,7	3,1	2,5	2,0	1,5	6,7	5,9	5,2	4,4	3,8

GUARD PRO 200W		flujo de aire - 9000 m³/h fluxo de ar - 9000 m³/h														
Temperatura de entrada/salida del agua Temperatura da água de entrada/saída		agua 60/40 °C					agua 70/50 °C					agua 90/70 °C				
Temperatura de entrada del aire Temperatura do ar de entrada	°C	0	5	10	15	20	0	5	10	15	20	0	5	10	15	20
Potencia calorífica Produção de calor	kW	29,1	25,5	22,1	18,9	15,8	35,1	31,8	28,6	25,4	22,3	47,0	43,4	39,9	36,5	33,2
Temperatura de salida del aire Temperatura do ar de saída	°C	8,7	12,7	16,6	20,6	24,6	10,4	14,4	18,4	22,4	26,4	14,1	18,1	22,1	26,1	30,1
Flujo de agua Fluxo de água	m³/h	1,1	1,1	0,7	0,7	0,7	1,4	0,7	0,7	0,7	0,4	1,8	1,8	1,4	1,4	1,4
Caída de presión Queda de pressão	kPa	5,6	4,4	6,1	2,5	1,7	8,5	7,1	5,8	4,7	3,7	15,0	13,0	12,0	9,9	8,5



**SONNIGER**



Calle 504, Nave 3 - 08232 Viladecavalls (BCN) España  
Tel. +34 931641782 - zk@zimaklima.com - www.zimaklima.com

ATENCIÓN AL CLIENTE  
ATENDIMENTO AO CLIENTE



**+34 910059308**