

iQ300, Campana decorativa de pared, 80 cm, Cristal negro LC87KFN60



HEZG9AS00S	Adaptador
LZ10BXK61	Tubo telescópico prolongador 1 m
LZ10BXL61	Tubo telescópico pared 1,5 m
LZ11KKB16	Filtro alta efec.Antipolen(repuesto)
LZ11KKI16	Set recirc.Alt eficiencia Antipolen
LZ11KKV16	Set de recirc.Alt eficiencia.(sin tubo)

La campana inclinada con motor iQdrive de alto rendimiento y campana inteligente automática para una cocina automáticamente libre de olores y ruidos.

- ✓ Motor iQdrive: motor silencioso y de alto rendimiento que elimina todos los humos y olores.
- ✓ Home Connect: la aplicación que hace más inteligente a tu campana.
- ✓ Extracción automática: La placa y la campana se comunican para que cocinar sea más cómodo.
- ✓ Silenciosamente únicas
- ✓ El motor de alto rendimiento asegura una extracción óptima de humos y olores de la manera más eficiente y silenciosa.

Tipología:Wall-mounted
Longitud del cable de alimentación eléctrica: 130.0 cm
Altura del conducto decorativo: 420-663/457-750 mm
Altura: 320 mm
Distancia mínima zona de cocción eléctrica: 450 mm
Distancia mínima zona de cocción de gas: 650 mm
Peso neto: 15.2 kg
Tipo de control:Electrónica
Potencia máxima de extracción de aire:431 m³/h
Máxima extracción de aire en recirculación en nivel intensivo: 687 m³/h
Capacidad máx. de extracción salida de aire: 427 m³/h
Máxima extracción de aire en nivel intensivo:768 m³/h
Caudal máximo de aire: 431 m³/h
Número de lámparas: 2
Potencia sonora: 56 dB(A) re 1pW
Diámetro de la salida de aire: 150 mm
Material del filtro antigrasa:Aluminio lavable
Código EAN: 4242003938454
Potencia: 140 W
Intensidad corriente eléctrica: 10 A
Tensión: 220-240 V
Frecuencia: 50; 60 Hz
Tipo de enchufe:Schuko con conexión a tierra
Tipo de instalación: Montaje en pared



iQ300, Campana decorativa de pared, 80 cm, Cristal negro LC87KFN60

Diseño:

- de pared
- decorativa inclinada
- Posibilidad de instalar en recirculación sin tubo decorativo
- Para el funcionamiento con recirculación se necesita el kit de recirculación Clean Air Plus (accesorio).

Características principales:

- Motor iQdrive™ con 10 años de garantía
- 4 potencias de extracción
- Doble sistema de aspiración y filtrado: frontal e inferior
- 2 filtro(s) grasa metálicos.
- Restablecimiento automático de la posición intensiva a la normal después de 6 min
- Desconexión automática temporizada
- Encendido y apagado gradual de la luz: la iluminación se enciende y se apaga suavemente.
- Iluminación regulable en intensidad.
- Temperatura del color: 3500 K

Prestaciones digitales:

- Home Connect: controla y configura las preferencias de tu campana a través de un dispositivo móvil (solo en los países en los que está disponible el servicio Home Connect).
- Control placa-campana: activa automáticamente la campana al cocinar, gracias a la conexión WiFi de la campana y la placa de cocción.
- Control automático cookConnect: La campana adapta automáticamente la velocidad del motor gracias a que la placa de cocción proporciona continuamente datos de cocción (con placa de cocción conectada vía Home Connect)
- campana totalmente automática
- Es posible activarla vía asistente por voz gracias a Home Connect
- Perfiles de rendimiento: elige entre los perfiles estándar, de rendimiento o silencio para aumentar la velocidad de extracción o reducir el ruido del motor a través de Home Connect App.
- Luz LED con temperatura de luz regulable: Permite adaptar la temperatura de la luz a tus necesidades personales vía App Home Connect.
- Indicador de saturación, función de ajuste y reinicio para el filtro de grasa y el filtro de olores disponibles vía App Home Connect.
- Función ventilación a intervalos: disponible vía App Home Connect
- Función a intervalos: disponible vía App Home Connect
- La funcionalidad Home Connect permite ampliarse gracias a otras colaboradoras.
- Aparato actualizable (disponible con la cuenta Home Connect): mantén el aparato siempre actualizado con el último estado del software.

Comodidad de limpieza:

- Gran ángulo de apertura de la placa de cristal con función de bloqueo para facilitar el acceso al filtro y su limpieza.
- Superficies lisas y materiales fáciles de limpiar.

- Filtros multicapa de aluminio lavables en el lavavajillas

Información técnica y de sostenibilidad:

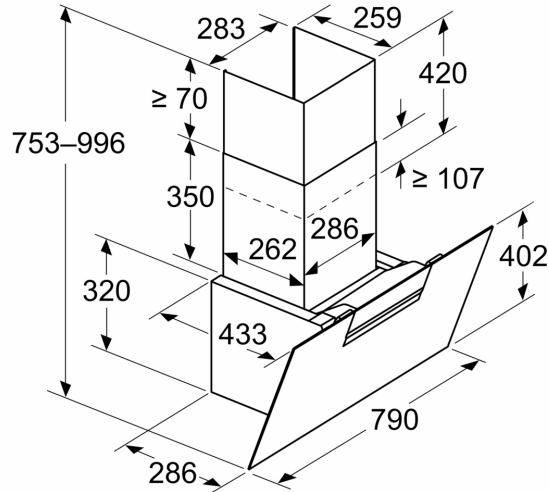
- Según las normas EN 61591 y EN/IEC 60704-2-13, el aparato puede alcanzar los siguientes valores en modo salida al exterior: Potencia 1: nivel de extracción 223 m3/h; nivel de ruido 39 dB (A) re1pW Potencia 2: nivel de extracción 319 m3/h; nivel de ruido 48 dB (A) re1pW Potencia 3: nivel de extracción 431 m3/h; nivel de ruido 56 dB (A) re1pW Intensivo 1: nivel de extracción 768 m3/h; nivel de ruido 68 dB (A) re1pW
- Según EN 61591 y EN/IEC 60704-2-13 el aparato puede alcanzar los siguientes valores en modo recirculación con el Set de recirculación Clean Air plus, para instalación con conducto (disponible como accesorio opcional): Potencia 1: nivel de extracción 208 m3/h; nivel de ruido 47 dB (A) re1pW Potencia 2: nivel de extracción 309 m3/h; nivel de ruido 54 dB (A) re1pW Potencia 3: nivel de extracción 429 m3/h; nivel de ruido 62 dB (A) re1pW Intensivo Potencia 1: extraction rate 724 m3/h; nivel de ruido 74 dB (A) re1pW
- Según EN 61591 y EN/IEC 60704-2-13 el aparato puede alcanzar los siguientes valores en modo recirculación con el Set de recirculación Clean Air plus, para instalación sin conducto (disponible como accesorio opcional): Potencia 1: nivel de extracción 210 m3/h ; nivel de ruido 46 dB (A) re1pW Potencia 2: nivel de extracción 300 m3/h ; nivel de ruido 54 dB (A) re1pW Potencia 3: nivel de extracción 427 m3/h ; nivel de ruido 64 dB (A) re1pW Potencia Intensivo 1: extraction rate 687 m3/h ; nivel de ruido 76 dB (A) re1pW
- Datos de consumo:
- Clase de eficiencia energética A+ (dentro del rango A+++ a D).
- Consumo medio de energía: 31.7 kWh/año
- Clase de eficiencia del motor: A*
- Clase de eficiencia de iluminación: A
- Eficiencia del filtro antigrasa: C
- Tensión: 220 - 240 V
- Potencia máxima: 140 W
- Sostenibilidad:
- Made in Germany: fabricado en un centro de producción neutro en emisiones de CO2
- Embalaje respetuoso con el medio ambiente
- La tecnología de extracción más eficiente del mercado
- Control automático cookConnect para obtener los mejores resultados con el mínimo consumo de energía

Información sobre planificación e instalación:

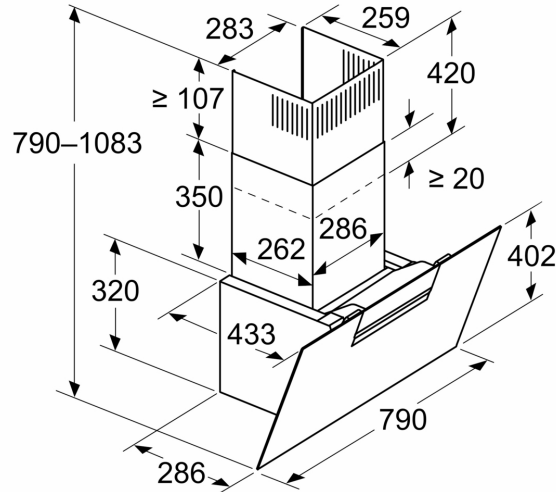
- Dimensiones del aparato (ancho x fondo): 790 x 433 mm
- Dimensiones en recirculación (Alto x Ancho x Fondo): 790-1083 x 790 x 433 mm
- Dimensiones instalación de recirculación, sin conducto (HxWxD): 360 mm x 790 mm
- x 433 mm
- Diámetro del tubo Ø 150 mm (Ø 150 mm incluido)
- Longitud del cable de conexión 1.3 m
- Válvula antirretorno incluida
- Intensidad de la luz: 502 lux

iQ300, Campana decorativa de pared, 80 cm, Cristal negro LC87KFN60

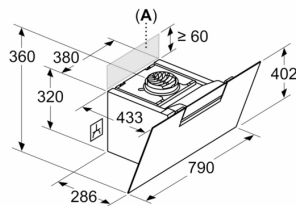
Dimensiones en mm
Aparato en modo de salida de aire al exterior



Dimensiones en mm
Aparato en modo de aire circulado



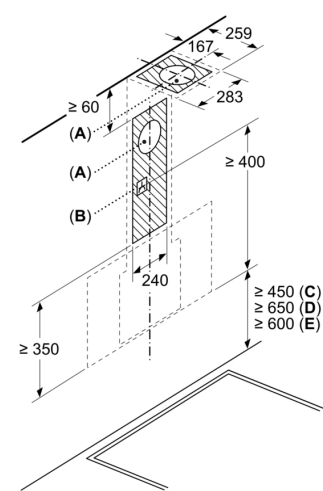
Dimensiones en mm
Aparato en modo de aire circulado sin conducto



El enchufe puede instalarse en el costado o en la parte superior del aparato

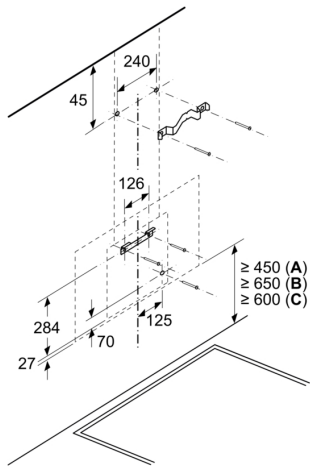
A: Enchufe solo fuera de la zona marcada

Dimensiones en mm



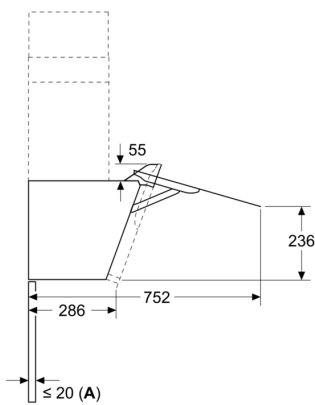
A: Rejilla de salida de aire al exterior
B: Enchufe
C: Eléctrico
D: Gas: desde el borde superior del soporte para ollas
E: Eléctrico: para Australia y Nueva Zelanda

Dimensiones en mm
Instalación en pared con chimenea



- A: Eléctrico
B: Gas: desde el borde superior del soporte para ollas
C: Eléctrico: para Australia y Nueva Zelanda

Dimensiones en mm



- A: Potencia máx. de la placa posterior