

Grifería Serie 200

- Cuerpo fabricado en latón estampado con acabado cromado mate para las de roscar y niquelado para las de soldar.

- Doble reglaje.
- Recorrido máximo del volante entre las posiciones cerrado-abierto de una sola vuelta.

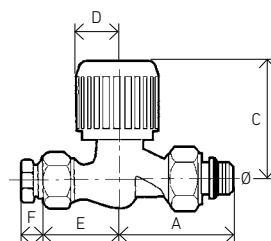
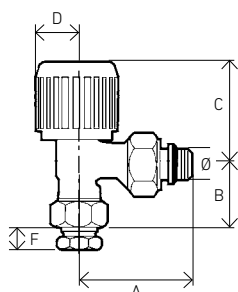
- La rosca del enlace, incorpora una junta especial que permite, el montaje directamente al emisor, sin necesidad de usar cáñamo o teflón.

- Montaje de enlace mediante llave hexagonal (Allen).
- Estanquidad enlace-cuerpo llave mediante arandela de plástico.



Llave bitubo roscar (rosca hembra)

	Escuadra			Recta		
	3/8"	1/2"	3/4"	3/8"	1/2"	3/4"
Ø	3/8"	1/2"	3/4"	3/8"	1/2"	3/4"
Tubo de cobre	-	-	-	-	-	-
A mm	48,5	54	60,5	51	54	55,5
B mm	27,5	28,5	25	15	17	21
C mm	44,5	44,5	44,5	54	53	53
mm	48,5	48,5	50,5	58	57,5	60
D mm	17	17	17	17	17	17
E mm	-	-	-	29	32	26,5
F mm	10,5	11	-	10,5	11	-
Referencia	193004017	193004018	193004019	193004020	193004021	193004022
Precio	8,60 €	9,75 €	17,35 €	10 €	11,25 €	18,15 €



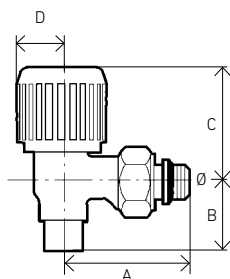
- Estanquidad mecanismo mediante juntas tóricas y cierre metal-metal.
- Posibilidad de regular el caudal hasta el cierre total del paso del agua.

- Temperatura máxima de trabajo: 110°C.
- Presión máxima de trabajo: 10 bar.



Llave bitubo soldar

	3/8"	3/8"	1/2"	1/2"	1/2"	1/2"
Ø	3/8"	3/8"	1/2"	1/2"	1/2"	1/2"
Tubo de cobre	10/12	12/14	12/14	13/15	14/16	16/18
A mm	48,5	48,5	54	54	54	54
B mm	21	22	22,5	23	23,5	25,5
C mm	44,5	44,5	44,5	44,5	44,5	48,5
mm	48,5	48,5	48,5	48,5	48,5	52,5
D mm	17	17	17	17	17	17
E mm	-	-	-	-	-	-
F mm	-	-	-	-	-	-
Referencia	193004023	193004024	193004025	193004026	193004027	193004028
Precio	8,05 €	8,05 €	9,75 €	9,75 €	9,75 €	9,75 €



Llave monotubo reversible (rosca macho) escuadra

	M18
Ø	1/2"
Tubo de cobre	-
A mm	150
B mm	25,7
C mm	50,4
D mm	50
E mm	50
F mm	11/7
Referencia	193008014
Precio	19,80 €

