

# BRISSA 2,5 kW - 3,5 kW - 5,0 kW - 7,0 kW

# Hisense



Capa	Frío	Calor
2,5 kW	A++	A+
3,5 kW	A++	A+
5,0 kW	A++	A+
7,0 kW	A++	A+



19dB (A)



Control por voz



Función Sleep



Filtro de carbono



Wi-Fi Ready



Temporizador 24 h



I FEEL



Arranque a 8 °C



Display LED



Gas R-32



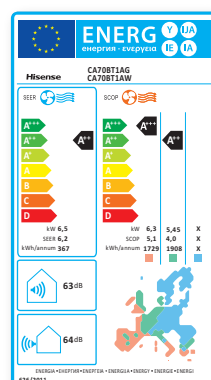
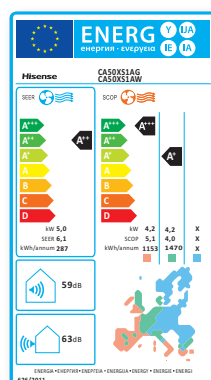
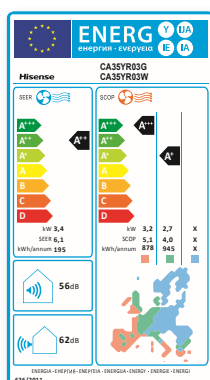
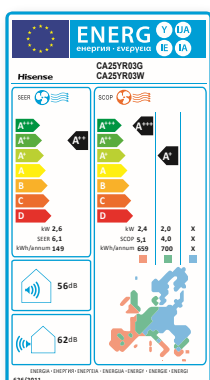
Cable opcional

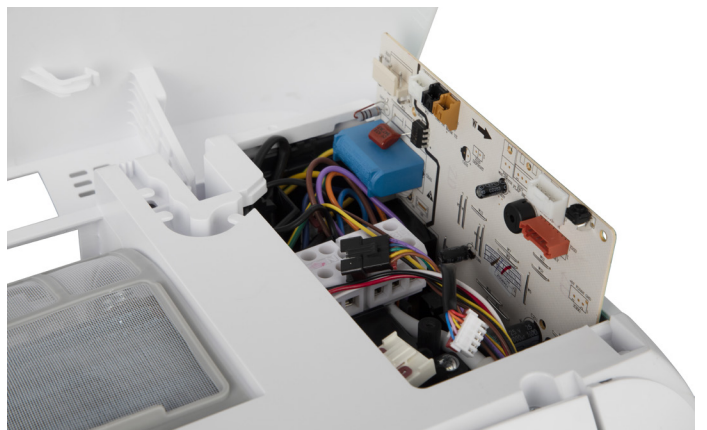
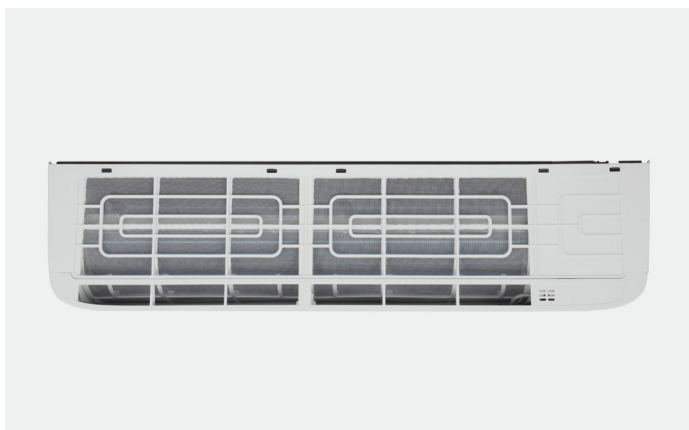


Super Cool



Antimoho







Modelo Hisense	Set modelo N.º	CA25YR03	CA35YR03
	Modelo interior N.º	CA25YR03G	CA35YR03G
	Modelo exterior N.º	CA25YR03W	CA35YR03W
EAN	Set	6926597703152	6926597703169
	Modelo interior	6946087393380	6946087393427
	Modelo exterior	6946087393397	6946087393434
Tipo		T1, H/P, INVERTER	T1, H/P, INVERTER
Rendimiento			
Pdesign Refrigeración		2600 W	3400 W
Pdesign Promedio de calefacción		2000 W	2700 W
SEER - Refrigeración		6,1	6,1
SCOP - Promedio de calefacción		4	4
Clase energética - Refrigeración		A++	A++
Clase energética - Promedio de calefacción		A+	A+
Capacidad frigorífica		2600 (1000-3000) W	3400 (1000-4000) W
Capacidad calorífica		2700 (1000-3000) W	3800 (1000-4200) W
Refrigeración nominal de entrada		855 (190-1500) W	1140 (190-1600) W
Calefacción nominal de entrada		700 (190-1500) W	1050 (190-1600) W
Pdesign Calentador		2400 W	3200 W
SCOP - Calentador		5,1	5,1
Clase energética - Calentador		A+++	A+++
Eliminación de humedad		0,9 L/H.r	1,2 L/H.r
Circulación de aire		550 m3/h	550 m3/h
EER para refrigeración		3,04 W/W	2,98 W/W
COP para calefacción		3,85 W/W	3,62 W/W
Corriente máx		7,5 A	8 A
Refrigerante		R32	R32
Volumen de carga de refrigerante		460 g	580 g
Nivel de ruido de la unidad interior - Potencia del sonido		56 dB (A)	56 dB (A)
Nivel de ruido de la unidad interior - Presión sonora		39/37/35/33/30/28 dB (A)	39/38/36/34/31/28 dB (A)
Nivel de ruido de la unidad exterior - Potencia del sonido		62 dB (A)	62 dB (A)
Nivel de ruido de la unidad exterior - Presión sonora		51 dB (A)	52 dB (A)
Consumo anual de energía (refrigeración)		149 kWh/a	195 kWh/a
Consumo anual de energía (calefacción)	Más caliente	659	878
	Promedio	700	945
	Más frío	/	/
Fuente de alimentación			
Voltaje, Frecuencia, Fase		220-240V~,50Hz,1P	220-240V~,50Hz,1P
Corriente nominal	Refrigeración (A)	3,9	5
	Calefacción (A)	3,1	4,7
<b>Sistema</b>			
Tipo de compresor		Rotatorio	Rotatorio
Número de modelo del compresor		KSK89D59UEZC	KSK89D59UEZC
Compresor MFG		GMCC	GMCC
Dispositivo de expansión		Capilar	Capilar

Evaporador		Tubo de cobre y aleta de aluminio	Tubo de cobre y aleta de aluminio
Condensador		Tubo de cobre y aleta de aluminio	Tubo de cobre y aleta de aluminio
Diámetro del tubo de conexión			
Tubería de líquido		1/4 pulgada	1/4 pulgada
Tubería de gas		3/8 pulgada	3/8 pulgada
<b>Funciones</b>			
Pantalla en el panel frontal		LED	LED
Mando a distancia inalámbrico LCD		Sí	Sí
Panel extraíble y lavable		Sí	Sí
Filtro de PP lavable		Sí	Sí
Temporizador de 24 horas		Sí	Sí
Control del ventilador interior de 3 velocidades y automático		Sí	Sí
Persianas verticales de oscilación automática		Sí	Sí
Operación sueño		Sí	Sí
Función inteligente		Sí	Sí
Super Función		Sí	Sí
Reinicio automático		Sí	Sí
Modo silencioso		Sí	Sí
Regulador		Sí	Sí
Conexión de drenaje de 2 vías (izquierda o derecha)		Sí	Sí
Refrigeración a baja temperatura ambiente		Sí	Sí
Persianas horizontales de oscilación automática		No	No
Super silencioso		RC	RC
8° calefacción		RC	RC
5 velocidades y control automático del ventilador interior		RC	RC
<b>Otros</b>			
Dimensión neta An x Al x Pr (mm)	Unidad interior	790×255×200 mm	790×255×200 mm
	Unidad exterior	660×483×240 mm	660×483×240 mm
Peso neto (kg)	Unidad interior	7,1 kg	7,1 kg
	Unidad exterior	21,7 kg	22 kg
Dimensión con embalaje An x Al x Pr (mm)	Unidad interior	850×320×260 mm	850×320×260 mm
	Unidad exterior	780×530×315 mm	780×530×315 mm
Peso bruto (kg)	Unidad interior	8,6 kg	8,6 kg
	Unidad exterior	25 kg	25 kg
Capacidad de carga (20'/40'/40'HC ) Sin tubo		158/316/352	158/316/352
Capacidad de carga (20'/40'/40'HC ) con tubo		146/298/335	146/298/335
Estándar de prueba		EN 14511, EN 14825, EN 12102	EN 14511, EN 14825, EN 12102
Aprobaciones		CE	CE
Funcionamiento de rango de temperatura (°C)	Refrigeración	-15°C-43°C	-15°C-43°C
	Calefacción	-15°C-24°C	-15°C-24°C
Longitud máxima admisible de los tubos en el momento del envío		5 m	5 m
límite de la longitud del tubo		15 m	15 m
límite de la diferencia de cota H		8 m	8 m
cantidad necesaria de refrigerante adicional		20 g/m	20 g/m

RC: La realización de la función depende del RC que hayas elegido.



Modelo Hisense Iberia	Set modelo N.º	CA50XS1A	CA70BT1A
	Modelo interior N.º	CA50XS1AG	CA70BT1AG
	Modelo exterior N.º	CA50XS1AW	CA70BT1AW
EAN	Set	8437016033937	8437016033944
	Modelo interior	6946087378486	6946087378448
	Modelo exterior	6946087378479	6946087378455
Tipo		T1, H/P, INVERTER	T1, H/P, INVERTER
Rendimiento			
Pdesign Refrigeración		5000 W	6500 W
Pdesign Promedio de calefacción		4200 W	5450 W
SEER - Refrigeración		6,1	6,2
SCOP - Promedio de calefacción		4	4
Clase energética - Refrigeración		A++	A++
Clase energética - Promedio de calefacción		A+	A+
Capacidad frigorífica		5000 (1000-6000) W	6500 (1600-7200) W
Capacidad calorífica		5600 (1600-6250) W	7100 (1800-7300) W
Refrigeración nominal de entrada		1540 (260-2300) W	2060 (420-2760) W
Calefacción nominal de entrada		1550 (350-2300) W	2150 (395-2700) W
Pdesign Calentador		4200 W	6300 W
SCOP - Calentador		5,1	5,1
Clase energética - Calentador		A+++	A+++
Eliminación de humedad		2,0 L/H.r	2,2 L/H.r
Circulación de aire		880 m3/h	1100 m3/h
EER para refrigeración		3,25 W/W	3,15 W/W
COP para calefacción		3,61 W/W	3,30 W/W
Corriente máx		12,3 A	15,2 A
Refrigerante		R32	R32
Volumen de carga de refrigerante		1150 g	1300 g
Nivel de ruido de la unidad interior - Potencia del sonido		59 dB (A)	63 dB (A)
Nivel de ruido de la unidad interior - Presión sonora		45/44/42/40/38/33 dB (A)	46/44/43/40/39/35 dB (A)
Nivel de ruido de la unidad exterior - Potencia del sonido		63 dB (A)	64 dB (A)
Nivel de ruido de la unidad exterior - Presión sonora		55 dB (A)	56 dB (A)
Consumo anual de energía (refrigeración)		287 kWh/a	367 kWh/a
Consumo anual de energía (calefacción)	Más caliente	1153	1729
	Promedio	1470	1908
	Más frío	/	/
Fuente de alimentación			
Voltaje, Frecuencia, Fase		220-240V~,50Hz,1P	220-240V~,50Hz,1P
Corriente nominal	Refrigeración (A)	6,9	9,2
	Calefacción (A)	7	9,6
<b>Sistema</b>			
Tipo de compresor		Rotatorio	Rotatorio
Número de modelo del compresor		KTN150D42UFZB	GTD186UKQA8JT6
Compresor MFG		GMCC	HIGHLY
Dispositivo de expansión		Capilar	Capilar

Evaporador	Tubo de cobre y aleta de aluminio	Tubo de cobre y aleta de aluminio	
Condensador	Tubo de cobre y aleta de aluminio	Tubo de cobre y aleta de aluminio	
Diámetro del tubo de conexión			
Tubería de líquido	1/4 pulgada	3/8 pulgada	
Tubería de gas	1/2 pulgada	5/8 pulgada	
<b>Funciones</b>			
Pantalla en el panel frontal	LED	LED	
Mando a distancia inalámbrico LCD	Sí	Sí	
Panel extraíble y lavable	Sí	Sí	
Filtro de PP lavable	Sí	Sí	
Temporizador de 24 horas	Sí	Sí	
Control del ventilador interior de 3 velocidades y automático	Sí	Sí	
Persianas verticales de oscilación automática	Sí	Sí	
Operación sueño	Sí	Sí	
Función inteligente	Sí	Sí	
Super Función	Sí	Sí	
Reinicio automático	Sí	Sí	
Modo silencioso	Sí	Sí	
Regulador	Sí	Sí	
Conexión de drenaje de 2 vías (izquierda o derecha)	Sí	Sí	
Refrigeración a baja temperatura ambiente	Sí	Sí	
Persianas horizontales de oscilación automática	No	No	
Super silencioso	RC	RC	
8° calefacción	RC	RC	
5 velocidades y control automático del ventilador interior	RC	RC	
<b>Otro</b>			
Dimensión neta An x Al x Pr (mm)	Unidad interior	890 × 300 × 220 mm	998 × 325 × 225 mm
	Unidad exterior	810 × 585 × 280 mm	860 × 667 × 310 mm
Peso neto (kg)	Unidad interior	10 kg	11,0 kg
	Unidad exterior	34 kg	42 kg
Dimensión con embalaje An x Al x Pr (mm)	Unidad interior	960 × 365 × 300 mm	1060 × 390 × 315 mm
	Unidad exterior	940 × 630 × 385 mm	995 × 720 × 420 mm
Peso bruto (kg)	Unidad interior	12 kg	13,5 kg
	Unidad exterior	38,5 kg	46 kg
Capacidad de carga (20'/40'/40'HC ) Sin tubo	88/182/208	66/136/157	
Capacidad de carga (20'/40'/40'HC ) con tubo	88/182/208	66/136/157	
Estándar de prueba	EN 14511, EN 14825, EN 12102	EN 14511, EN 14825, EN 12102	
Aprobaciones	CE	CE	
Funcionamiento de rango de temperatura (°C)	Refrigeración	-15°C-43°C	-15°C-43°C
	Calefacción	-15°C-24°C	-15°C-24°C
Longitud máxima admisible de los tubos en el momento del envío	5 m	5 m	
límite de la longitud del tubo	20 m	20 m	
límite de la diferencia de cota H	15 m	15 m	
cantidad necesaria de refrigerante adicional	20 g/m	30 g/m	

RC: La realización de la función depende del RC que hayas elegido.