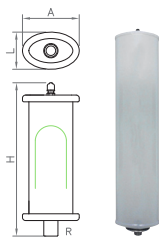


CMR (ACS)

Vasos de expansión de membrana Sistemas abiertos de agua caliente sanitaria

- ▶ Modelos hasta 24 litros: Membrana no recambiable, según EN 13831, apta para agua potable y manguito dieléctrico
- ▶ Modelos de 35 a 1000 litros: Membrana recambiable, según EN 13831, apta para agua potable y conexión de agua de acero inoxidable
- ▶ Pintura epoxi blanca
- ▶ Fabricados conforme a la Directiva 2014/68/UE

Presión máxima de trabajo: s/modelo
Precarga: 3 Bar (Aire)
Temperatura de servicio: -10° C / 100° C
Conexión de agua: s/tabla R - GM



Manguito dieléctrico

Modelos tubulares 8 Bar (membrana no recambiable)

Código	Modelo	Volumen (Lts)	Peso (Kg)	A (mm)	L (mm)	H (mm)	R Conexión agua
02002080	2 CMR-T	2	2	125	85	405	3/4"
02003080	3 CMR-T	3	2,8	125	85	515	3/4"
02004080	4 CMR-T	4	3,5	125	85	655	3/4"

Modelos sin patas 10 Bar (membrana no recambiable)

Código	Modelo	Volumen (Lts)	Peso (Kg)	Ø D (mm)	H (mm)	R Conexión agua
01002012	2 CMR	2	0,8	110	245	3/4"
01005012	5 CMR	5	2	200	250	3/4"
01008012	8 CMR	8	2,5	200	340	3/4"
01011012	11 CMR	11	3,2	270	310	3/4"
01018012	18 CMR	18	4	270	415	3/4"
▶ 01025082	24 CMR	24	4,5	320	430	3/4"

▶ **NOTA:** La presión máxima de trabajo del 24 CMR es 8 Bar, su conexión es de acero inoxidable y es de membrana recambiable.

Modelos con patas 10 Bar (membrana recambiable)

Código	Modelo	Volumen (Lts)	Peso (Kg)	Ø D (mm)	H (mm)	R Conexión agua
01035249	35 CMR-P	35	10	360	615	1"
01050249	50 CMR-P	50	12	360	750	1"
03080239	80 CMR-P	80	16	450	750	1"
03100039	100 CMR-P	100	18	450	850	1"
03150039	150 CMR	150	38	485	1155	1 1/2"
03220039	220 CMR	200	49	485	1400	1 1/2"
03350039	350 CMR	300	60	485	1965	1 1/2"
03500039	500 CMR	500	90	600	2065	1 1/2"
03700039	700 CMR	700	158	700	2145	1 1/2"
03911039	1000 CMR	1000	274	800	2375	1 1/2"

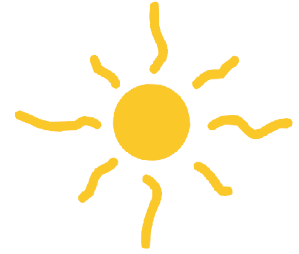


Manguito dieléctrico



Conexión acero inoxidable

SMF / SMR



Vasos de expansión de membrana Sistemas cerrados de energía solar

- ▶ Membrana especial que soporta picos de temperatura de hasta 130° C durante una hora
- ▶ Para mayor seguridad se recomienda instalar un vaso intermedio disipador de temperatura
- ▶ Conexión de agua cincada (De 5 a 100 litros) y de latón (De 220 a 1000 litros)
- ▶ Aptos para uso de anticongelantes hasta el 50%
- ▶ Pintura epoxi blanca
- ▶ Fabricados conforme a la Directiva 2014/68/UE

Presión máxima de trabajo: 10 Bar
Precarga: 2,5 Bar (Aire)
Temperatura de servicio: -10° C / 100° C
Conexión de agua: s/tabla R - GM

Modelos sin patas 10 Bar (membrana no recambiable)



Código	Modelo	Volumen (Lts)	Peso (Kg)	Ø D (mm)	H (mm)	R Conexión agua
02002070	2 SMF	2	0,8	110	245	3/4 "
02005070	5 SMF	5	2	200	250	3/4 "
02008070	8 SMF	8	2,5	200	340	3/4 "
02012070	12 SMF	12	3,2	270	310	3/4 "
02018070	18 SMF	18	4	270	415	3/4 "
▶ 02024070	24 SMF	24	4,5	320	430	3/4 "

▶ **NOTA:** La presión máxima de trabajo del 24 SMF es 8 Bar.

Modelos con patas 10 Bar (membrana recambiable)



Código	Modelo	Volumen (Lts)	Peso (Kg)	Ø D (mm)	H (mm)	R Conexión agua
01035070	35 SMR-P	35	10	360	615	1"
01050070	50 SMR-P	50	12	360	750	1"
03080070	80 SMR-P	80	16	450	750	1"
03100070	100 SMR-P	100	18	450	850	1"

Modelos con patas 10 Bar (membrana recambiable)



Código	Modelo	Volumen (Lts)	Peso (Kg)	Ø D (mm)	H (mm)
03200070	220 SMR	200	49	485	1400
03300070	350 SMR	300	60	485	1965
03500070	500 SMR	500	90	600	2065
03700070	700 SMR	700	158	700	2145
03910070	1000 SMR	1000	274	800	2375

VI (amortiguadores)

Depósitos intermedios sin membrana

Sistemas cerrados de calefacción, refrigeración y energía solar

- ▶ Se recomienda su instalación cuando se prevé que la temperatura de retorno del circuito sobrepase los 70° C (calefacción), 100° C (sistemas solares) o bien sea inferior a 0° C (refrigeración)
- ▶ Su función es evitar el rápido envejecimiento de la membrana del vaso de expansión como consecuencia de muy altas o bajas temperaturas
- ▶ Pintura epoxi blanca
- ▶ Fabricados conforme a la Directiva 2014/68/UE

Presión máxima de trabajo: 10 Bar
Precarga: N/A
Temperatura de servicio: -10° C / 100° C
Conexión de agua: doble s/tabla R - GM

Modelos sin patas 10 Bar



Código	Modelo	Volumen (Lts)	Peso (Kg)	Ø D (mm)	H (mm)	R Conexión agua
02005103	5 VI	5	2	200	250	2 x 3/4"
02008103	8 VI	8	2,5	200	340	2 x 3/4"
02012103	12 VI	12	3,2	270	310	2 x 3/4"
02018103	18 VI	18	4	270	415	2 x 3/4"
02025103	24 VI	24	4,5	320	430	2 x 3/4"

Modelos con patas 10 Bar



Código	Modelo	Volumen (Lts)	Peso (Kg)	Ø D (mm)	H (mm)	R Conexión agua
02035103	35 VI-P	35	7	360	615	2 x 1"
02050103	50 VI-P	50	12	360	750	2 x 1"
02100103	100 VI-P	100	18	450	850	2 x 1"
02200103	200 VI-P	200	39	550	1135	2 x 1 1/2"
02300103	300 VI-P	300	52	650	1180	2 x 1 1/2"

Modelos para altas temperaturas 10 Bar



Código	Modelo	Volumen (Lts)	Peso (Kg)	Ø D (mm)	H (mm)	R Conexión agua
02200105	200 VI	200	60	485	1.400	2 x 1 1/2"
02300105	300 VI	300	80	485	1.965	2 x 1 1/2"
02500105	500 VI	500	165	600	2.065	2 x 1 1/2"
02700105	700 VI	700	233	700	2.145	2 x 1 1/2"
02910105	1000 VI	1.000	500	850	2.225	2 x 1 1/2"
02914105	1400 VI	1.400	625	1.000	2.210	2 x 1 1/2"
02920105	2000 VI	2.000	2.250	1.200	2.225	2 x 1 1/2"
02930105	3000 VI	3.000	3.045	1.200	3.045	2 x 1 1/2"
02940105	4000 VI	4.000	3.100	1.400	3.110	2 x 1 1/2"
02950105	5000 VI	5.000	3.700	1.500	3.700	2 x 1 1/2"

Nota: Modelos homologados para soportar hasta 200° C.