

IDSACO

SISTEMAS TUBERÍAS PLÁSTICAS

+

Multisapress®

Sistema de press Fitting para tuberías Multisapress®



+

SapressXpress®

Sistema de press Fitting para tuberías SapressXpress®



+

Sapress®

Sistema de press Fitting para tuberías Sapress®



+

IDSAGas®

Sistema de press Fitting para tuberías IDSAGas®



+

Accesorios

Accesorios para los sistemas Multisapress®, SapressXpress®, Sapress® e IDSAGas®



SEDE CENTRAL
C/ Aranzábal 9 bis - Oficina 17
01008 - Vitoria-Gasteiz
info@idsasacs.com
Tel. 945 234 515 | Fax 945 234 946

DELEGACIÓN MADRID
Avda. del Leguario, 49 - Pl. 1ª.Of.17
28981 - Parla (Madrid)
delegacioncentro@idsasacs.com

TARIFA 2021 JULIO

LA EMPRESA

IDSA es una empresa dinámica y comprometida con sus clientes que ofrece la mejor alternativa del mercado, proporcionando soluciones integrales para la realización de todo tipo de instalaciones de fontanería, calefacción, climatización y gas.

Desde 2009 y de la mano de un grupo de profesionales con una dilatada experiencia en el sector de los sistemas plásticos, diseñamos y fabricamos nuestros propios sistemas flexibles en press-fitting y anillo corredizo, contando con cuatro sistemas completos.

IDSAGAS tuberías de multicapa con accesorio de Latón para instalaciones de Gas- Natural y GLP, en press-fitting

MULTISAPRESS tuberías multicapa con accesorios de Latón y PPSU para instalaciones de fontanería, calefacción y climatización en press-fitting

SAPRESXPRESS tuberías de PEX-a con accesorios de Latón y PPSU para instalaciones de fontanería y calefacción en press-fitting.

SAPRESS tuberías de PEX-a con accesorios de Latón para instalaciones de fontanería y calefacción en casquillo corredizo.

LA TECNOLOGÍA

En IDSA trabajamos siempre para estar a la vanguardia en tecnología. Nuestros sistemas de Press-Fitting y de anillos corredizo son una muestra de ello. Resolviendo así las necesidades de los profesionales de las instalaciones de ACS, calefacción y gas.

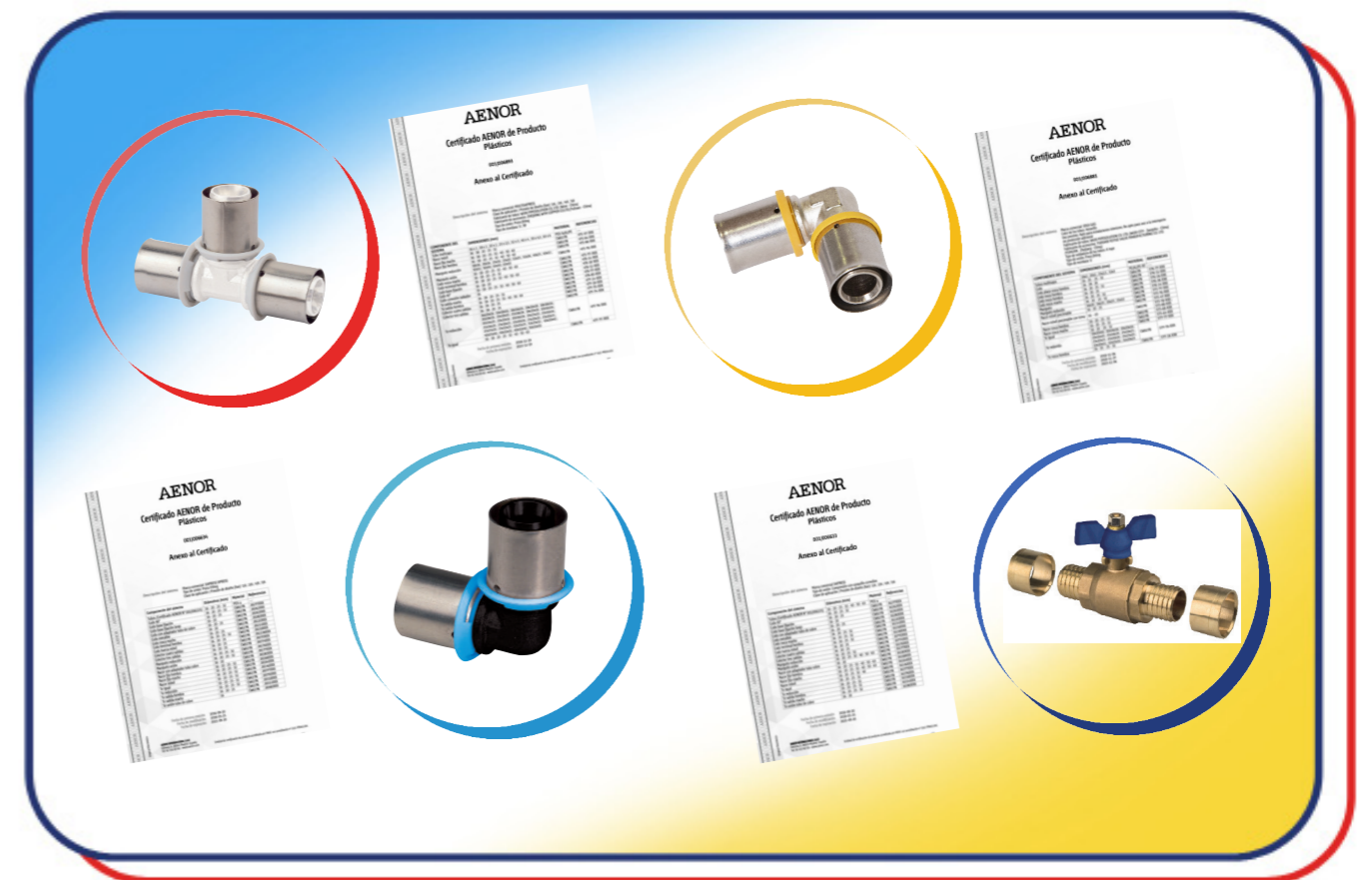
La calidad certificada de nuestros productos, facilidad, seguridad y limpieza a la hora de realizar su instalación con nuestros sistemas hacen de nuestra tecnología la mejor opción.

OBJETIVOS

INNOVACIÓN Y SERVICIO

Nuestros objetivos están basados en la mejora continua tanto de prestaciones en nuestros sistemas, como de servicio a nuestros clientes, buscando una relación comercial prolongada con ellos, generando una corriente de confianza que es garantía de éxito.

Nuestros valores se centran en la aportación de valor añadido en toda la cadena, desde el diseño, fabricación, distribución y servicio post-venta, mediante la calidad y la flexibilidad, dando como resultado unas fuertes alianzas basadas en estos compromisos con nuestros distribuidores y sus instaladores, para la consecución de los objetivos comunes.



NUESTROS SISTEMAS

+

IDSAGAS[®]

Sistemas de press Fitting para tuberías IDSAGas



PAG 4 - 11

+

Multisapress[®]

Sistemas de press Fitting para tuberías Multisapress



PAG 12 - 24

+

SapressX-press[®]

Sistemas de press Fitting para tuberías Sapress Xpress



PAG 25 - 36

+

Sapress[®]

Sistemas de press Fitting para tuberías Sapress



PAG 37 - 49

+

Accesorios

Accesorios para los sistemas Multisapress, SapressXpress, Sapress e IDSAGas



PAG 50 - 53

IDSASACS

SISTEMAS TUBERÍAS PLÁSTICAS



IDSAGAS[®]

SISTEMA MULTICAPA PARA INSTALACIONES DE GAS


RÁPIDO


SEGURO


LIMPIO

SISTEMA PRESSFITTING

FÁCIL INSTALACIÓN

SIN SOLDADURAS | SIN QUEMADURAS

SIN PROTECCIONES INCÓMODAS



WWW.IDSASACS.COM

INFO@IDSASACS.COM

DESCRIPCION DEL SISTEMA

Certificaciones

¿Qué normas cumple nuestro sistema?

- UNE 60670-3 norma para instalaciones receptoras de gas.
- UNE 53008 PARTE 1 Y 2. Norma desarrollada específicamente para tuberías multicapa.
- Certificado 001/006880 – Sistema con tubo negro con banda amarilla (capa exterior) apto para instalaciones interiores y a la intemperie.
- Certificado 001/006881 – Sistema con tubo amarillo (capa exterior) para instalaciones interiores, no apto para uso a la intemperie, sin protección adicional.
- El sistema multicapa gas comprende tubos multicapa para instalaciones interiores y exteriores y los accesorios para su instalación mediante prensado con mordaza U.

Aplicaciones

¿Con que gases se puede utilizar y en qué condiciones?

- Gases:
- Segunda Familia: formada por los gases naturales.
 - Tercera Familia: formada por los comúnmente llamados GLP o Gases Licuados de Petróleo o Gas LP.

- Condiciones:
- Máxima Presión de Operación (MOP) 5 bar.
 - Rango de temperaturas -20°C a 60°C.

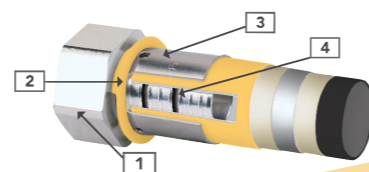
Características del sistema y montaje

- Montaje sencillo, rápido y seguro.
- Menor tiempo de instalación.
- Facilidad de curvado de los tubos y adaptación a las singularidades de cada instalación.
- Al mismo tiempo, este sistema reúne todas las garantías de seguridad que se exigen en este tipo de instalaciones de gas (especificadas en la norma UNE 53008-1):
- Durabilidad térmica de la capa exterior.
- Resistencia al impacto en las uniones.
- Resistencia a la intemperie de los tubos de exterior en base a la norma UNE 60670-3 (1), incorporando como referencia la norma UNE 53008 para los "Sistemas de canalización de tubos multicapa.

Características técnicas accesorio IDSAGAS®

- Todos los materiales empleados en la fabricación de los accesorios cumplen con las normas europeas de aplicación:
- Cuerpo principal del accesorio se fabrica con latón CW617N de acuerdo con las normas EN 12164 y EN 12165.
 - Todos los accesorios disponen de dos juntas tóricas especiales para gas, fabricadas en NBR 70sh según norma EN 549.
 - El casquillo de prensado se fabrica en acero inoxidable.
 - El casquillo de acero inoxidable está unido al cuerpo principal mediante un anillo de plástico de color amarillo que facilita su identificación como accesorios para gas.

Ítem	Componente	Material	Tratamiento
1	Cuerpo	CW617N	Niquelado
2	Anillo	PERT	
3	Casquillo	Acero Inox AISI 304	
4	Tóricas	N BR Gas (EN 549)	



El sistema de unión de los accesorios al tubo multicapa se realiza mediante prensado con máquina eléctrica y mordaza en U.

Características técnicas tuberías IDSAGAS®

- Tubos multicapa para gas IDSAGAS®.
- PE-Al-PERT bajo norma UNE 53008-1.
- El espesor nominal de la capa de aluminio siempre es superior 0,2 mm requerido por la norma UNE 53008-1. IDSA siempre fabrica sus tuberías IDSAGAS® con una capa de aluminio superior a los requisitos mínimos de la norma, otorgándoles mayor resistencia mecánica.
- Diámetro Tubo Espesor Aluminio

Diámetro tuberías	Espesor aluminio
Tubo 16x2	0.23 mm.
Tubo 20x2	0.25 mm.
Tubo 25x2.5	0.30 mm.
Tubo 32x3	0.40 mm.

- Esta capa de aluminio da rigidez al tubo multicapa, proporcionándole la mayor parte de las ventajas de los tubos tradicionales de cobre.
 - Mantiene la forma el tubo una vez curvado.
 - Presenta dilataciones de orden de magnitud similares al cobre.
 - Total impermeabilidad a la difusión de gases.
 - Mayor resistencia a la presión interna.
 - Tubos para instalaciones interiores de color amarillo en su capa exterior.
 - Tubos para instalaciones a la intemperie e interiores de color negro con una banda amarilla en su capa exterior.
- Las principales características técnicas de estos tubos son las indicadas a continuación:
- Coeficiente de conductividad térmica: 0,45W/m²K.
 - Coeficiente de dilatación lineal: 0,025 mm/m°C.
 - Permeabilidad al oxígeno: < 0,1 g/m³ d.
 - Rugosidad 0,007 mm.
 - Presión de rotura a 20°C: 60 bar.

Instalación y mantenimiento

La norma UNE 53008-2 especifica cómo se han de realizar el diseño, la instalación y el mantenimiento de las instalaciones para garantizar su seguridad.

Los elementos de este sistema: tubo y accesorios se conectan mediante sistema de prensado (press) con máquina eléctrica y mordazas tipo U, el resto de perfiles de mordazas no garantizan el correcto prensado, ni la estanqueidad durante la fase de prueba de la instalación, ni en la de servicio. El tubo y los accesorios suministrados por IDSA constituyen un sistema certificado por AENOR, y no son intercambiables con otros productos.

La herramienta eléctrica y sus elementos (mordazas e insertos) deben tener los mantenimientos y revisiones descritas por cada fabricante.

Los tubos y accesorios se sirven embalados de fábrica para protegerlos durante su almacenamiento y transporte, conserve este embalaje original hasta su uso en la instalación. Evite los aplastamientos, roturas de embalaje, así como su contacto con productos químicos agresivos. Evite arrastrar los tubos por suelo o cerramientos verticales, podrían dañarse o incluso quedar inutilizados. Evite que la suciedad o elementos extraños entren en el interior de los tubos o accesorios, podrían ocasionar problemas de funcionamiento una vez instalados, inutilizando la instalación. Los accesorios no son reutilizables una vez prensados.

Para realizar una correcta instalación, deben seguirse las instrucciones marcadas por IDSA y descritas en nuestro catálogo técnico que podrá solicitar a través de su distribuidor o en www.idsasacs.com.

El mantenimiento de las instalaciones será según las normas vigentes por las autoridades competentes de cada comunidad y bajo las normas del ministerio de industria.

IDSA da garantía de todos sus productos contra defectos de fabricación, cubierto por seguro RC.

Las condiciones de la garantía podrá solicitarlas a través de nuestra página web: www.idsasacs.com o por e-mail: info@idsasacs.com.

Tubo

PIPES Control de calidad exhaustivo del 100% de los elementos del sistema.



REFERENCIA	DIÁMETRO EXT	ESPEJOR	MTR/PALET	MTR/JAULA	LONGITUD	PRECIO/METRO
------------	--------------	---------	-----------	-----------	----------	--------------

TUBO IDSAGAS PE-AL-PERT PARA INTERIOR EN BARRA //
IDSAGAS PE-AL-PERT PIPE INDOOR // TUBE IDSAGAS PE-AL-PERT POUR INTÉRIEUR EN BARRE



06-09-016	ø16	2	80	2.400	4 m	3,53 €
06-09-020	ø20	2	48	1.440	4 m	4,95 €
06-09-025	ø25	2,5	32	960	4 m	8,09 €
06-09-032	ø32	3	24	720	4 m	13,09 €

-Tubo amarillo para instalaciones interiores.

REFERENCIA	DIÁMETRO EXT	ESPEJOR	MTR./PALET	LONGITUD	PRECIO/METRO
------------	--------------	---------	------------	----------	--------------

TUBO IDSAGAS PE-AL-PERT PARA INTERIOR EN ROLLO //
IDSAGAS PE-AL-PERT PIPE ROLL INDOOR // TUBE IDSAGAS PE-AL-PERT POUR INTERIEUR EN COURONNE



06-09-160	ø16	2	2.100	100m	2,71 €
06-09-200	ø20	2	1.200	100m	3,60 €
06-09-250	ø25	2,5	600	50m	6,18 €
06-09-323	ø32	3	300	25m	9,98 €

-Tubo amarillo para instalaciones interiores.

REFERENCIA	DIÁMETRO EXT	ESPEJOR	MTR/PALET	MTR/JAULA	LONGITUD	PRECIO/METRO
------------	--------------	---------	-----------	-----------	----------	--------------

TUBO IDSAGAS PE-AL-PERT PARA EXTERIOR/INTERIOR EN BARRA //
IDSAGAS PE-AL-PERT PIPE INDOOR/OUTDOOR // TUBE IDSAGAS PE-AL-PERT POUR EXTÉRIEUR/INTÉRIEUR EN BARRE



06-08-016	ø16	2	80	2.400	4 m	4,23 €
06-08-020	ø20	2	48	1.440	4 m	5,93 €
06-08-025	ø25	2,5	32	960	4 m	9,71 €
06-08-032	ø32	3	24	720	4 m	15,70 €

-Tubo negro con banda amarilla para instalaciones exteriores e interiores.

REFERENCIA	DIÁMETRO EXT	ESPEJOR	MTR./PALET	LONGITUD	PRECIO/METRO
------------	--------------	---------	------------	----------	--------------

TUBO IDSAGAS PE-AL-PERT PARA EXTERIOR/INTERIOR EN ROLLO //
IDSAGAS PE-AL-PERT PIPE ROLL INDOOR/OUTDOOR // TUBE IDSAGAS PE-AL-PERT POUR EXTÉRIEUR/INTÉRIEUR EN COURONNE



06-08-160	ø16	2	2.100	100m	3,26 €
06-08-200	ø20	2	1.200	100m	4,32 €
06-08-250	ø25	2,5	600	50m	7,42 €
06-08-323	ø32	3	300	25m	11,98 €

-Tubo negro con banda amarilla para instalaciones exteriores e interiores.

REFERENCIA	DIÁMETRO EXT	LONGITUD	PRECIO/METRO
------------	--------------	----------	--------------

VAINA DE VENTILACIÓN PARA TUBERÍAS IDSAGAS //
VENTILATION SHEATH FOR IDSAGAS PIPES // GAINÉ VENTILATION POUR TUYAUTERIE IDSAGAS



06-30-160 Translucido	ø24.5 para tubo de 16	50m	1,75 €
06-30-200 Translucido	ø28.1 para tubo de 20	50m	2,18 €
06-30-250 Amarillo	ø40.0 para tubo de 25	50m	2,32 €
06-30-320 Amarillo	ø50.0 para tubo de 32	25m	2,37 €

Fittings



RACCORDS Control de calidad exhaustivo del 100% de los elementos del sistema.

REFERENCIA	DESCRIPCIÓN	U./CAJA	PRECIO/UNIDAD
------------	-------------	---------	---------------

RACOR MÓVIL PRECINTABLE // SEALABLE MOBILE FITTING // RACCORD LIBRE SCELLABLE



575-47-162	16x1/2"	25	6,02 €
575-47-163	16x3/4"	25	6,89 €
575-47-150	20x20-150	25	5,92 €
575-47-202	20x3/4"	25	7,30 €
575-47-278	20x7/8"	25	7,66 €
575-47-251	25x3/4"	25	8,71 €
575-47-578	25x7/8"	25	9,11 €
575-47-321	32-1"	25	12,85 €

RACOR MÓVIL PRECINTABLE CON TOMA PRESIÓN DÉBIL CALIBRE //
PRECINTABLE MOBILE CONNECTOR WITH WEAK PRESSURE GAUGE CALIBER // RACCORD LIBRE SCELLABLE AVEC CALIBRE DE PRESSION FALIBLE



575-78-162	16x1/2"	25	9,10 €
575-78-163	16x3/4"	25	10,18 €
575-78-202	20x3/4"	25	10,63 €
575-78-278	20x7/8"	25	10,98 €
575-78-251	25-3/4"	25	11,54 €
575-78-578	25x7/8"	25	13,04 €

RACOR MÓVIL PRECINTABLE CON TOMA PETERSON //
SEALABLE MOBILE FITTING WITH PETERSON SOCKET // RACCORD LIBRE SCELLABLE AVEC PRISE PETERSON



575-88-278	20x7/8"	25	12,78 €
575-88-578	25x7/8"	25	18,39 €
575-88-321	32x1"	25	20,12 €
575-88-322	32x1"1/4	25	26,73 €

RACOR FIJO MACHO // FIXED FITTING MALE // RACCORD FIXE MÂLE



575-64-162	16x1/2"	25	3,46 €
575-64-201	20x1/2"	25	3,97 €
575-64-202	20x3/4"	25	5,02 €
575-64-252	25x3/4"	25	6,82 €
575-64-253	25x1"	25	9,53 €
575-64-321	32x1"	25	11,98 €

RACOR FIJO HEMBRA // FIXED FITTING FEMALE // RACCORD FIXE FEMELLE



575-68-162	16x1/2"	25	3,78 €
575-68-201	20x1/2"	25	4,19 €
575-68-202	20x3/4"	25	5,75 €
575-68-251	25x3/4"	25	7,60 €
575-68-321	32x1"	25	17,59 €

MANGUITO UNIÓN // EQUAL UNION // MANCHON LIAISON



575-77-160	16	25	3,37 €
575-77-200	20	25	4,72 €
575-77-250	25	25	7,12 €
575-77-320	32	25	12,58 €

MANGUITO REDUCCIÓN // REDUCING UNION // MANCHON LIAISON REDUIT



575-76-161	16-20	25	5,20 €
575-76-201	20-25	25	7,16 €
575-76-251	25-32	25	11,07 €

Fittings

RACCORDS Control de calidad exhaustivo del 100% de los elementos del sistema.

REFERENCIA	DESCRIPCIÓN	U./CAJA	PRECIO/UNIDAD
------------	-------------	---------	---------------

CODO TERMINAL HEMBRA // FEMALE TERMINAL ELBOW // COUDE TERMINAL FEMELLE



576-18-162	16 x 1/2"	25	5,02 €
576-18-201	20 x 1/2"	25	5,72 €
576-18-202	20 x 3/4"	25	7,54 €
576-18-251	25 x 3/4"	25	11,31 €

CODO ROSCA MACHO // FEMALE TERMINAL MALE // COUDE TERMINAL MÂLE



576-14-202	20-3/4	25	4,64 €
576-14-251	25-3/4	25	8,56 €
576-14-321	32-1"	25	11,37 €

CODO BASE FIJACIÓN // BASE ELBOW FIXING // COUDE AVEC BASE DE FIXATION



576-52-161	16-1/2"	25	7,74 €
576-52-201	20-1/2"	25	8,28 €

CODO // ELBOW // COUDE ÉGAL



576-77-160	16	25	4,08 €
576-77-200	20	25	5,27 €
576-77-250	25	25	9,45 €
576-77-320	32	25	15,99 €

TE IGUAL // EQUAL T // TÉ EGAL



577-77-160	16	25	5,60 €
577-77-200	20	25	7,44 €
577-77-250	25	25	13,09 €
577-77-320	32	25	21,07 €

TE REDUCCIÓN // REDUCED T // TÉ RÉDUIT



577-76-204	20 x 20 x 16	25	8,08 €
577-76-258	25 x 25 x 20	25	13,19 €
577-76-322	32 x 25 x 25	25	17,83 €

TE SALIDA HEMBRA // FEMALE END T // TÉ SORTIE FEMELLE



577-18-251	20 x 3/4"	25	9,27 €
577-18-252	25 x 3/4"	25	13,71 €

Tarifas de sistema de seguridad

REFERENCIA	DESCRIPCIÓN	PRECIO/UNIDAD
------------	-------------	---------------

VALVULA SEGURIDAD VAIT // VALVE DE SÉCURITÉ // VANNE DE SECURITÉ



577-04-112	VALVULA VAIT R 1/2" - R 1/2" (EN 10226-1)	38,27 €
------------	---	---------

VALVULA BOLA CON FUSIBLE TÉRMICO // ROBINET À BILLE AVEC FUSIBLE THERMIQUE // VANNE A BOISSEAU AVEC FUSIBLE THERMIQUE



577-03-112	VALVULA BOLA K88 Dn 15 Rp 1/2 con TGSA	41,77 €
577-03-134	VALVULA BOLA K88 Dn 20 Rp 3/4 con TGSA	49,88 €
577-03-221	VALVULA BOLA K88 Dn 25 Rp 1" con TGSA	91,75 €

GST VALVULA CONTROL DE FLUJO // SOUPEPE DE REGULATION DE DEBIT // VANNE CONTROL DE FLUX



577-01-212	GST 2.5 M3 DN 15 1/2 - 1/2 (M-H)	89,19 €
577-01-234	GST 2.5 M3 DN 20 3/4 - 3/4 (M-H)	80,92 €
577-01-434	GST 4 M3 DN 20 3/4 - 3/4 (M-H)	80,92 €
577-01-451	GST 4 M3 DN 25 1" - 1" (M-H)	80,92 €
577-01-601	GST 6 M3 DN 25 1" - 1" (M-H)	72,01 €
577-01-714	GST 10 M3 DN 32 1-1/4" - 1-1/4" (M-H)	209,64 €
577-01-812	GST 16 M3 DN 40 1-1/2" - 1-1/2" (M-H)	207,18 €

TGSA FUSIBLE TÉRMICO // FUSIBLE THERMIQUE // FUSIBLE THERMIQUE



577-02-212	DISP. SEG. TÉRMICA TGSA Dn 15 Rp 1/2" (M-H)	34,84 €
577-02-234	DISP. SEG. TÉRMICA TGSA Dn 20 Rp 3/4" (M-H)	40,73 €
577-02-212	DISP. SEG. TÉRMICA TGSA -015 F/M-Dn15 1/2"	33,21 €
577-02-234	DISP. SEG. TÉRMICA TGSA -020 F/M-Dn20 3/4"	45,96 €



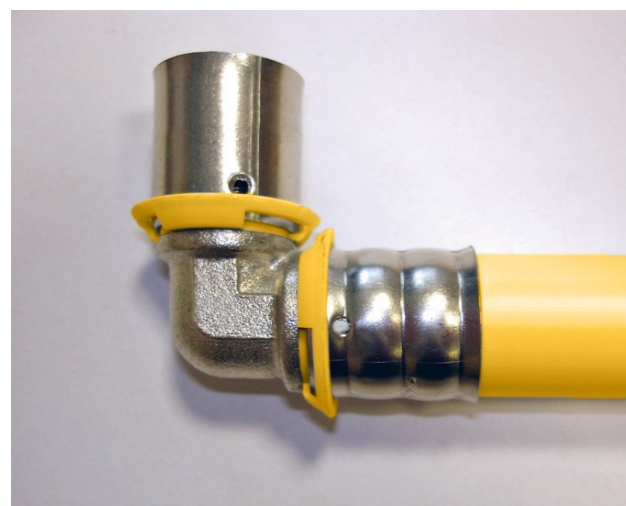
1. Cortar el tubo

Haciendo uso de una tijera corta tubos adecuada se practica un corte en la tubería, debiendo ser éste limpio y lo más perpendicular posible.



2. Calibrar el tubo

1. Introducir el calibrador Multisapress en el tubo hasta el tope de la sección correspondiente al diámetro y espesor de la tubería.
2. Una vez introducido girarlo en el sentido de las agujas del reloj.
3. Comprobar que la sección del tubo es circular y el biselado se ha realizado correctamente.



3. Unir al accesorio

El accesorio IDSAGAS® de la medida adecuada a la tubería debe introducirse en la misma, con el casquillo puesto en su junta y girándolo suavemente hasta que se visualice la tubería en los testigos dispuestos en el casquillo.



4. Prensar

1. Usar insertos Multisapress de la medida adecuada al accesorio.

Mordaza U

2. Colocar los insertos en la mordaza e introducir el accesorio con su junta en contacto con ellos.
3. Prensar comprobando que la mordaza cierra completamente.
4. La unión queda correctamente realizada.

ATENCIÓN

- Las prensas y sus accesorios (mordaza e insertos) tienen que ser revisadas según recomendaciones del fabricante.

- El mal estado de la herramienta puede derivar en un apriete incorrecto y en la anulación de la garantía del sistema.

Multisapress®



Sistema de Press Fitting
para tuberías Multisapress®



PIEZA

1. Cuerpo

- Latón CW617N: Material de primera calidad según estándares europeos.
- Perfil en diente de sierra: Óptima unión accesorio-tubería.
- Bisel de entrada: Perfecta transición del agua del tubo al accesorio, reduciendo pérdidas de carga, turbulencias así como los sedimentos.
- Óptimo mecanizado sin rugosidad evitando incrustaciones y pérdidas de carga

2. Casquillo

- Acero inoxidable: Resistente a cualquier agente químico existente en la obra.
- Testigos de posicionamiento: Seguridad en el montaje pudiendo comprobar que el tubo ha llegado a la posición correcta.

TUBO

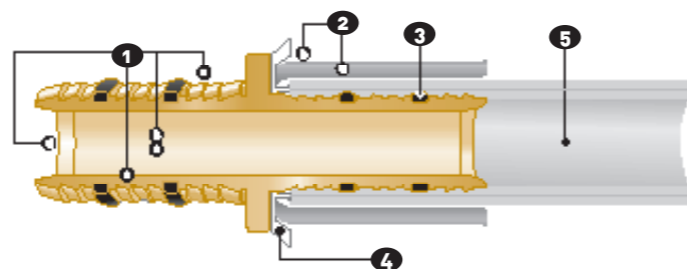
- Tubería Multisapress PEX/AL/PEX conforme UNE-EN ISO 21003-2.
- Ligero, flexible y silencioso.
- Bajo coeficiente de dilatación térmica.
- Totalmente resistente a la corrosión y a las incrustaciones.
- Resistente a la presión y temperatura en el tiempo.

3. Junta tórica

- EPDM de alta compresión, fabricada conforme EN 681-1 y EN 682-2: estanqueidad garantizada gracias a su grosor y resistencia a la fatiga, apta para uso alimentario.

4. Junta porta-casquillos

- Hecha de Polipropileno para evitar el par galvánico que podría aparecer entre el aluminio del tubo y el latón.
- Mantiene el casquillo en el lugar idóneo para que la tubería se introduzca en el accesorio garantizando una unión fiable y de garantía.
- Sirve de guía para el prensado.



CLASIFICACIÓN DE LAS CONDICIONES DE SERVICIO

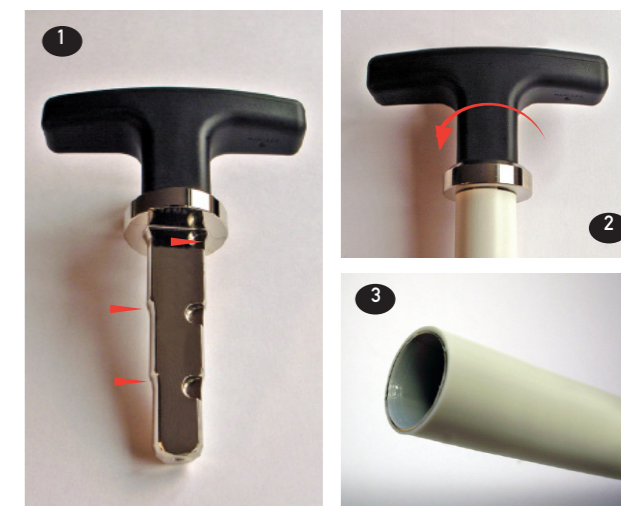
CLASE DE APLICACIÓN	TIPO T ^a	T ^a (C)	COEF. GLOBAL DISEÑO C	TIEMPO A T ^a (AÑOS)	ESFUERZO TANG. (MPA.)	P. MÁX. SERVICIO (BAR)	CAMPO DE APLICACIÓN TÍPTICO
Agua fría	cold	20	1.25	50	9.51	15.2	Agua fría hidrosanitaria
1	d	60	1.5	49	5.96	8.0	Suministro agua caliente a 60°
	máx.	80	1.3	1	5.03	7.7	
	mal	95	1	0.011	4.55	9.1	
2	d	70	1.5	49	5.33	7.1	Suministro agua caliente a 70°
	máx.	80	1.3	1	5.03	7.7	
	mal	95	1	0.011	4.55	9.1	
4	cold	20	1.25	2.5	9.83	15.7	Calefacción suelo radiante y radiadores a baja temperatura
	d.	40	1.5	20	7.57	10.1	
	d.	60	1.5	25	6.01	8.0	
	máx.	70	1.3	1	5.60	8.6	
	mal	100	1	0.011	4.32	8.6	
5	cold	20	1.25	14	9.64	15.4	Calefacción por radiadores a alta temperatura
	d.	60	1.5	25	6.01	8.0	
	d.	80	1.5	10	4.88	6.5	
	máx.	90	1.3	1	4.52	7.0	
	mal	100	1	0.011	4.32	8.6	

MULTISAPRESS. Sistema con tubería multicapa PEX-al-PEX Y accesorio de latón y PPSU. Diseñado para instalaciones de fontanería, calefacción y climatización. Fabricado con las materias primas de más ALTA CALIDAD y pasando los más estrictos controles, hacen de nuestro sistema MULTISAPRESS la mejor opción para la realización de tus instalaciones. Completado por la más amplia gama de accesorios y tuberías desde diámetro 16 hasta 63. Siempre con la GARANTIA IDSA DE 15 AÑOS



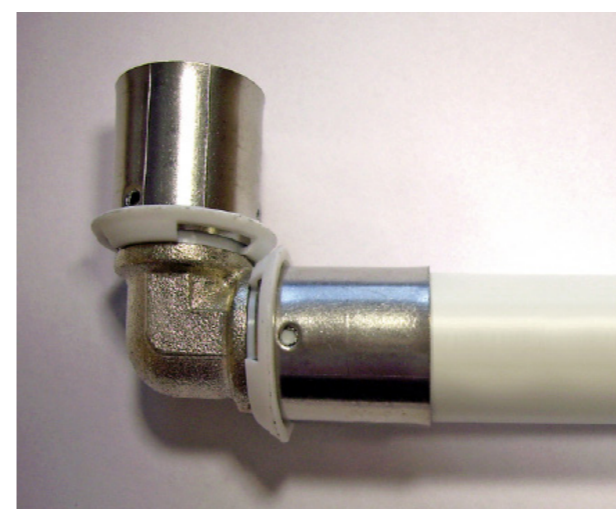
1. Cortar el tubo

Haciendo uso de una tijera corta tubos adecuada se practica un corte en la tubería, debiendo ser éste limpio y lo más perpendicular posible.



2. Calibrar el tubo

- Introducir el calibrador Multisapress en el tubo hasta el tope de la sección correspondiente al diámetro y espesor de la tubería.
- Una vez introducido girarlo en el sentido de las agujas del reloj.
- Comprobar que la sección del tubo es circular y el biselado se ha realizado correctamente.



3. Unir al accesorio

El accesorio Multisapress de la medida adecuada a la tubería debe introducirse en la misma, con el casquillo puesto en su junta y girándolo suavemente hasta que se visualice la tubería en los testigos dispuestos en el casquillo.



4. Prensar

- Usar insertos Multisapress de la medida adecuada al accesorio. **Multiapriete U y RF**
- Colocar los insertos en la mordaza e introducir el accesorio con su junta en contacto con ellos.
- Prensar comprobando que la mordaza cierra completamente.
- La unión queda correctamente realizada.

Tubo

PIPES Control de calidad exhaustivo del 100% de los elementos del sistema.

REFERENCIA	DIÁMETRO EXT.	ESPESOR	MTR./PALET	MTR./JAULA	LONGITUD	PRECIO/UNIDAD
------------	---------------	---------	------------	------------	----------	---------------

TUBO MULTISAPRESS PEX-AL-PEX (BARRA) • MULTISAPRESS PIPE • TUBE MULTISAPRESS EN BARRE



06-06-016	ø16	2	80	2.400	4 m	3.34 €
06-06-018	ø18	2	72	2.160	4 m	3.99 €
06-06-020	ø20	2	48	1.440	4 m	4.43 €
06-06-021	ø20	2.25	48	1.440	4 m	4.69 €
06-06-025	ø25	2.5	32	960	4 m	7.66 €
06-06-032	ø32	3	24	720	4 m	12.38 €
06-06-040	ø40	4	20	240	4 m	16.81 €
06-06-050	ø50	4.5	20	260	4 m	24.47 €
06-06-063	ø63	6	12	144	4 m	35.70 €

REFERENCIA	DIÁMETRO EXT.	ESPESOR	MTR./PALET	LONGITUD	PRECIO/UNIDAD
------------	---------------	---------	------------	----------	---------------

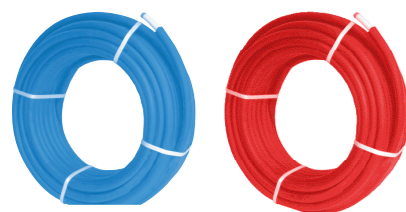
TUBO MULTISAPRESS PEX-AL-PEX (ROLLO) • MULTISAPRESS PIPE • TUBE MULTISAPRESS EN COURONNE



06-06-160	ø16	2	2.100	100 m	2.54 €
06-06-166	ø16	2	800	50 m	2.54 €
06-06-180	ø18	2	1.600	100 m	3.04 €
06-06-200	ø20	2	1.200	100 m	3.41 €
06-06-206	ø20	2	800	50 m	3.41 €
06-06-210	ø20	2.25	1.200	100 m	3.57 €
06-06-250	ø25	2.5	600	50 m	5.84 €
06-06-323	ø32	3	300	25 m	9.44 €

Consultar otros metrajés

TUBO MULTISAPRESS AISLADO • MULTISAPRESS ISOLATED PIPE • TUBE MULTISAPRESS PRE-ISOLE



06-10-160	ø16	2	700	50 m	3.93 €
06-10-180	ø18	2	500	50 m	4.39 €
06-10-200	ø20	2	500	50 m	4.88 €
06-10-210	ø20	2.25	500	50 m	5.31 €
06-10-250	ø25	2.5	500	50 m	8.51 €
06-10-320	ø32	3	250	25 m	10.62 €
06-10-160R	ø16	2	700	50 m	3.93 €
06-10-180R	ø18	2	500	50 m	4.39 €
06-10-200R	ø20	2	500	50 m	4.88 €
06-10-210R	ø20	2.25	500	50 m	5.31 €
06-10-250R	ø25	2.5	500	50 m	8.51 €
06-10-320R	ø32	3	250	25 m	10.62 €



IMPORTANTE:

Las mordazas que se deben utilizar son las de tipo Multisapress. Multiapriete U y RF. Es imprescindible utilizar el calibrador multidímetro Multisapress.

Fittings

RACCORDS Control de calidad exhaustivo del 100% de los elementos del sistema.

REFERENCIA	DESCRIPCIÓN	U./CAJA	PRECIO/UNIDAD
------------	-------------	---------	---------------

RACOR MÓVIL • FEMALE SWIVEL FITTING • RACCORD ÉCROU FEMELLE LIBRE



475-47-161	16x2-3/8"	25	5.08 €
475-47-162	16x2-1/2"	25	5.28 €
475-47-163	16x2-3/4"	25	6.94 €
475-47-181	18x2-1/2"	25	5.80 €
475-47-182	18x2-3/4"	25	7.76 €
475-47-201	20x2-1/2"	25	6.41 €
475-47-202	20x2-3/4"	25	8.50 €
475-47-211	20x2.25-1/2"	25	6.41 €
475-47-212	20x2.25-3/4"	25	8.50 €
475-47-251	25x2.5-3/4"	25	9.09 €

RACOR MÓVIL LARGO • FEMALE SWIVEL FITTING • RACCORD ÉCROU FEMELLE LIBRE



475-48-162	16x2-1/2"	25	5.82 €
475-48-201	20x2-1/2"	25	7.05 €
475-48-202	20x2-3/4"	25	9.37 €
475-48-211	20x2.25-1/2"	25	7.05 €
475-48-251	25x2.5-3/4"	25	9.99 €
475-47-252	25x2.5-1"	25	17.74 €
475-47-321	32x3-1"	25	19.61 €
475-47-322	32x3-1 1/4"	25	26.71 €

RACOR FIJO MACHO • FIXED FITTING MALE • RACCORD FIXE MÂLE



475-64-161	16x2-3/8"	25	6.76 €
475-64-162	16x2-1/2"	25	3.73 €
475-64-163	16x2-3/4"	25	4.94 €
475-64-181	18x2-1/2"	25	4.54 €
475-64-182	18x2-3/4"	25	5.22 €
475-64-201	20x2-1/2"	25	5.49 €
475-64-202	20x2-3/4"	25	5.82 €
475-64-211	20x2.25-1/2"	25	5.49 €
475-64-212	20x2.25-3/4"	25	5.99 €
475-64-252	25x2.5-3/4"	25	11.03 €
475-64-253	25x2.5-1"	25	11.66 €
475-64-321	32x3-1"	25	14.66 €
475-64-322	32x3-1 1/4"	25	21.66 €
475-64-402	40x4-1 1/4"	5	28.56 €
475-64-502	50-1 1/2"	5	37.28 €
475-64-633	63-2"	2	80.19 €

RACOR FIJO HEMBRA • FIXED FITTING FEMALE • RACCORD FIXE FEMELLE

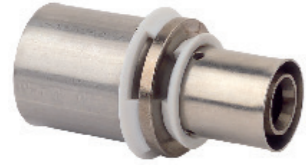


475-68-162	16x2-1/2"	25	4.62 €
475-68-181	18x2-1/2"	25	5.49 €
475-68-201	20x2-1/2"	25	5.49 €
475-68-202	20x2-3/4"	25	7.01 €
475-68-211	20x2.25-1/2"	25	5.49 €
475-68-212	20x2.25-3/4"	25	7.01 €
475-68-251	25x2.5-3/4"	25	10.52 €
475-68-252	25x2.5-1"	25	13.57 €
475-68-321	32x3-1"	25	21.53 €
475-68-322	32x3-1 1/4"	25	29.58 €
475-68-403	40-1 1/4"	5	28.77 €
475-68-502	50-1 1/2"	5	39.24 €
475-68-633	63-2"	2	72.64 €

Fittings

RACCORDS Control de calidad exhaustivo del 100% de los elementos del sistema.

REFERENCIA	DESCRIPCIÓN	U./CAJA	PRECIO/UNIDAD
MANGUITO REDUCCIÓN • REDUCING UNION • MANCHON LIAISON REDUIT			
475-76-161	16-20	25	5,06 €
475-76-162	16-25	25	8,09 €
475-76-181	16-18	25	5,08 €
475-76-182	18-20	25	6,30 €
475-76-201	20-25	25	8,58 €
475-76-211	16-20x2,25	25	5,06 €
475-76-212	18-20x2,25	25	6,30 €
475-76-213	20x2,25-25	25	8,58 €
475-76-251	32-25	25	13,54 €
475-76-401	40-25	5	31,39 €
475-76-403	40-32	5	33,43 €
475-76-501	50-32	5	47,03 €
475-76-502	50-40	5	52,34 €
475-76-631	63-50	2	82,51 €
475-76-632	63-40	2	76,82 €



MANGUITO REDUCCIÓN PPSU • REDUCING UNION PPSU • MANCHON LIAISON REDUIT PPSU ^N			
475-88-161	16x2-20x2	25	3,65 €
475-88-201	20x2-25x2,5	25	5,75 €



MANGUITO UNIÓN • EQUAL UNION • MANCHON LIAISON			
475-77-160	16x2-16x2	25	3,97 €
475-77-180	18x2-18x2	25	5,23 €
475-77-200	20x2-20x2	25	5,22 €
475-77-210	20x2,25-20x2,25	25	5,28 €
475-77-250	25x2,5-25x2,5	25	9,14 €
475-77-320	32x3-32x3	25	15,39 €
475-77-400	40x4-40x4	5	38,14 €
475-77-500	50x4,5-50x4,5	5	56,85 €
475-77-630	63-63	2	96,98 €



MANGUITO UNIÓN PPSU • EQUAL UNION PPSU • MANCHON LIAISON PPSU ^N			
475-88-160	16x2-16x2	25	2,86 €
475-88-200	20 x2-20x2	25	3,76 €
475-88-250	25x2,5-25x2,5	25	6,12 €
475-88-320	32x3-32x3	25	10,32 €



TAPÓN • FITTING • BOUCHON A SERTIR			
475-90-016	16x2	200	1,58 €
475-90-018	18x2	200	1,17 €
475-90-020	20x2	150	1,65 €
475-90-021	20x2,25	150	1,87 €



^N Accesorio PPSU disponible próximamente

Fittings

RACCORDS Control de calidad exhaustivo del 100% de los elementos del sistema.

REFERENCIA	DESCRIPCIÓN	U./CAJA	PRECIO/UNIDAD
CODO ROSCA MACHO • END MALE ELBOW • COUDE TERMINAL MÂLE			
476-14-162	16x2-1/2"	25	6,20 €
476-14-181	18x2-1/2"	25	6,88 €
476-14-201	20x2-1/2"	25	8,70 €
476-14-211	20x2,25-1/2"	25	8,70 €
476-14-251	25x2,5-3/4"	25	10,30 €
476-14-252	25x2,5-1"	25	16,08 €
476-14-322	32x3-1"	25	18,30 €



CODO TERMINAL • END ELBOW • COUDE TERMINAL FEMELLE			
476-18-162	16x2-1/2"	25	4,39 €
476-18-181	18x2-1/2"	25	5,74 €
476-18-201	20x2-1/2"	25	5,72 €
476-18-202	20x2-3/4"	25	7,28 €
476-18-211	20x2,25-1/2"	25	6,36 €
476-18-212	20x2,25-3/4"	25	7,28 €
476-18-251	25x2,5-3/4"	25	14,73 €
476-18-322	32x3-1"	25	26,05 €
476-18-401	40x4-1"	5	51,23 €
476-18-402	40x4-1 1/2"	5	41,21 €
476-18-502	50x4,5-1 1/2"	5	51,23 €



CODO TUERCA MOVIL • FEMALE SWIVEL ELBOW • COUBASE MOBILE ELBOW			
476-38-162	16x2-1/2"	25	11,39 €
476-38-201	20x2-1/2"	25	14,13 €
476-38-202	20x2-3/4"	25	20,57 €
476-38-252	25x2-3/4"	25	22,50 €



CODO BASE FIJACIÓN • DROP EAR FEMALE ELBOW • COUDE AVEC BASE DE FIXATION			
476-52-161	16x2-1/2"	25	8,34 €
476-52-181	18x2-1/2"	25	8,59 €
476-52-201	20x2-1/2"	25	9,83 €
476-52-202	20x2-3/4"	25	10,82 €
476-52-211	20x2,25-1/2"	25	9,83 €
476-52-212	20x2,25-3/4"	25	10,82 €



CODO • ELBOW • COUDE ÉGAL			
476-77-160	16x2	25	4,93 €
476-77-180	18x2	25	5,50 €
476-77-200	20x2	25	6,14 €
476-77-210	20x2,25	25	6,75 €
476-77-250	25x2,5	25	10,56 €
476-77-320	32x3	25	17,40 €
476-77-400	40x4	5	43,10 €
476-77-500	50x4,5	5	62,37 €
476-77-630	63	2	115,04 €



Fittings

RACCORDS Control de calidad exhaustivo del 100% de los elementos del sistema.

REFERENCIA	DESCRIPCIÓN	U./CAJA	PRECIO/UNIDAD
------------	-------------	---------	---------------

CODO PPSU • ELBOW PPSU • COUDE ÉGAL PPSU ^N



476-88-160	16x2	25	3,55 €
476-88-200	20x2	25	4,43 €
476-88-250	25X2.5	25	6,55 €
476-88-320	32X3	25	11,67 €

CODO CONEXIÓN RADIADOR • RADIATOR ELBOW • COUDE RADIATEUR



476-80-160	16x2-Ø15 300 mm.	10	16,14 €
------------	------------------	----	---------

CODO TABIQUE HUECO • HOLLOW WALL ELBOW • COUDE POUR CLOISON LÉGÈRE



476-83-162	16x2	25	8,09 €
476-83-201	20x2-1/2"	25	9,54 €
476-83-211	20x2,25-1/2"	25	9,54 €

TE SALIDA MACHO • MALE END T • TÉ SORTIE MÂLE



477-14-161	16x2-1/2"	25	8,38 €
477-14-181	18x2-1/2"	25	8,73 €
477-14-201	20x2-1/2"	25	8,90 €
477-14-211	20x2,25-1/2"	25	8,90 €
477-14-252	25x2,5-3/4"	25	13,78 €
477-14-321	32x3 3/4"	25	25,04 €
477-14-322	32x3 1"	25	25,06 €

TE REDUCCIÓN PPSU • REDUCED T PPSU • TÉ RÉDUIT PPSU ^N



477-88-202	20-16-16	25	5,52 €
477-88-203	20-16-20	25	5,67 €
477-88-253	25-16-25	25	8,54 €
477-88-254	25-20-16	25	8,67 €
477-88-255	25-20-20	25	8,67 €
477-88-256	25-20-25	25	9,05 €
477-88-259	25-32-25	25	16,69 €

^N Accesorio PPSU disponible próximamente

Fittings

RACCORDS Control de calidad exhaustivo del 100% de los elementos del sistema.

REFERENCIA	DESCRIPCIÓN	U./CAJA	PRECIO/UNIDAD
------------	-------------	---------	---------------

TE REDUCCIÓN • REDUCED T • TÉ RÉDUIT



477-76-163	16-20-16	25	7,66 €
477-76-165	16-18-16	25	7,80 €
477-76-181	18-16-16	25	7,80 €
477-76-182	18-16-18	25	7,80 €
477-76-183	18-18-16	25	7,75 €
477-76-184	20-18-18	25	7,87 €
477-76-185	20-18-20	25	7,87 €
477-76-186	25-18-18	25	11,54 €
477-76-188	18-20-18	25	7,87 €
477-76-189	18-20x2,25-18	25	7,87 €
477-76-202	20-16-16	25	7,66 €
477-76-203	20-16-20	25	7,90 €
477-76-204	20-20-16	25	8,15 €
477-76-205	20-16-18	25	11,91 €
477-76-206	20-25-20	25	12,03 €
477-76-210	16-20x2,25-16	25	7,66 €
477-76-211	20x2,25-16-16	25	7,66 €
477-76-212	20x2,25-16-20x2,25	25	8,28 €
477-76-213	20x2,25-20x2,25-16	25	8,61 €
477-76-215	20x2,25-25x2,5-20x2,25	25	12,44 €
477-76-216	20x2,25-18-18	25	7,87 €
477-76-217	20x2,25-18-20x2,25	25	7,87 €
477-76-218	25-20x2,25-20x2,25	25	12,03 €
477-76-219	25-20x2,25-25	25	13,27 €
477-76-220	25-20x2,25-16	25	12,03 €
477-76-221	25-25-20x2,25	25	12,55 €
477-76-222	25-16-20x2,25	25	12,03 €
477-76-251	25-16-16	25	11,31 €
477-76-252	25-16-20	25	12,03 €
477-76-253	25-16-25	25	12,13 €
477-76-254	25-20-16	25	12,03 €
477-76-255	25-20-20	25	12,03 €
477-76-256	25-20-25	25	13,27 €
477-76-258	25-25-20	25	13,66 €
477-76-259	25-32-25	25	23,15 €
477-76-321	32-20-32	25	23,56 €
477-76-322	32-25-25	25	23,15 €
477-76-324	32-25-32	25	23,84 €
477-76-401	40-20-40	5	43,77 €
477-76-402	40-25-40	5	45,99 €
477-76-403	40-32-32	5	41,49 €
477-76-404	40-32-40	5	47,44 €
477-76-502	50-32-50	2	61,17 €

TE IGUAL • EQUAL T • TÉ ÉGAL



477-77-160	16-16-16	25	6,24 €
477-77-180	18-18-18	25	7,81 €
477-77-200	20-20-20	25	8,95 €
477-77-210	20x 2,25-20x2,25-20x2,25	25	9,49 €
477-77-250	25-25-25	25	15,74 €
477-77-320	32-32-32	25	25,38 €
477-77-400	40-40-40	5	57,84 €
477-77-500	50-50-50	5	86,96 €
477-77-630	63-63-63	2	161,97 €

Fittings

RACCORDS Control de calidad exhaustivo del 100% de los elementos del sistema.

REFERENCIA	DESCRIPCIÓN	U./CAJA	PRECIO/UNIDAD
TE IGUAL PPSU • EQUAL T PPSU • TÉ EGAL PPSU ^N			
477-88-160	16-16-16	25	4,49 €
477-88-200	20-20-20	25	5,44 €
477-88-250	25-25-25	25	10,13 €
477-88-320	32-32-32	25	17,02 €



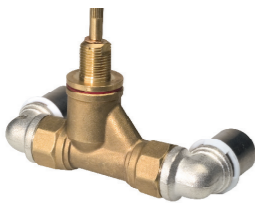
REFERENCIA	DESCRIPCIÓN	U./CAJA	PRECIO/UNIDAD
TE SALIDA HEMBRA • FEMALE END T • TÉ SORTIE FEMELLE			
477-18-161	16x2-1/2"	25	7,19 €
477-18-181	18x2-1/2"	25	9,58 €
477-18-201	20x2-1/2"	25	9,31 €
477-18-211	20x2,25-1/2"	25	9,31 €
477-18-252	25x2,5-3/4"	25	18,10 €
477-18-321	32x3 3/4"	25	25,04 €
477-18-400	40-1"	5	49,42 €
477-18-401	40-3/4"	5	45,17 €
477-18-501	50-1"	5	67,58 €
477-18-630	63-1 1/2"	2	126,84 €



REFERENCIA	DESCRIPCIÓN	U./CAJA	PRECIO/UNIDAD
VÁLVULA PISTÓN • PISTON VALVE • CORPS VANNE A PISTON			
477-42-160	16	20	17,97 €
477-42-200	20	20	26,48 €
477-42-210	20x2,25	20	18,84 €
477-42-250	25	10	29,08 €



REFERENCIA	DESCRIPCIÓN	U./CAJA	PRECIO/UNIDAD
VÁLVULA PISTÓN EN U • U PISTON VALVE • CORPS A PISTON EN U			
477-49-160	16	20	27,72 €
477-49-200	20	20	39,28 €
477-49-210	20 X 2,25	20	39,73 €
477-49-250	25	10	42,15 €



REFERENCIA	DESCRIPCIÓN	U./CAJA	PRECIO/UNIDAD
LLAVE DE CORTE ESFERA PALANCA • SHUT OFF VALVE • VANNE A SPHERE			
477-50-200	20x2	10	21,08 €
477-50-210	20x2x25	10	19,24 €
477-50-250	25	10	31,31 €
477-50-320	32	10	44,60 €

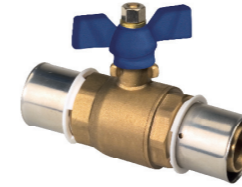


^N Accesorio PPSU disponible próximamente

Fittings

RACCORDS Control de calidad exhaustivo del 100% de los elementos del sistema.

REFERENCIA	DESCRIPCIÓN	U./CAJA	PRECIO/UNIDAD
LLAVE DE VACIADO • EMPTYNESS VALVE • VANNE DE VIDANGE			
477-51-160	16x2	10	18,38 €



REFERENCIA	DESCRIPCIÓN	U./CAJA	PRECIO/UNIDAD
VÁLVULA ESFERA • BALL VALVE • CORPS VANNE A SPHERE			
477-52-160	16	20	22,17 €
477-52-200	20	20	23,08 €
477-52-210	20 X 2,25	20	23,09 €
477-52-250	25	10	29,01 €



REFERENCIA	DESCRIPCIÓN	U./CAJA	PRECIO/UNIDAD
VÁLVULA ESFERA EN U • U BALL VALVE • CORPS A SPHERE EN U			
477-59-160	16	20	32,19 €
477-59-200	20	20	33,35 €
477-59-210	20x2,25	20	33,35 €
477-59-250	25	10	42,77 €



REFERENCIA	DESCRIPCIÓN	U./CAJA	PRECIO/UNIDAD
COLECTORES • MANIFOLDS • COLLECTEURS			
26-73-234	2 Conex.1/2"(35)-3/4"	10	Ver sec. acc
26-73-334	3 Conex.1/2"(35)-3/4"	10	Ver sec. acc
26-73-434	4 Conex.1/2"(35)-3/4"	10	Ver sec. acc
26-73-534	5 Conex.1/2"(35)-3/4"	10	Ver sec. acc
26-73-201	2 Conex.1/2"(35)-1"	10	Ver sec. acc
26-73-301	3 Conex.1/2"(35)-1"	10	Ver sec. acc
26-73-401	4 Conex.1/2"(35)-1"	10	Ver sec. acc
26-73-501	5 Conex.1/2"(35)-1"	10	Ver sec. acc



REFERENCIA	DESCRIPCIÓN	U./CAJA	PRECIO/UNIDAD
EUROKONUS			
96-45-162	ø16x2 (1/2")	50	Ver sec. acc



Fittings

RACCORDS Control de calidad exhaustivo del 100% de los elementos del sistema.

REFERENCIA	DESCRIPCIÓN	U./CAJA	PRECIO/UNIDAD
------------	-------------	---------	---------------

CAJA DE COLECTORES • MANIFOLDS BOXES • BOITE POUR COLLECTEURS



27-32-001	320x300 (2-3)	1	Ver sec. acc
27-32-002	460x280 (4-7)	1	Ver sec. acc
27-32-003	560x280 (8-10)	1	Ver sec. acc
27-32-004	650x280 (10-12)	1	Ver sec. acc

MANDO DE REGULACIÓN OCULTA • HIDDEN LEVER • TETE DE REGULATION CACHEE POUR VANNE



27-53-012	Mango de regulación oculta	20	Ver sec. acc
-----------	----------------------------	----	--------------

MANDO REDONDO • ROUND LEVER • TETE POUR VANNE



27-53-011	Mango redondo	20	Ver sec. acc
-----------	---------------	----	--------------

MANDO MANETA • LEVER • TETE POUR VANNE



27-53-010	Mango maneta	20	Ver sec. acc
-----------	--------------	----	--------------

ALARGADOR • EXTENSION • PROLONGATEUR



27-99-012	Alargador válvula	20	Ver sec. acc
27-99-100	Alargador válvula largo	20	Ver sec. acc

CASQUILLO • COMPRESSION SLEEVE • DOUILLE



75-93-160	16	100	0,98 €
75-93-180	18	100	1,03 €
75-93-200	20	100	1,25 €
75-93-210	20x2,25	100	1,25 €
75-93-250	25	100	1,81 €
75-93-320	32	100	2,95 €

Herramientas

OUTILS Control de calidad exhaustivo del 100% de los elementos del sistema.

REFERENCIA	DESCRIPCIÓN	U./CAJA	PRECIO/UNIDAD
------------	-------------	---------	---------------

CALIBRADOR • CALIBRATOR • CALIBREUR



478-77-200	16x2-18x2-20x2	1	161,33 €
478-77-210	16x2-18x2-20x2,25	1	161,33 €
478-77-250	25x2,5-32x3	1	168,61 €
478-77-400	40x4	1	72,47 €
478-77-500	50x4,5	1	79,74 €
478-77-630	63x6	1	93,24 €

MÁQUINA SAPRESS • SAPRESS MACHINE • PINCE À SERTIR A BATERIE SAPRESS



478-55-000	MAQUINA SAPRESS	1	2.664,43 €
------------	-----------------	---	------------

Incluye maletín plástico, cargador de baterías y 1 batería. Sin mordaza.

BATERÍA SAPRESS • SAPRESS BATTERY • BATTERIE SAPRESS



478-55-010	BATERIA DE RECAMBIO SAPRESS	1	249,32 €
------------	-----------------------------	---	----------

CARGADOR SAPRESS • SAPRESS CHARGER • CHARGEUR SAPRESS



478-55-020	CARGADOR BATERIA SAPRESS	1	300,23 €
------------	--------------------------	---	----------

MORDAZA SAPRESS • SAPRESS JAW • MATRICE INTERCHANGEABLE SAPRESS



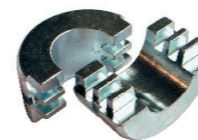
478-40-100	MORDAZA SAPRESS	1	452,87 €
------------	-----------------	---	----------

INSERTO PARA MORDAZA TIPO "U" • INSERTS "U" • INSERTS POUR MATRICE "U"



78-60-216	16	1	137,42 €
78-60-218	18	1	137,42 €
78-60-220	20	1	137,42 €
78-60-225	25	1	137,42 €
78-60-232	32	1	137,42 €

INSERTO PARA MORDAZA TIPO "RF" • INSERTS "RF" • INSERTS POUR MATRICE "RF"



78-60-316	RF 16 - UW32N	1	137,42 €
78-60-320	RF 20 - UW32N	1	137,42 €
78-60-325	RF 25 - UW32N	1	137,42 €
78-60-332	RF 32 - UW32N	1	137,42 €

SapressXpress®



Sistema de Press Fitting
para tuberías SapressXpress®



Descripción del sistema

PIEZA

1. Cuerpo

Cuerpo conforme EN ISO 15875-3

- a) Latón CW617N: Material de primera calidad según estándares europeos.
- b) Perfil en diente de sierra: Óptima unión accesorio-tubería con 6 pasos de estanqueidad.
- c) Bisel de entrada: Perfecta transición del agua del tubo al accesorio, reduciendo pérdidas de carga, turbulencias así como los sedimentos.
- d) Óptimo mecanizado sin rugosidad evitando incrustaciones y pérdidas de carga.

TUBO

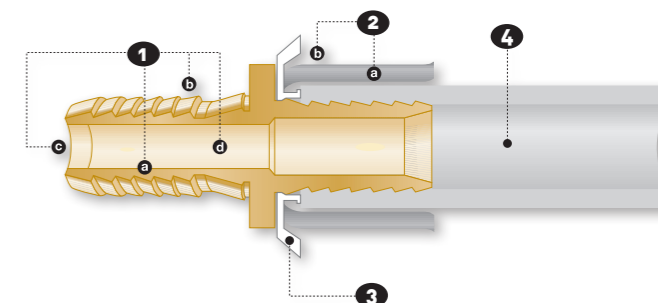
- Tubería Sapress PEX-a conforme EN ISO 15875-2.
- Ligero, flexible y silencioso.
- Con memoria térmica.
- Totalmente resistente a la corrosión y a las incrustaciones.
- Resistente a la presión y temperatura en el tiempo.

2. Casquillo

- a) Acero inoxidable: Resistente a cualquier elemento químico existente en la obra.
- b) Testigos de posicionamiento: Seguridad en el montaje pudiendo comprobar que el tubo ha llegado a la posición correcta.

3. Junta porta-casquillo

- Hecha de Polipropileno para evitar el par galvánico.
- Mantiene el casquillo en el lugar idóneo para que la tubería se introduzca en el accesorio garantizando una unión fiable y de garantía.

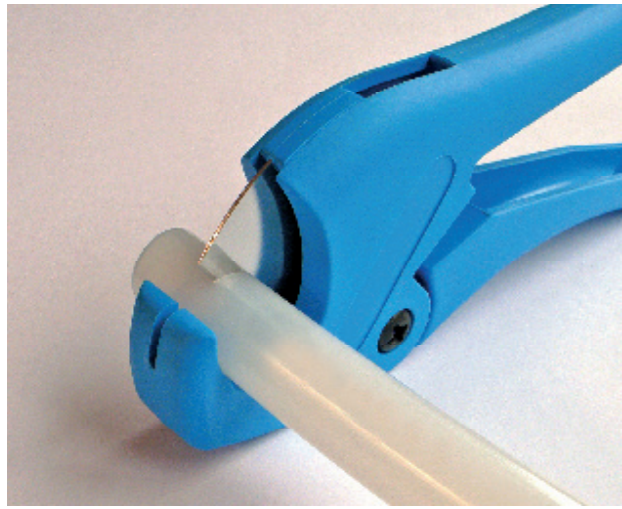


CLASIFICACIÓN DE LAS CONDICIONES DE SERVICIO

CLASE DE APLICACIÓN	TIPO Tª	Tª (C)	COEF. GLOBAL DISEÑO C	TIEMPO A Tª (AÑOS)	ESFUERZO TANG. (MPA.)	P. MÁX. SERVICIO (BAR)	CAMPO DE APLICACIÓN TÍPICO
Agua fría	cold	20	1.25	50	9.51	15.2	Agua fría hidrosanitaria
	d	60	1.5	49	5.96	8.0	Suministro agua caliente a 60°
	máx. mal	80 95	1.3 1	1 0.011	5.03 4.55	7.7 9.1	
2	d	70	1.5	49	5.33	7.1	Suministro agua caliente a 70°
	máx. mal	80 95	1.3 1	1 0.011	5.03 4.55	7.7 9.1	
	4	cold	20	1.25	2.5	9.83	15.7
d.		40	1.5	20	7.57	10.1	
d.		60	1.5	25	6.01	8.0	
máx. mal		70 100	1.3 1	1 0.011	5.60 4.32	8.6 8.6	
5	cold	20	1.25	14	9.64	15.4	Calefacción por radiadores a alta temperatura
	d.	60	1.5	25	6.01	8.0	
	d.	80	1.5	10	4.88	6.5	
	máx. mal	90 100	1.3 1	1 0.011	4.52 4.32	7.0 8.6	

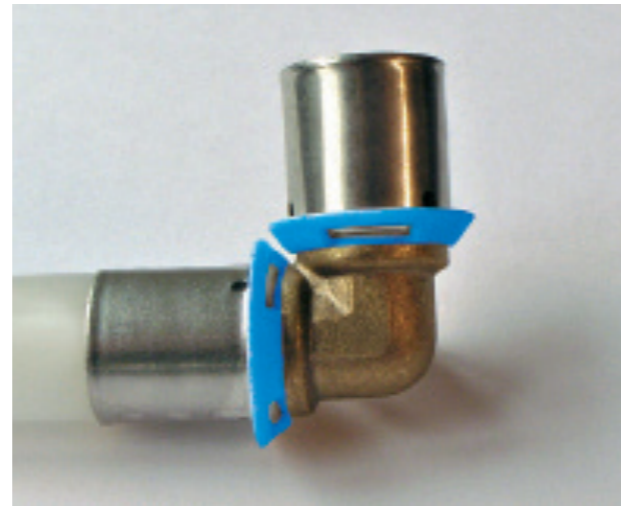
SAPRESSXPRESS. Sistema con tubería multicapa PEX-a con accesorio de Latón y PPSU. Diseñado para instalaciones de fontanería, calefacción y climatización. Fabricado con las materias primas de más ALTA CALIDAD y pasando los más estrictos controles, hacen de nuestro sistema SAPRESSXPRESS la mejor opción para la realización de tus instalaciones en obra nueva. Completado por la más amplia gama de accesorios y tuberías desde diámetro 16 hasta 32. Siempre con la GARANTIA IDSA DE 15 AÑOS

Instrucciones de montaje



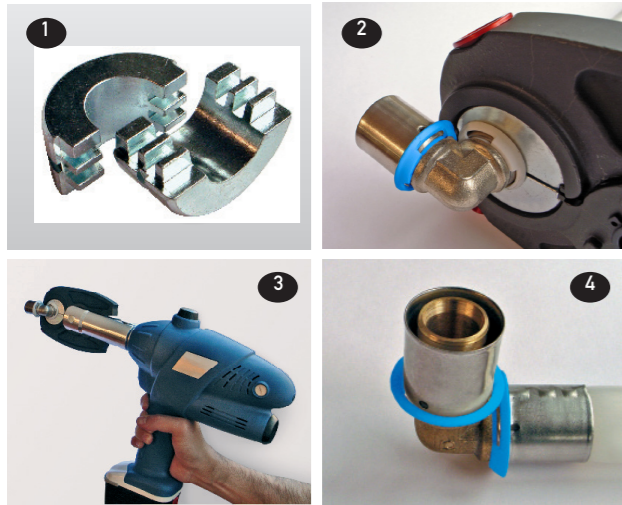
1. Cortar el tubo

Haciendo uso de una tijera corta tubos sapress se practica un corte en la tubería, debiendo ser este limpio y lo más perpendicular al tubo posible.



2. Unir la pieza

El accesorio Sapressxpress de la medida adecuada a la tubería debe introducirse en la misma, con el casquillo puesto en su junta, hasta que se visualice la tubería en los testigos dispuestos en el casquillo.



3. Prensar

1. Usar insertos Sapressxpress de la medida adecuada al accesorio, perfil "RF".
2. Colocar los insertos en la mordaza e introducir el accesorio con su junta en contacto con ellos.
3. Prensar comprobando que la mordaza cierra completamente.
4. La unión queda correctamente realizada.

Tubo

PIPES Control de calidad exhaustivo del 100% de los elementos del sistema.

REFERENCIA	DIÁMETRO EXT.	ESPESOR	MTR./PALET	MTR./JAULA	LONGITUD	PRECIO/UNIDAD
------------	---------------	---------	------------	------------	----------	---------------

TUBO SAPRESS PEX (BARRA) · SAPRESS PIPE BARS · TUBE SAPRESS PEX EN BARRE

PEX A Engel



06-05-016	16	1,8	250	5.000	5 m.	2,42 €
06-05-020	20	1,9	125	3.125	5 m.	2,99 €
06-05-025	25	2,3	100	2.000	5 m.	4,68 €
06-05-032	32	2,9	75	1.425	5 m.	8,48 €

REFERENCIA	DIÁMETRO EXT.	ESPESOR	MTR./PALET	LONGITUD	PRECIO/UNIDAD
------------	---------------	---------	------------	----------	---------------

TUBO SAPRESS PEX (ROLLO) · SAPRESS PIPE ROLLS · TUBE SAPRESS PEX EN COURONNE

PEX A Engel



06-05-161	16	1,8	2.400	100 m.	2,20 €
06-05-203	20	1,9	2.000	100 m.	2,72 €
06-05-251	25	2,3	750	50 m.	4,23 €
06-05-321	32	2,9	450	50 m.	7,70 €

TUBO SAPRESS PEX (BARRA) · SAPRESS PIPE BARS · TUBE SAPRESS PEX EN BARRE

PEX C



06-05-016R	16	1,8	5.000	5 m.	2,18 €
06-05-020R	20	1,9	3.125	5 m.	2,70 €
06-05-025R	25	2,3	2.500	5 m.	4,21 €

SAPRESS PEX EVOH (ROLLO) · SAPRESS PIPE EVOH ROLLO · TUBE SAPRESS PEX EVOH EN COURONNE

NOVEDAD



06-02-163R	16	1,8	2.400	200 m.	1,54 €
------------	----	-----	-------	--------	--------

IMPORTANTE:

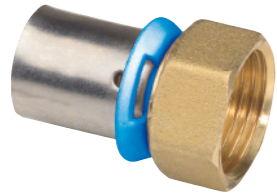
Las mordazas que se deben utilizar son las de tipo Sapress X-press, Perfil "RF".

Fittings

RACCORDS Control de calidad exhaustivo del 100% de los elementos del sistema.

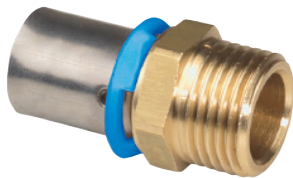
REFERENCIA	DESCRIPCIÓN	U./CAJA	PRECIO/UNIDAD
------------	-------------	---------	---------------

RACOR MÓVIL • FEMALE SWIVEL FITTING • RACCORD ÉCROU FEMELLE LIBRE



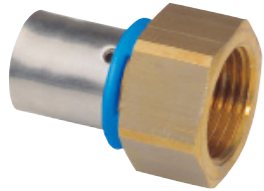
281-46-172	16-1/2"	25	2,44 €
281-46-173	16-3/4"	25	4,11 €
281-46-201	20-1/2"	25	2,51 €
281-46-202	20-3/4"	25	4,12 €
281-46-251	25-3/4"	25	5,35 €
281-46-252	25-1"	25	7,39 €
281-46-321	32-1"	25	13,39 €
281-46-322	32-1 1/4"	25	16,99 €

RACOR FIJO MACHO • FIXED FITTING MALE • RACCORD FIXE MÂLE



281-64-172	16-1/2"	25	3,04 €
281-64-173	16-3/4"	25	4,47 €
281-64-201	20-1/2"	25	2,99 €
281-64-202	20-3/4"	25	4,13 €
281-64-251	25-1/2"	25	4,54 €
281-64-252	25-3/4"	25	5,59 €
281-64-253	25x2,3-1"	25	9,40 €
281-64-321	32x2,9-1"	25	11,28 €

RACOR FIJO HEMBRA • FIXED FITTING FEMALE • RACCORD FIXE FEMELLE



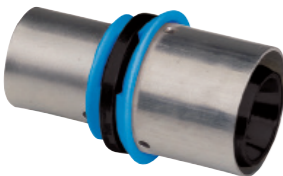
281-68-172	16-1/2"	25	3,53 €
281-68-201	20-1/2"	25	3,21 €
281-68-202	20-3/4"	25	4,68 €
281-68-250	25-1/2"	25	5,25 €
281-68-251	25-3/4"	25	5,48 €
281-68-252	25-1"	25	9,74 €
281-68-321	32-1"	25	11,37 €

MANGUITO REDUCCIÓN • REDUCED UNION • MANCHON LIAISON REDUIT



281-76-171	16-20	25	4,12 €
281-76-172	16-25	25	6,73 €
281-76-201	20-25	25	6,38 €
281-76-251	25-32	25	9,95 €

MANGUITO REDUCCIÓN PPSU • REDUCED UNION PPSU • MANCHON LIAISON REDUIT PPSU ^N



281-88-171	16-20	25	3,17 €
281-88-201	20-25	25	4,90 €

MANGUITO UNIÓN • EQUAL UNION • MANCHON LIAISON ÉGAL



281-77-170	16-16	25	2,78 €
281-77-200	20-20	25	3,31 €
281-77-250	25-25	25	7,13 €
281-77-320	32-32	25	11,09 €

^N Accesorio PPSU disponible próximamente

Fittings

RACCORDS Control de calidad exhaustivo del 100% de los elementos del sistema.

REFERENCIA	DESCRIPCIÓN	U./CAJA	PRECIO/UNIDAD
------------	-------------	---------	---------------

MANGUITO UNIÓN PPSU • EQUAL UNION PPSU • MANCHON LIAISON ÉGAL PPSU ^N



281-88-170	16-16	25	2,14 €
281-88-200	20-20	25	2,54 €
281-88-250	25-25	25	5,48 €
281-88-320	32-32	25	8,52 €

RACOR UNIÓN TUBO • COPPER PIPE ADAPTER • UNION PER CUIVRE



281-80-175	16-12-15	25	3,31 €
281-80-205	20-15-18	25	3,79 €

CODO ROSCA MACHO • END MALE ELBOW • COUDE TERMINAL MÂLE



282-14-172	16-1/2"	25	4,83 €
282-14-201	20-1/2"	25	5,06 €
282-14-251	25-3/4"	25	9,08 €

CODO TERMINAL • END ELBOW • COUDE TERMINAL FEMELLE



282-18-172	16-1/2"	25	3,97 €
282-18-201	20-1/2"	25	3,92 €
282-18-202	20-3/4"	25	9,03 €
282-18-251	25-3/4"	25	9,11 €
282-18-322	32-1"	25	14,54 €

CODO EXTRAIBLE • EXTRACTABLE ELBOW • COUDE SORTIE DE CLOISON



282-20-171	16-1/2"	25	9,15 €
282-20-201	20-1/2"	25	9,97 €

CODO TUERCA MÓVIL • FEMALE SWIVEL ELBOW • COUDE TERMINAL ÉCROU LIBRE



282-38-171	16-1/2"	25	9,03 €
282-38-201	20-1/2"	25	9,72 €
282-38-202	20-3/4"	25	12,77 €
282-38-251	25-3/4"	25	14,46 €

^N Accesorio PPSU disponible próximamente

Fittings

RACCORDS Control de calidad exhaustivo del 100% de los elementos del sistema.

REFERENCIA	DESCRIPCIÓN	U./CAJA	PRECIO/UNIDAD
------------	-------------	---------	---------------

CODO BASE FIJACIÓN • DROP EAR FEMALE ELBOW • COUDE AVEC BASE DE FIXATION



282-62-171	16-1/2"	25	5,20 €
282-62-201	20-1/2"	25	5,52 €
282-62-202	20-3/4"	25	10,08 €
282-62-251	25-3/4"	25	11,53 €

CODO BASE FIJACIÓN LARGO • HIGH DROP EAR FEMALE ELBOW • COUDE LONG AVEC BAXE DE FIXATION



282-63-171	16-1/2"	25	7,71 €
282-63-201	20-1/2"	25	7,71 €

CODO • ELBOW • COUDE ÉGAL



282-77-170	16-16	25	3,92 €
282-77-200	20-20	25	4,18 €
282-77-250	25-25	25	7,93 €
282-77-320	32-32	25	14,70 €

CODO PPSU • ELBOW PPSU • COUDE ÉGAL PPSU ^N



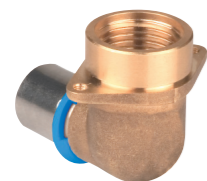
282-88-170	16-16	25	3,01 €
282-88-200	20-20	25	3,21 €
282-88-250	25-25	25	6,09 €
282-88-320	32-32	25	11,30 €

CODO UNIÓN TUBO DE COBRE • PEX TO COPPER ELBOW • COUDE PER-CUIVRE



282-80-172	16-Cu15	25	4,01 €
282-80-205	20-Cu18	25	4,55 €

CODO TABIQUE HUECO • HOLLOW WALL ELBOW • COUDE POUR CLOISON LÉGÈRE



282-83-172	16-1/2"	25	6,84 €
282-83-201	20-1/2"	25	7,11 €

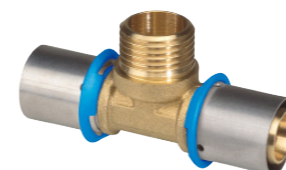
^N Accesorio PPSU disponible próximamente

Fittings

RACCORDS Control de calidad exhaustivo del 100% de los elementos del sistema.

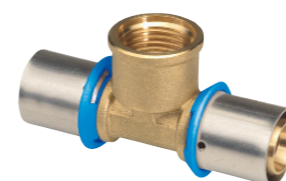
REFERENCIA	DESCRIPCIÓN	U./CAJA	PRECIO/UNIDAD
------------	-------------	---------	---------------

TE SALIDA MACHO • MALE END T • TÉ SORTIE MÂLE



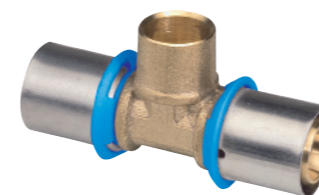
283-14-171	16-1/2"	25	6,52 €
283-14-201	20-1/2"	25	6,90 €
283-14-251	25-1/2"	25	11,09 €
283-14-252	25-3/4"	25	12,64 €

TE SALIDA HEMBRA • FEMALE END T • TÉ SORTIE FEMELLE



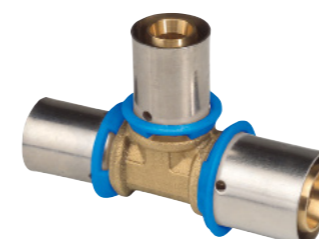
283-18-171	16-1/2"	25	5,90 €
283-18-201	20-1/2"	25	6,15 €
283-18-251	25-1/2"	25	11,94 €
283-18-252	25-3/4"	25	16,20 €
283-18-322	32-1"	25	19,92 €

TE UNIÓN TUBO COBRE • PEX-CU-PEX T • TE PER CUIVRE



283-80-172	16 - CU12/15	25	6,34 €
------------	--------------	----	--------

TE REDUCCIÓN • REDUCED T • TÉ REDUIT



283-76-171	16-20-16	25	7,68 €
283-76-172	20-16-16	25	7,16 €
283-76-173	20-16-20	25	7,16 €
283-76-174	20-20-16	25	7,24 €
283-76-175	25-16-16	25	11,71 €
283-76-176	25-16-20	25	11,90 €
283-76-177	25-16-25	25	12,50 €
283-76-178	25-20-16	25	11,90 €
283-76-179	25-25-16	25	12,54 €
283-76-181	16-25-16	25	11,73 €
283-76-205	20-25-20	25	12,68 €
283-76-255	25-20-20	25	11,85 €
283-76-256	25-20-25	25	12,68 €
283-76-258	25-25-20	25	13,79 €
283-76-259	25-32-25	25	23,02 €
283-76-322	32-25-25	25	23,02 €
283-76-323	32-32-25	25	23,52 €
283-76-324	32-25-32	25	23,52 €

Fittings

RACCORDS Control de calidad exhaustivo del 100% de los elementos del sistema.

REFERENCIA	DESCRIPCIÓN	U./CAJA	PRECIO/UNIDAD
------------	-------------	---------	---------------

TE REDUCCIÓN PPSU • REDUCED T PPSU • TÉ REDUIT PPSU ^N



283-88-172	20-16-16	25	5,50 €
283-88-173	20-16-20	25	5,50 €
283-88-174	20-20-16	25	5,56 €
283-88-177	25-16-25	25	9,61 €
283-88-255	25-20-20	25	9,11 €
283-88-256	25-20-25	25	9,76 €
283-88-259	25-32-25	25	17,71 €

TE IGUAL • EQUAL T • TE ÉGAL



283-77-170	16-16-16	25	5,11 €
283-77-200	20-20-20	25	6,24 €
283-77-250	25-25-25	25	12,95 €
283-77-320	32-32-32	25	22,06 €

TE IGUAL PPSU • EQUAL T PPSU • TE ÉGAL PPSU ^N



283-88-170	16-16-16	25	3,92 €
283-88-200	20-20-20	25	4,34 €
283-88-250	25-25-25	25	9,96 €
283-88-320	32-32-32	25	16,96 €

VÁLVULA PISTÓN • PISTON VALVE • CORPS VANNE A PISTON



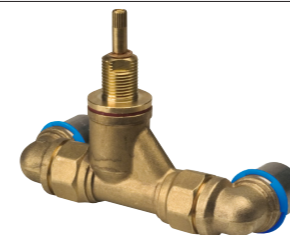
283-42-170	16	20	18,14 €
283-42-200	20	20	18,50 €
283-42-250	25	10	28,92 €

Fittings

RACCORDS Control de calidad exhaustivo del 100% de los elementos del sistema.

REFERENCIA	DESCRIPCIÓN	U./CAJA	PRECIO/UNIDAD
------------	-------------	---------	---------------

VÁLVULA PISTÓN EN U • U PISTON VALVE • CORPS PISTON EN U



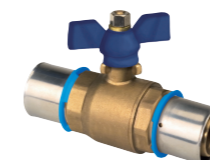
283-49-160	16	20	26,69 €
283-49-200	20	20	27,58 €
283-49-250	25	10	43,61 €

LLAVE DE CORTE ESFERA PALANCA • SHUT OFF VALVE • VANNE A SPHERE



283-50-200	20	10	19,97 €
283-50-250	25	10	29,61 €
283-50-320	32	10	42,48 €

LLAVE DE VACIADO • EMPTYNESS BALL VALVE • VANNE DE VIDANGE



283-51-160	16	10	19,42 €
------------	----	----	---------

VÁLVULA ESFERA • BALL VALVE • CORPS VANNE A SPHERE



283-52-170	16	20	17,98 €
283-52-200	20	20	18,80 €
283-52-250	25	10	27,46 €

VÁLVULA ESFERA EN U • U BALL VALVE • CORPS A SPHERE EN U



283-59-160	16	20	25,42 €
283-59-200	20	20	26,31 €
283-59-250	25-3/4"	10	40,49 €

^N Accesorio PPSU disponible próximamente

Fittings

RACCORDS Control de calidad exhaustivo del 100% de los elementos del sistema.

REFERENCIA	DESCRIPCIÓN	U./CAJA	PRECIO/UNIDAD
------------	-------------	---------	---------------

MANDO DE REGULACIÓN OCULTA • HIDEEN LEVER • TETE DE REGULATION CACHEE POUR VANNE

27-53-012	Mango de regulación oculta	20	Ver sec. acc
-----------	----------------------------	----	--------------



MANDO REDONDO • ROUND LEVER • TETE POUR VANNE

27-53-011	Mango redondo	20	Ver sec. acc
-----------	---------------	----	--------------



MANDO MANETA • LEVER • TETE POUR VANNE

27-53-010	Mango maneta	20	Ver sec. acc
-----------	--------------	----	--------------



ALARGADOR • EXTENSION • PROLONGATEUR

27-99-012	Alargador válvula	20	Ver sec. acc
27-99-100	Alargador válvula largo	20	Ver sec. acc



CASQUILLO • COMPRESSION SLEEVE • DOUILLE

81-93-170	16	100	0.98 €
81-93-200	20	100	1.25 €
81-93-250	25	100	1.81 €
81-93-320	32	100	2.95 €



Herramientas

OUTILS Control de calidad exhaustivo del 100% de los elementos del sistema.

REFERENCIA	DESCRIPCIÓN	U./CAJA	PRECIO/UNIDAD
------------	-------------	---------	---------------

MÁQUINA SAPRESS • SAPRESS MACHINE • PINCE À SERTIR DE BATERIE SAPRESS

478-55-000	MAQUINA SAPRESS	1	2.664,43 €
------------	-----------------	---	------------

Incluye maletín plástico, cargador de baterías y 1 batería. Sin mordaza.



BATERÍA SAPRESS • SAPRESS BATTERY • BATTERIE SAPRESS

478-55-010	BATERIA SAPRESS	1	249,32 €
------------	-----------------	---	----------



CARGADOR SAPRESS • SAPRESS CHARGER • CHARGEUR SAPRESS

478-55-020	CARGADOR SAPRESS	1	300,23 €
------------	------------------	---	----------



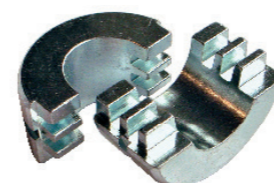
MORDAZA SAPRESS • SAPRESS JAWS • MATRICE INTERCHANGEABLE SAPRESS

478-40-100	MORDAZA SAPRESS	1	452,87 €
------------	-----------------	---	----------



INSERTO PARA MORDAZA TIPO "RF" • INSERTS "RF" • INSERTS POUR MATRICE "RF"

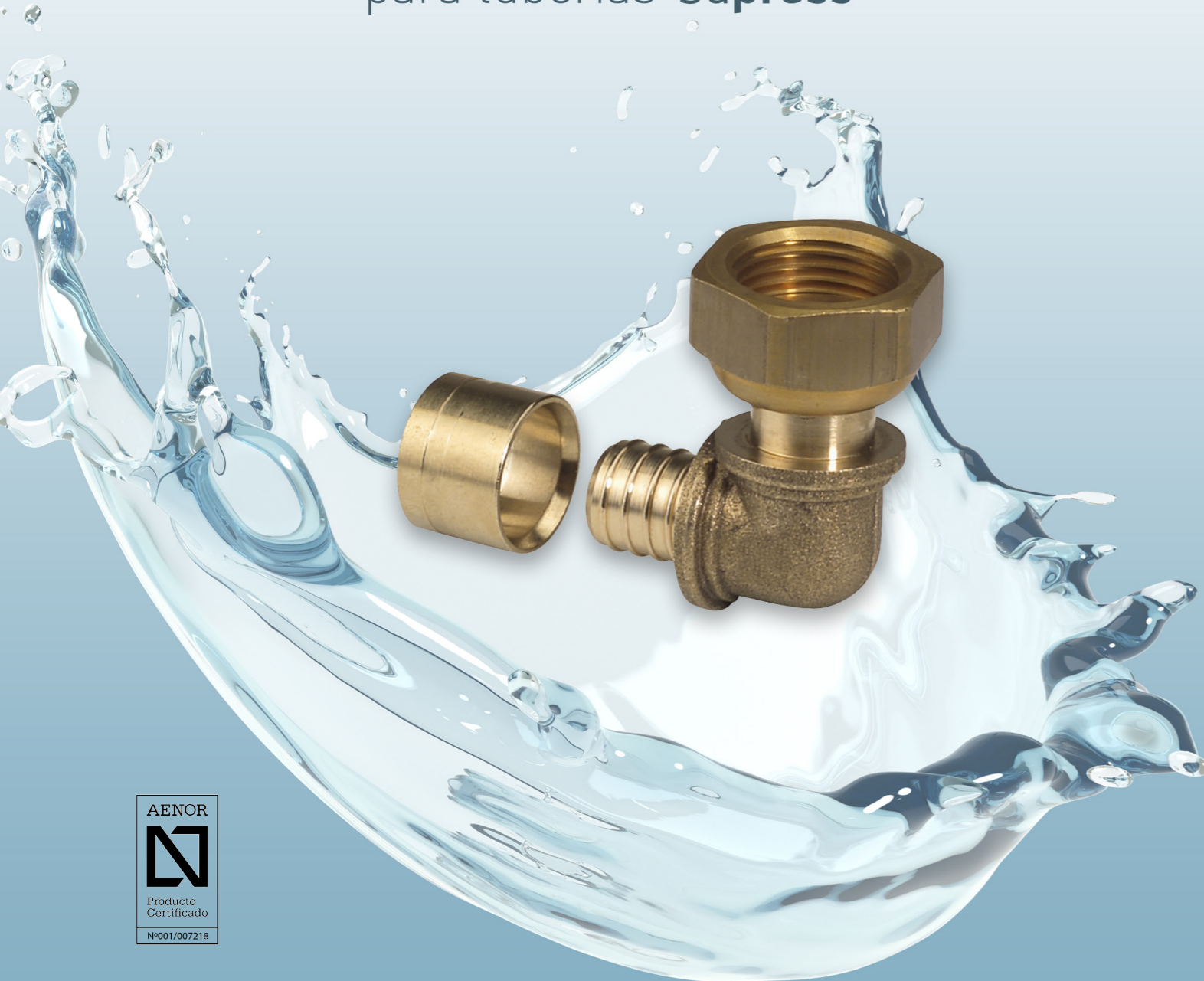
78-60-316	RF 16 - UW32N	1	137,42 €
78-60-320	RF 20 - UW32N	1	137,42 €
78-60-325	RF 25 - UW32N	1	137,42 €
78-60-332	RF 32 - UW32N	1	137,42 €



Sapress®



Sistema de Press Fitting
para tuberías Sapress®



Descripción del sistema

PIEZA

1. Cuerpo de latón

Accesorio conforme EN ISO 15875-3.

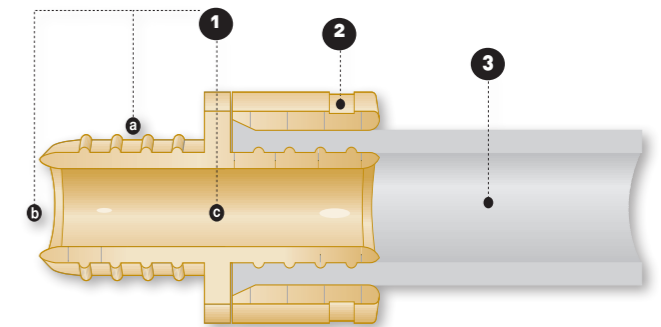
- Latón CW617N: Material de primera calidad según estándares europeos.
- Perfil de la tetina con 4 balonas que ofrecen 4 pasos de estanqueidad.
- Chaflán de entrada para facilitar la transición del agua del tubo al accesorio y reducir tanto las pérdidas de carga como posibles turbulencias y sedimentos en la entrada del accesorio.
- Ínfima rugosidad de su cara interna debido a un excelente mecanizado evitando pérdidas de carga e incrustaciones calcáreas.

2. Casquillo

- Biselados en sendas partes externas para facilitar la inserción de la tubería en el casquillo y su posterior unión a la pieza mediante arrastre del mismo.

TUBO

- Tubería Sapress PEX-a conforme EN ISO 15875-2.
- Ligero, flexible y silencioso.
- Con memoria térmica.
- Totalmente resistente a la corrosión y a las incrustaciones.
- Resistente a la presión y temperatura en el tiempo.



CLASIFICACIÓN DE LAS CONDICIONES DE SERVICIO

CLASE DE APLICACIÓN	TIPO Tª	Tª (C)	COEF. GLOBAL DISEÑO C	TIEMPO A Tª (AÑOS)	ESFUERZO TANG. (MPA.)	P. MÁX. SERVICIO (BAR)	CAMPO DE APLICACIÓN TÍPTICO
Agua fría	cold	20	1.25	50	9.51	15.2	Agua fría hidrosanitaria
1	d	60	1.5	49	5.96	8.0	Suministro agua caliente a 60°
	máx.	80	1.3	1	5.03	7.7	
	mal	95	1	0.011	4.55	9.1	
2	d	70	1.5	49	5.33	7.1	Suministro agua caliente a 70°
	máx.	80	1.3	1	5.03	7.7	
	mal	95	1	0.011	4.55	9.1	
4	cold	20	1.25	2.5	9.83	15.7	Calefacción suelo radiante y radiadores a baja temperatura
	d.	40	1.5	20	7.57	10.1	
	d.	60	1.5	25	6.01	8.0	
	máx.	70	1.3	1	5.60	8.6	
	mal	100	1	0.011	4.32	8.6	
5	cold	20	1.25	14	9.64	15.4	Calefacción por radiadores a alta temperatura
	d.	60	1.5	25	6.01	8.0	
	d.	80	1.5	10	4.88	6.5	
	máx.	90	1.3	1	4.52	7.0	
	mal	100	1	0.011	4.32	8.6	

SAPRESS. Sistema con tubería multicapa PEX-a con accesorio de Latón y con unión en Casquillo deslizante. Diseñado para instalaciones de fontanería, calefacción y climatización. Fabricado con las materias primas de más ALTA CALIDAD y pasando los más estrictos controles, la Unión de la tubería con el accesorio de casquillo corredizo hacen de nuestro sistema SAPRESS el mas seguro del mercado y la mejor opción para la realización de tus instalaciones tanto en obra nueva como en reformas. Completado por la más amplia gama de accesorios y tuberías desde diámetro 16 hasta 32. Siempre con la **GARANTIA IDSA DE 15 AÑOS**

Instrucciones de montaje



1. Tras efectuar un corte en la tubería limpio y perpendicular a su eje, colocar sobre ésta el casquillo.



2. Expandir el extremo del tubo con el abocardador P.25 o bien el abocardador Sapress, en cuyo caso hay que rotar el tubo sobre la herramienta a la vez que esta se acciona.



3. Introducir la pieza en la tubería dejando esta a unos 3 mm. de la pared de la pieza.



4. Se desliza el casquillo hacia la pieza con la ayuda de una prensa.

Tubo

PIPES Control de calidad exhaustivo del 100% de los elementos del sistema.

REFERENCIA	DIÁMETRO EXT.	ESPESOR	MTR./PALET	MTR./JAULA	LONGITUD	PRECIO/UNIDAD
------------	---------------	---------	------------	------------	----------	---------------

TUBO SAPRESS PEX (BARRA) • SAPRESS PIPE BARS • TUBE SAPRESS PEX EN BARRE

PEX A Engel



06-05-016	16	1,8	250	5.000	5 m.	2,42 €
06-05-020	20	1,9	125	3.125	5 m.	2,99 €
06-05-025	25	2,3	100	2.000	5 m.	4,68 €
06-05-032	32	2,9	75	1.425	5 m.	8,48 €

REFERENCIA	DIÁMETRO EXT.	ESPESOR	MTR./PALET	LONGITUD	PRECIO/UNIDAD
------------	---------------	---------	------------	----------	---------------

TUBO SAPRESS PEX (ROLLO) • SAPRESS PIPE ROLLS • TUBE SAPRESS PEX EN COURONNE

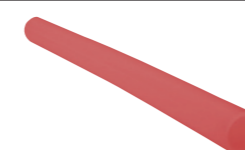
PEX A Engel



06-05-161	16	1,8	2.400	100 m.	2,20 €
06-05-203	20	1,9	2.000	100 m.	2,72 €
06-05-251	25	2,3	750	50 m.	4,23 €
06-05-321	32	2,9	450	50 m.	7,70 €

TUBO SAPRESS PEX (BARRA) • SAPRESS PIPE BARS • TUBE SAPRESS PEX EN BARRE

PEX C



06-05-016R	16	1,8	5.000	5 m.	2,18 €
06-05-020R	20	1,9	3.125	5 m.	2,70 €
06-05-025R	25	2,3	2.500	5 m.	4,21 €

TUBO SAPRESS PEX EVOH (ROLLO) • SAPRESS PIPE EVOH ROLLO • TUBE SAPRESS PEX EVOH EN COURONNE

NOVEDAD



06-02-163R	16	1,8	2.400	200 m.	1,54 €
------------	----	-----	-------	--------	--------

Fittings

RACCORDS Control de calidad exhaustivo del 100% de los elementos del sistema.

REFERENCIA	DESCRIPCIÓN	U./CAJA	PRECIO/UNIDAD
------------	-------------	---------	---------------

RACOR MÓVIL • FEMALE SWIVEL FITTING • RACCORD SIMPLE ÉCROU FEMELLE LIBRE



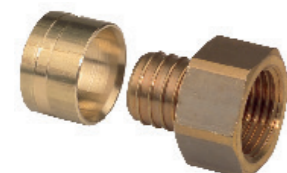
161-46-162	16-1/2"	25	2.33 €
161-46-163	16-3/4"	25	3.93 €
161-46-201	20-1/2"	25	2.75 €
161-46-202	20-3/4"	25	3.50 €
161-46-251	25-3/4"	25	4.92 €
161-46-252	25-1"	25	6.90 €
161-46-321	32-1"	25	12.84 €
161-46-322	32-1 1/4"	25	16.20 €

RACOR FIJO MACHO • FIXED FITTING MALE • RACCORD FIXE MÂLE



161-64-161	16-3/8"	25	2.75 €
161-64-162	16-1/2"	25	2.78 €
161-64-163	16-3/4"	25	4.35 €
161-64-201	20-1/2"	25	3.74 €
161-64-202	20-3/4"	25	4.03 €
161-64-251	25-1/2"	25	4.70 €
161-64-252	25-3/4"	25	5.52 €
161-64-253	25-1"	25	9.40 €
161-64-321	32-1"	25	11.28 €
161-64-322	32-1 1/4"	25	12.77 €

RACOR FIJO HEMBRA • FIXED FITTING FEMALE • RACCORD FIXE FEMELLE



161-68-162	16-1/2"	25	3.10 €
161-68-201	20-1/2"	25	3.35 €
161-68-202	20-3/4"	25	4.19 €
161-68-251	25-3/4"	25	5.48 €
161-68-252	25-1"	25	9.46 €
161-68-321	32-1"	25	12.44 €

MANGUITO REDUCCIÓN • REDUCED UNION • MANCHON LIAISON REDUIT



161-76-161	16-20	25	4.12 €
161-76-162	16-25	25	6.73 €
161-76-201	20-25	25	6.38 €
161-76-251	25-32	25	9.95 €

Fittings

RACCORDS Control de calidad exhaustivo del 100% de los elementos del sistema.

REFERENCIA	DESCRIPCIÓN	U./CAJA	PRECIO/UNIDAD
------------	-------------	---------	---------------

MANGUITO UNIÓN • EQUAL UNION • MANCHON LIAISON ÉGAL



161-77-160	16-16	25	2.78 €
161-77-200	20-20	25	3.31 €
161-77-250	25-25	25	7.13 €
161-77-320	32-32	25	11.09 €

RACOR ADAP. PER • COPPER PIPE ADAPTER • RACCORD UNION PER CUIVRE



161-80-165	16-CU12-15	25	3.31 €
161-80-205	20-CU15-18	25	3.79 €

CODO ROSCA MACHO • END MALE ELBOW • COUDE TERMINAL MÂLE



162-14-162	16-1/2"	25	4.83 €
162-14-201	20-1/2"	25	5.06 €
162-14-251	25-3/4"	25	9.08 €
162-14-322	32 1"	25	14.11 €

CODO TERMINAL • END ELBOW • COUDE TERMINAL FEMELLE



162-18-162	16-1/2"	25	3.42 €
162-18-201	20-1/2"	25	3.82 €
162-18-202	20-3/4"	25	9.03 €
162-18-251	25-3/4"	25	9.11 €
162-18-322	32 1"	25	14.11 €

CODO EXTRAIBLE • EXTRACTABLE ELBOW • COUDE SORTIE DE CLOISON



162-20-161	16-1/2"	20	8.89 €
162-20-201	20-1/2"	20	9.14 €

CODO TUERCA MÓVIL • FEMALE SWIVEL ELBOW • COUDE TERMINAL ÉCROU LIBRE



162-38-161	16-1/2"	25	9.03 €
162-38-201	20-1/2"	25	10.32 €
162-38-202	20-3/4"	25	12.77 €
162-38-251	25-3/4"	25	14.90 €
162-38-321	32-1"	25	18.79 €

Fittings

RACCORDS Control de calidad exhaustivo del 100% de los elementos del sistema.

REFERENCIA	DESCRIPCIÓN	U./CAJA	PRECIO/UNIDAD
------------	-------------	---------	---------------

CODO BASE FIJACIÓN • DROP EAR FEMALE ELBOW • COUDE AVEC BASE DE FIXATION



162-62-161	16-1/2"	25	4.93 €
162-62-201	20-1/2"	25	5.15 €
162-62-251	25-3/4"	25	11.54 €

CODO BASE FIJACIÓN LARGO • HIGH DROP EAR FEMALE ELBOW • COUDE LONG AVEC BASE DE FIXATION



162-63-161	16-1/2"	25	6.36 €
162-63-201	20-1/2"	25	6.46 €

CODO • ELBOW • COUDE ÉGAL



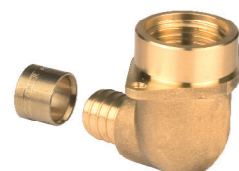
162-77-160	16-16	25	3.92 €
162-77-200	20-20	25	4.18 €
162-77-250	25-25	25	7.93 €
162-77-320	32-32	25	14.27 €

CODO PER • PER ELBOW • COUDE PER-CUIVRE



162-80-162	16-CU15	25	4.12 €
162-80-165	16-CU12	25	4.25 €
162-80-201	20-CU15	25	4.54 €
162-80-203	20-CU18	25	4.39 €
162-80-251	25-CU22	25	9.05 €

CODO TABIQUE HUECO • HOLLOW WALL ELBOW • COUDE POUR CLOISON LÉGÈRE



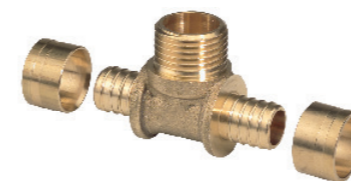
162-83-162	16-1/2"	25	7.03 €
162-83-201	20-1/2"	25	6.17 €

Fittings

RACCORDS Control de calidad exhaustivo del 100% de los elementos del sistema.

REFERENCIA	DESCRIPCIÓN	U./CAJA	PRECIO/UNIDAD
------------	-------------	---------	---------------

TE SALIDA MACHO • MALE END T • TE SORTIE MÂLE



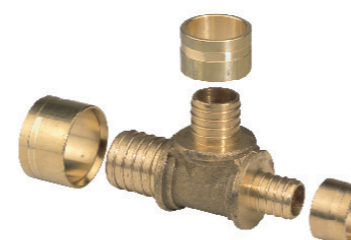
163-14-161	16-1/2"	25	6.52 €
163-14-201	20-1/2"	25	6.69 €
163-14-251	25-1/2"	25	10.58 €
163-14-252	25-3/4"	25	11.59 €
163-14-321	32-3/4"	25	19.32 €
163-14-322	32-1"	25	21.33 €

TE SALIDA HEMBRA • FEMALE END T • TE SORTIE FEMELLE



163-18-161	16-1/2"	25	5.90 €
163-18-201	20-1/2"	25	6.15 €
163-18-251	25-1/2"	25	11.59 €
163-18-252	25-3/4"	25	16.69 €
163-18-321	32-3/4"	25	19.91 €
163-18-322	32-1"	25	19.32 €

TE REDUCCIÓN • REDUCED T • TE REDUIT



163-76-163	16-20-16	25	7.68 €
163-76-164	16-25-16	25	12.08 €
163-76-202	20-16-16	25	7.16 €
163-76-203	20-16-20	25	7.16 €
163-76-204	20-20-16	25	7.24 €
163-76-205	20-25-20	25	13.00 €
163-76-251	25-16-16	25	11.71 €
163-76-252	25-16-20	25	11.90 €
163-76-253	25-16-25	25	12.50 €
163-76-254	25-20-16	25	11.90 €
163-76-255	25-20-20	25	11.85 €
163-76-256	25-20-25	25	12.68 €
163-76-257	25-25-16	25	12.54 €
163-76-258	25-25-20	25	13.79 €
163-76-259	25-32-25	25	20.15 €
163-76-321	32-20-20	25	19.37 €
163-76-322	32-25-25	25	20.15 €
163-76-323	32-32-25	25	21.94 €
163-76-324	32-25-32	25	21.94 €

Fittings

RACCORDS Control de calidad exhaustivo del 100% de los elementos del sistema.

REFERENCIA	DESCRIPCIÓN	U./CAJA	PRECIO/UNIDAD
------------	-------------	---------	---------------

TE IGUAL • EQUAL T • TÉ EGAL



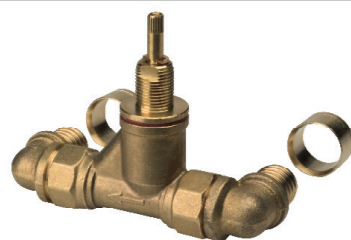
163-77-160	16-16-16	25	5,11 €
163-77-200	20-20-20	25	5,87 €
163-77-250	25-25-25	25	12,95 €
163-77-320	32-32-32	25	22,06 €

VÁLVULA DE PISTÓN • PISTON VALVE • CORPS VANNE A PISTON



167-42-160	16	20	16,59 €
167-42-200	20	20	18,25 €
167-42-250	25	10	27,42 €

VÁLVULA DE PISTÓN EN U • U PISTON VALVE • CORPS PISTON EN U



167-49-160	16	20	30,85 €
167-49-200	20	20	30,85 €
167-49-250	25	10	37,83 €

LLAVE DE CORTE ESFERA PALANCA • SHUT OFF VALVE • VANNE A SPHERE



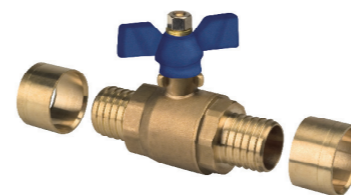
167-50-200	20	10	17,97 €
167-50-250	25	10	25,18 €
167-50-320	32	5	37,11 €

Fittings

RACCORDS Control de calidad exhaustivo del 100% de los elementos del sistema.

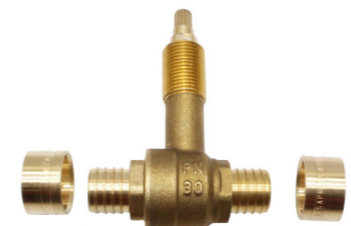
REFERENCIA	DESCRIPCIÓN	U./CAJA	PRECIO/UNIDAD
------------	-------------	---------	---------------

LLAVE DE VACIADO • EMPTYNESS BALL VALVE • VANNE DE VIDANGE



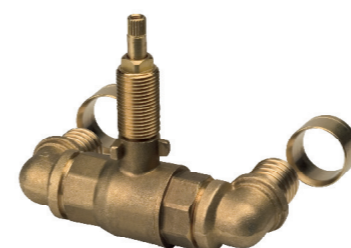
167-51-160	16	10	18,03 €
------------	----	----	---------

VÁLVULA ESFERA • BALL VALVE • CORPS VANNE A SPHERE



167-52-160	16	20	17,49 €
167-52-200	20	20	18,15 €
167-52-250	25	10	27,54 €

VÁLVULA ESFERA EN U • U BALL VALVE • CORPS A SPHERE EN U



167-59-160	16	20	23,40 €
167-59-200	20	20	26,31 €
167-59-250	25	10	38,51 €

CASQUILLO • COMPRESSION SLEEVE • DOUILLE



21-92-160	16	250	0,90 €
21-92-200	20	250	1,18 €
21-92-250	25	100	1,94 €
21-92-320	32	50	3,24 €

Fittings

RACCORDS Control de calidad exhaustivo del 100% de los elementos del sistema.

REFERENCIA	DESCRIPCIÓN	U./CAJA	PRECIO/UNIDAD
------------	-------------	---------	---------------

MANDO DE REGULACIÓN OCULTA • HIDEEN LEVER • TETE DE REGULATION CACHEE POUR VANNE

27-53-012	Mando de regulación oculta	20	Ver sec. acc
-----------	----------------------------	----	--------------



MANDO REDONDO • ROUND LEVER • TETE POUR VANNE

27-53-011	Mando redondo	20	Ver sec. acc
-----------	---------------	----	--------------



MANDO MANETA • LEVER • TETE POUR VANNE

27-53-010	Mando maneta	20	Ver sec. acc
-----------	--------------	----	--------------



ALARGADOR • EXTENSION • PROLONGATEUR

27-99-012	Alargador válvula	20	Ver sec. acc
27-99-100	Alargador válvula largo	20	Ver sec. acc



Herramientas

OUTILS Control de calidad exhaustivo del 100% de los elementos del sistema.

REFERENCIA	DESCRIPCIÓN	U./CAJA	PRECIO/UNIDAD
------------	-------------	---------	---------------

MUELLE TRACCIÓN • SPRING TENSION • RESSORT DE TRACTION

28-70-075	P.25	1	1,90 €
-----------	------	---	--------



CUNA • WEDGE • KIT ADAPTATEUR DE MONTAGE

28-75-212	12-P25	1	5,44 €
28-75-216	16-P25	1	5,44 €
28-75-220	20-P25	1	5,44 €



CUNA • WEDGE • KIT ADAPTATEUR DE MONTAGE

28-76-212	3/8" P.25	1	5,44 €
28-76-214	1/2-3/4 P.25	1	5,44 €



CUNA • WEDGE • KIT ADAPTATEUR DE MONTAGE

28-75-316	P.32-16	1	22,99 €
28-75-320	P.32-20	1	22,99 €
28-75-322	P.32-22	1	22,99 €
28-75-325	P.32-25	1	22,99 €



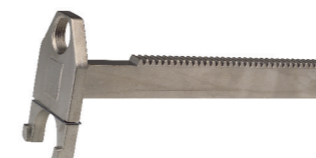
CUNA • WEDGE • KIT ADAPTATEUR DE MONTAGE

28-76-312	P.32-1/2"	1	22,99 €
28-76-334	P.32-3/4"	1	22,99 €









CONJUNTO EJE • JOINT REPLACEMENT PARTS AXIS • CRÉMAILLÈRE

168-32-020	CONJUNTO EJE P.32	1	114,15 €
------------	-------------------	---	----------



Herramientas

OUTILS Control de calidad exhaustivo del 100% de los elementos del sistema.

REFERENCIA	DESCRIPCIÓN	U./CAJA	PRECIO/UNIDAD
CONJUNTO PIÑÓN • PARTS PIÑÓN • KIT PIGNON P.25			
168-32-060	P.32	1	27,87 €
			
CONJUNTO REPUESTOS EJE • JOINT REPLACEMENT PARTS AXIS • KIT CRÉMAILLÈRE			
168-70-020	P.25	1	106,75 €
			
CONJUNTO REPUESTOS UÑA • JOINT REPLACEMENT PARTS NALL • KIT CLIQUET D'AVANCEMENT			
168-70-040	P.25	1	16,43 €
			
PRENSA DE MONTAJE • ASSEMBLY TOOL • PINCE A SERTIR			
168-70-252	P.20	1	367,00 €
	Incluye tijera y abocardador		
PRENSA DE MONTAJE • ASSEMBLY TOOL • PINCE A SERTIR			
168-70-325	P. 32	1	602,95 €
			
ABOCARDADOR MANUAL • MANUAL EXPANDER • ÉVASEUR SAPRESS			
27-77-110	12-25	1	143,55 €
			

Accesorios[®]



Accesorios

ACCESORIES Control de calidad exhaustivo del 100% de los elementos del sistema.

REFERENCIA	DESCRIPCIÓN	U./CAJA	PRECIO/UNIDAD
COLECTORES • MANIFOLDS • COLLECTEURS			
26-73-234	2 Conex.1/2" (35)-3/4"	10	6.87 €
26-73-334	3 Conex.1/2" (35)-3/4"	10	9.29 €
26-73-434	4 Conex.1/2" (35)-3/4"	10	13.06 €
26-73-534	5 Conex.1/2" (35)-3/4"	10	16.84 €
26-73-201	2 Conex.1/2" (35)-1"	10	10.27 €
26-73-301	3 Conex.1/2" (35)-1"	10	13.38 €
26-73-401	4 Conex.1/2" (35)-1"	10	19.52 €
26-73-501	5 Conex.1/2" (35)-1"	10	22.69 €



EUROKONUS

96-45-162	ø16x2 (1/2")	50	3.45 €
-----------	--------------	----	--------



CAJA DE COLECTORES • MANIFOLDS BOXES • BOITE POUR COLLECTEURS

27-32-001	320x300 (2-3)	1	15.12 €
27-32-002	460x280 (4-7)	1	20.94 €
27-32-003	560x280 (8-10)	1	36.36 €
27-32-004	650x280 (10-12)	1	76.20 €



CURVATUBO • BEND SUPPORT • CINTRAGE TUBE

27-63-018	16-18	50	3.06 €
27-63-020	20	50	3.43 €
27-63-025	25-26	50	5.85 €



ALARGADOR • EXTENSION • PROLONGATEUR

27-99-012	Alargador válvula	20	4.35 €
27-99-100	Alargador válvula largo	20	5.26 €



Accesorios

ACCESORIES Control de calidad exhaustivo del 100% de los elementos del sistema.

REFERENCIA	DESCRIPCIÓN	U./CAJA	PRECIO/UNIDAD
------------	-------------	---------	---------------

MANDO DE REGULACIÓN OCULTA • HIDDEN LEVER • TETE DE REGULATION CACHEE POUR VANNE

27-53-012	Mando de regulación oculta	20	9.03 €
-----------	----------------------------	----	--------



MANDO REDONDO • ROUND LEVER • TETE POUR VANNE

27-53-011	Mando redondo	20	9.03 €
-----------	---------------	----	--------



MANDO MANETA • LEVER • TETE POUR VANNE

27-53-010	Mando maneta	20	9.03 €
-----------	--------------	----	--------



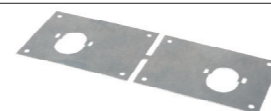
PLACA DE FIJACIÓN • FIXING PLATE • PLATINE DE FIXATION

27-86-000	Grande	200	2.91 €
27-86-100	Pequeña	200	2.28 €



PLACA TABIQUE HUECO • PLATTE TABIQUE HUECO • PLATINE DE FIXATION

27-83-000	-	200	2.29 €
-----------	---	-----	--------



MUELLE CURVATUBO (INTERIOR/EXTERIOR) • SPRING • RESSORT DE CINTRAGE (INTERIEUR/EXTERIEUR)

27-62-016 interior	16	-	21.55 €
27-62-018 interior	18	-	21.55 €
27-62-020 interior	20	-	25.10 €
27-62-025 interior	25	-	39.96 €
27-64-016 exterior	16	-	21.54 €
27-64-018 exterior	18	-	21.54 €
27-64-020 exterior	20	-	25.10 €
27-64-025 exterior	25	-	39.96 €



