

Lavadora-secadora, 7/4 kg, 1200 rpm
3TW773B



3TW773B

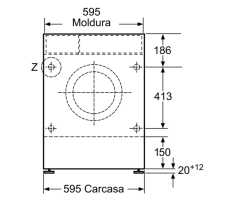
- Clase de eficiencia energética para el ciclo completo E (dentro del rango de A a G)*
- Clase de eficiencia energética para el ciclo de lavado E (dentro del rango de A a G)*
- Capacidad de lavado/secado: 7 kg/4 kg
- Selección de centrifugado de 1200 a 600 r.p.m.** con exclusión de centrifugado final.
- Display LED.
- Indicación de tiempo restante, estado de programa y fin diferido hasta 24 h.
- Programas especiales: Retirar pelusas, Secar intensivo, Secar delicado
- Función NonStop de lavado y secado para 4 kg de ropa.
- Funciones: Reducción de centrifugado, inicio/pausa, menú, selección de tiempo de secado.
- Protección múltiple de agua.
- Bloqueo de seguridad para niños.
- Posibilidad de fijación de puerta mueble a izquierda o a derecha.
- Posibilidad de instalación bajo encimera en muebles de altura 82 cm o más.

Accesorios incluidos

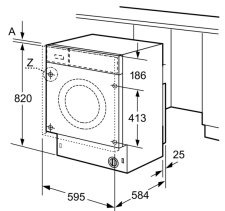
4242006293864



Lavadora-secadora, 7/4 kg, 1200 rpm 3TW773B



Dimensiones en mm

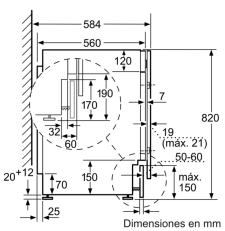


Dimensiones en mm

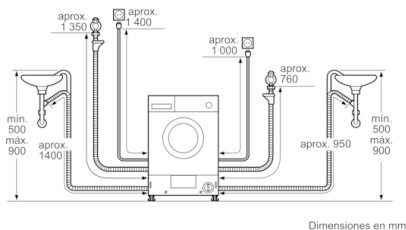
Detalle Z



Dimensiones en mm



Dimensiones en mm



Dimensiones en mm

Características

Clase de eficiencia energética ciclo de lavado/secado (norma (UE) 2017/1369): E

Clase de eficiencia energética programa eco 40-60 (norma (UE) 2017/1369): E

Ponderación de consumo de energía en kWh por 100 ciclos completos de lavado/secado (EU 2017/1369): 266

Ponderación de consumo de energía en kWh por 100 ciclos de lavado del programa eco 40-60 (EU 2017/1369): 77

Capacidad máxima en kg de un ciclo de lavado/secado (EU 2017/1369): 4,0

Capacidad máxima en kg de un ciclo de lavado (EU 2017/1369): 7,0

Consumo de agua del ciclo completo de lavado y secado en litros por ciclo (EU 2017/1369): 68

Consumo de agua del programa eco en litros por ciclo (EU 2017/1369): 44

Duración del ciclo de lavado y secado completo en horas y minutos a capacidad nominal (EU 2017/1369): 5:30

Duración del programa eco 40-60 en horas y minutos a capacidad nominal (EU 2017/1369): 2:50

Eficiencia de centrifugado-secado del programa eco 40-60 (EU 2017/1369): B

Emisiones de ruido aéreo (EU 2017/1369): 72

Clase de emisiones de ruido aéreo (EU 2017/1369): A

Tipo de construcción: Independiente

Encimera extraíble: No

Bisagra de la puerta: Izquierda

Longitud del cable de alimentación eléctrica (cm): 220

Altura de la encimera extraíble (MM): 820

Dimensiones del aparato: alto x ancho x fondo (sin puerta): 820 x 595 x 584

Peso neto (kg): 82,360

Volumen del tambor: 52

Consumo eléctrico standby/red. Consultar el manual de instrucciones sobre cómo desactivar el módulo WiFi.:

Temporizador en espera/red:

Código EAN: 4242006293864

Características de consumo y conexión

2021-07-10